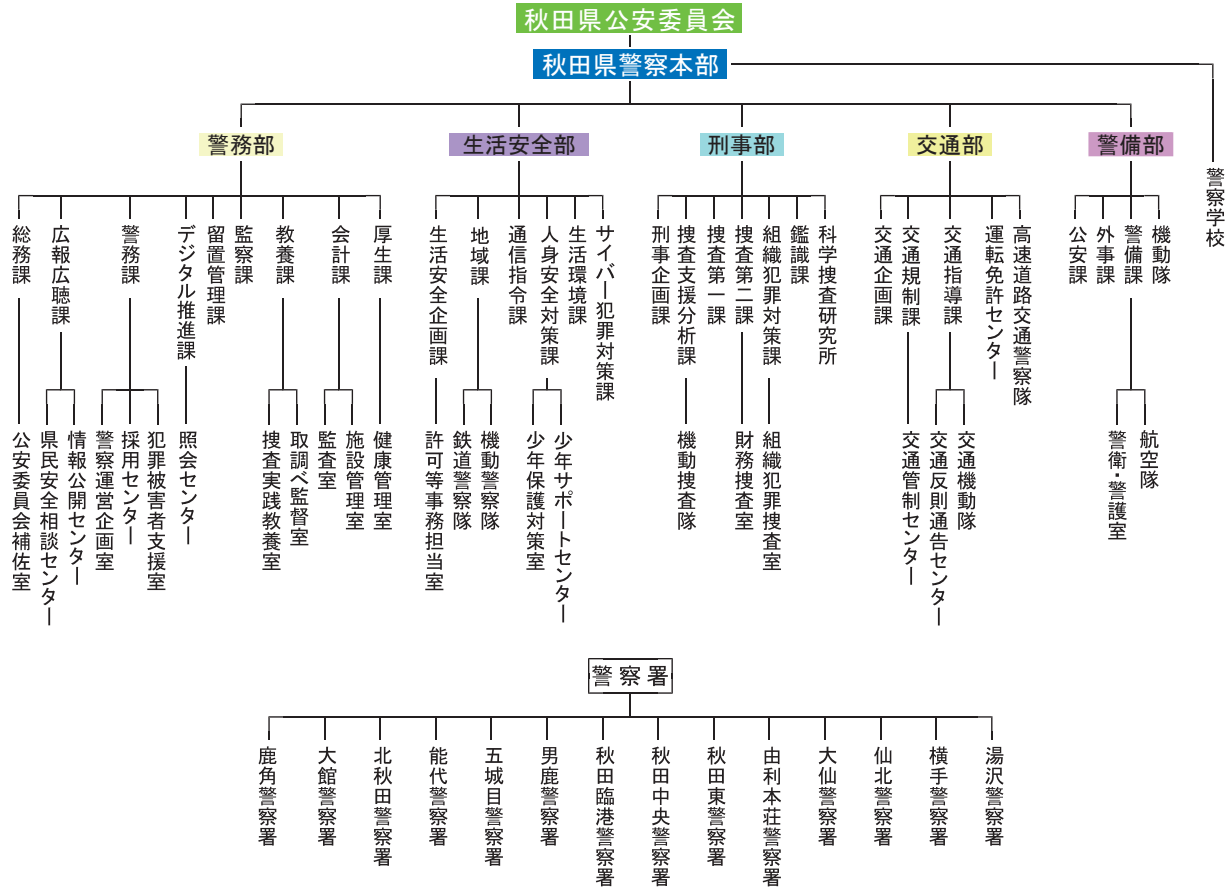
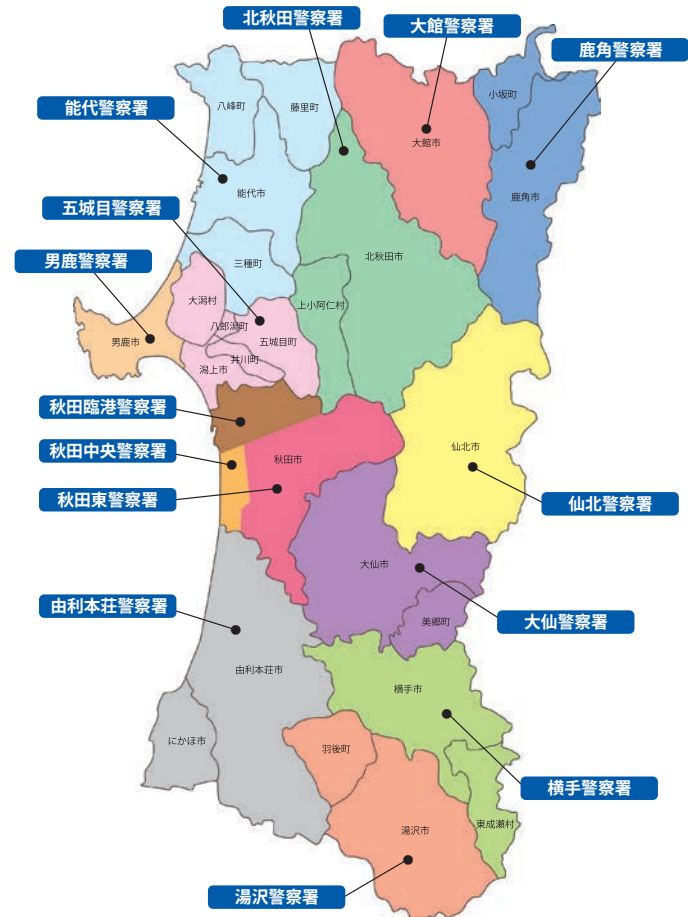




秋田県警察組織図



管轄図



あなたの街の警察署

警察本部	☎(018)863-1111	大館警察署	☎(0186)42-4111
鹿角警察署	☎(0186)23-3321	能代警察署	☎(0185)52-4311
北秋田警察署	☎(0186)62-1245	男鹿警察署	☎(0185)23-2233
五城目警察署	☎(018)852-4100	秋田中央警察署	☎(018)835-1111
秋田臨港警察署	☎(018)845-0141	由利本荘警察署	☎(0184)23-4111
秋田東警察署	☎(018)825-5110	仙北警察署	☎(0187)53-2111
大仙警察署	☎(0187)63-3355	湯沢警察署	☎(0183)73-2127
横手警察署	☎(0182)32-2250		

※令和7年4月1日現在



チーム「地元愛」へようこそ。

秋田は静かなところ。

おだやかな人々の暮らしがそこにある。

だから犯罪や交通事故など、隣り合わせにある危険や不安を、
私たちは見逃さない。

知恵を持ち寄って、力を尽くす。

切磋琢磨して、感性を研ぎ澄ます。

大好きな地元を守る、私たちは「チーム」だ。

警察学校

警察職員に採用されると、警察学校に入校し、初任教養を受けます。警察学校では、礼節をはじめ、職務執行に必要な法学や警察実務などを学びます。一人前の警察官になるために、教官が熱意と愛情を持ってあなたを指導します。

その中で、苦楽を共にする同期生は、あなたにとってかけがえない一生の仲間となるはずです。



警察学校での主なカリキュラム

法 学	警察法、憲法、行政法、刑法、刑事訴訟法など
警察実務	警務警察、生活安全警察、地域警察、刑事警察、交通警察、警備警察など
術 科	逮捕術、柔道又は剣道、拳銃操法、点検・教練、救急法、体育など
一般教養	職務倫理、文書作成、国語、一般常識など
その 他	水難・山岳救助訓練、制服実務研修など

採用時教養

	警察官A区分	警察官B区分	警察行政職員	
入校	6か月	10か月	4週間	職務に必要な基礎知識・技能を習得し、学校生活の中で体力・気力の充実を図ります。
警察学校／初任科	3か月	3か月	—	初任科を卒業後、県内の警察署に配属され、指導員（先輩警察官）の下で実務を学びます。
警察署／職場実習	2か月	3か月	—	再び警察学校に入校し、実戦に即した専門知識及び技能を総合的に学びます。
警察学校／初任補修科	4か月	5か月	—	採用時教養の総仕上げとして、警察署で一定の独立性を持った勤務に当たり、実務を習熟し、能力を修得します。
警察署／実戦実習				



点検・教練



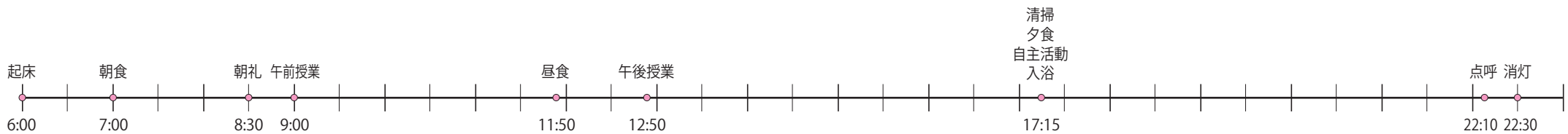
制服実務研修



警備実施訓練



体 育



20キロマラソン



剣道（又は柔道 選択制）



昼 食



水難救助訓練

地域警察

警察学校を卒業後、交番に配属され、警察官としての基本を学びます。
地域警察は地域住民に寄り添い、24時間体制で街を守る“最も身近で頼れる存在”です。
地域の最前線で人と向き合い続ける姿…それは、警察活動の原点です。



警察署地域課



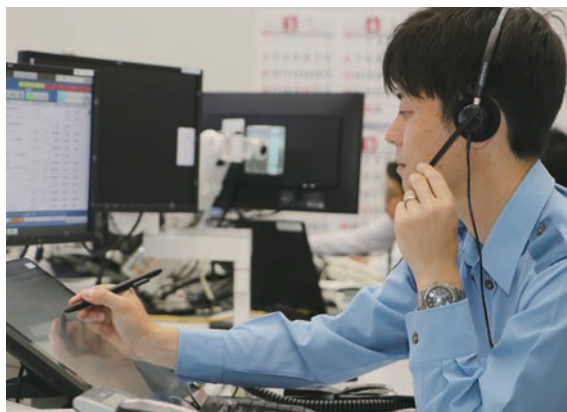
生活安全警察は、県民の身近に潜むさまざまな危険を未然に防ぎ、解決に導くため、日々街を見守っています。
また、インターネットを利用したサイバー犯罪など新たな脅威にも対応しており、誰もが安心して暮らせる社会の実現を目指しています。



サイバー犯罪対策課



人身安全対策課（少年サポートセンター）



通信指令課



警察署生活安全課

刑事警察

刑事警察は、あらゆる犯罪に立ち向かい、被害者の無念を晴らすため、鑑識活動や科学捜査も駆使しながら、粘り強い捜査を積み重ね、真実を明らかにします。

犯人を検挙することが、刑事警察の責務であり誇りです。

警察署刑事課



捜査第一課 ※本写真は模擬事案です。



捜査支援分析課



科学捜査研究所



鑑識課



警察署刑事課



交通指導課（機動取締係）



交通規制課
（交通管制センター）



交通指導課（交通鑑識係）



警察署交通課



交通企画課

交通警察

最も身近に起こる危険、それは交通事故です。
交通警察は、道路交通の秩序を維持し、交通事故のない社会の実現を目指しています。
日々の交通指導取締りだけでなく、交通安全教育や飲酒運転根絶に向けた啓発活動も行っています。



交通指導課（交通鑑識係）

警備警察

警備警察は、自然災害や大規模事故が発生した際には、被災者の救出・救助活動等に全力を尽くします。

空からの支援を行う航空隊も組織の一員として連携しています。

社会の安全を脅かすテロや重大事案に備え、日頃からあらゆる事態を想定した訓練を重ねています。



警備課（航空隊）



警備課（警護係）



機動隊



警備課（航空隊）



機動隊

警務警察

警務警察は、円滑な警察活動を支えるための基盤整備や環境づくりを担っています。広報活動や被害者支援など、県民に寄り添いながら業務を推進しています。組織を動かし、現場を支え、県民と警察をつなぐ…それが警務警察の使命です。



警察音楽隊



教養課



広報広聴課



広報広聴課

警察行政職員

警察官と共に、県民の安全・安心を支えるのが警察行政職員です。
運転免許や許認可、遺失・拾得物の窓口対応をはじめ、人事・会計・装備・システム開発など、
警察組織全体を支える幅広い業務を担っています。
デスクワークだけではなく、現場と連携し、行政面から警察活動を支える重要な存在です。



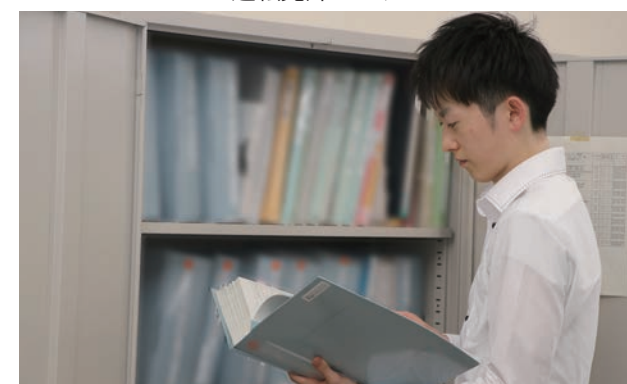
運転免許センター



デジタル推進課



運転免許センター



会計課



給与関係

警察官の仕事は特殊性があること、また、危険が伴う場面もあることから、給料が他の公務員よりも高い水準となっています。

【警察官】

区分	初任給
警察官A (大卒又は大卒見込み)	276,178円
警察官B (警察官A以外)	241,807円

【警察行政職員】

区分	初任給
警察行政職員 (大学卒業程度)	239,488円
警察行政職員 (高校卒業程度)	208,343円

(令和8年4月1日現在)

ワークライフバランス

- 年次休暇平均取得日数 (令和6年度)

16.9日

- 男性職員の育児休業取得率 (令和6年度)

86.8%

- 全警察官における女性警察官の割合

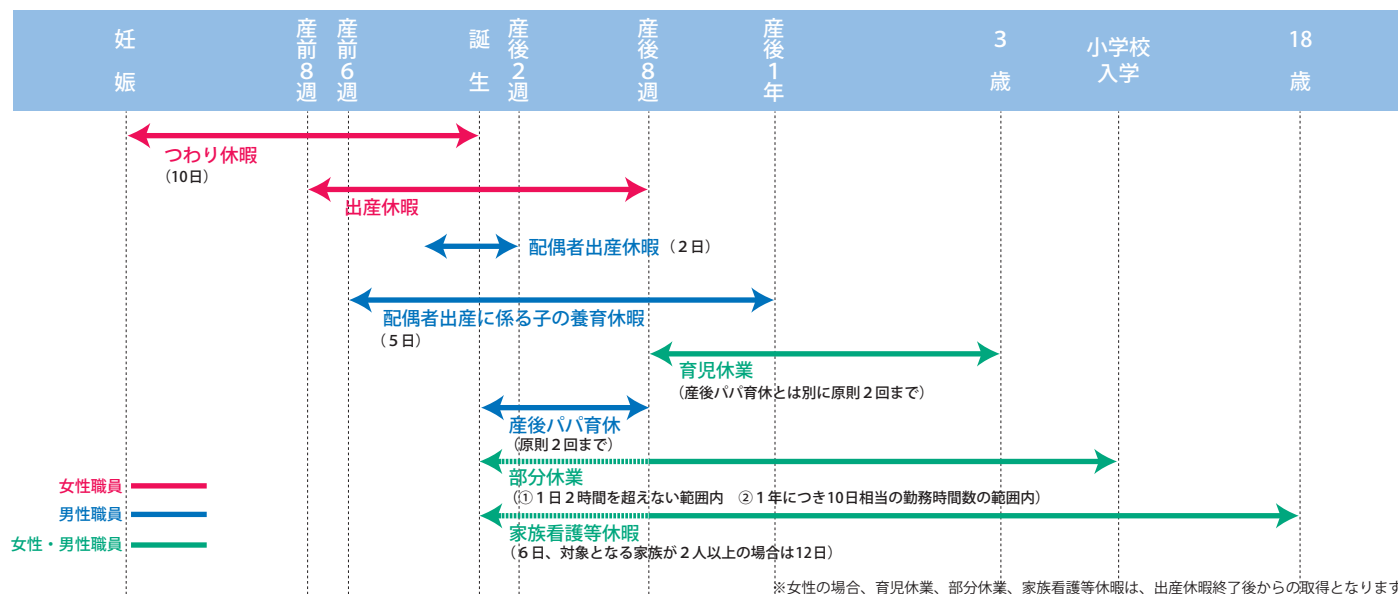
(令和7年4月1日現在)

13.6%

妊娠・出産・育児に関する

休暇・制度

秋田県警察では妊娠・出産・育児に関する支援を充実させることで、男女ともに仕事と家庭を両立させながら、一人一人が輝いて働くことのできる職場を目指しています。



このほか、育児及び介護を行う職員の早出遅出勤務、時間外勤務の制限などの制度もあります。

【年次休暇】年間20日 (残日数は20日を限度として翌年に繰り越され、最大40日まで取得可能)

【夏季休暇】夏季における期間内に、5日取得できます。(6月から10月が取得可能期間)

【結婚休暇】職員が結婚する場合、7日の範囲内で取得できます。

勤務待遇

週38時間45分勤務です。勤務内容や勤務場所により異なります。

【勤務形態】

	通常勤務	交替制勤務																
勤務時間	8:30～17:15 ※月に数回の宿直勤務あり	8:30～翌8:30 <table border="1"> <thead> <tr> <th>日</th> <th>月</th> <th>火</th> <th>水</th> <th>木</th> <th>金</th> <th>土</th> <th>日</th> </tr> </thead> <tbody> <tr> <td>当番</td> <td>非番</td> <td>週休</td> <td>当番</td> <td>非番</td> <td>日勤</td> <td>当番</td> <td>非番</td> </tr> </tbody> </table>	日	月	火	水	木	金	土	日	当番	非番	週休	当番	非番	日勤	当番	非番
日	月	火	水	木	金	土	日											
当番	非番	週休	当番	非番	日勤	当番	非番											
週休日	4週間で8日の週休日 ※主に土・日曜日。土・日曜日に勤務した場合は、平日に週休を振替	12週間で24日の週休日 ※当番、非番、週休（又は日勤）の三交替制の勤務																



令和8年度 秋田県警察職員採用試験日程（予定）

試験区分	受付期間	第1次試験日	第2次試験日	最終合格発表日
警察官 A（男性・女性）（第1回） ※SPI 枠含む	3月2日（月）～4月13日（月）	5月10日（日）	6月上旬及び6月下旬	7月上旬
警察官 B（男性・女性）（第1回） ※SPI 枠含む	3月2日（月）～4月13日（月）	5月10日（日）	6月上旬及び6月下旬	7月上旬
警察官 A（男性・女性）（第2回） ※SPI 枠含む	7月17日（金）～8月19日（水）	9月20日（日）	10月中旬及び11月上旬	11月下旬
警察官 B（男性・女性）（第2回） ※SPI 枠含む	7月17日（金）～8月19日（水）	9月20日（日）	10月中旬及び11月中旬	11月下旬
大学卒業程度（警察行政）	4月22日（水）～5月26日（火）	6月21日（日）	7月上旬及び7月下旬	8月上旬
高校卒業程度（警察行政）	7月17日（金）～8月19日（水）	9月27日（日）	10月中旬及び11月中旬	11月下旬

※警察官 A 区分は大卒又は大卒見込みの者、B 区分は A 区分以外の者となります。

※記載内容は予定であり、今後、変更する場合があります。

※試験の日時・場所、試験の種目・方法などの詳細については、必ず受験案内を確認してください。

秋田県警察では、試験や各種説明会に関する情報をウェブサイトに掲載しているほか、SNS等で配信しています。



県警察
ウェブサイト



Instagram



LINE



X




Facebook



YouTube

お問合せ先

秋田県警察本部警務部警務課 採用センター
採用フリーダイヤル

 **0120-863314**

〒010-0951 秋田県秋田市山王四丁目1番5号

