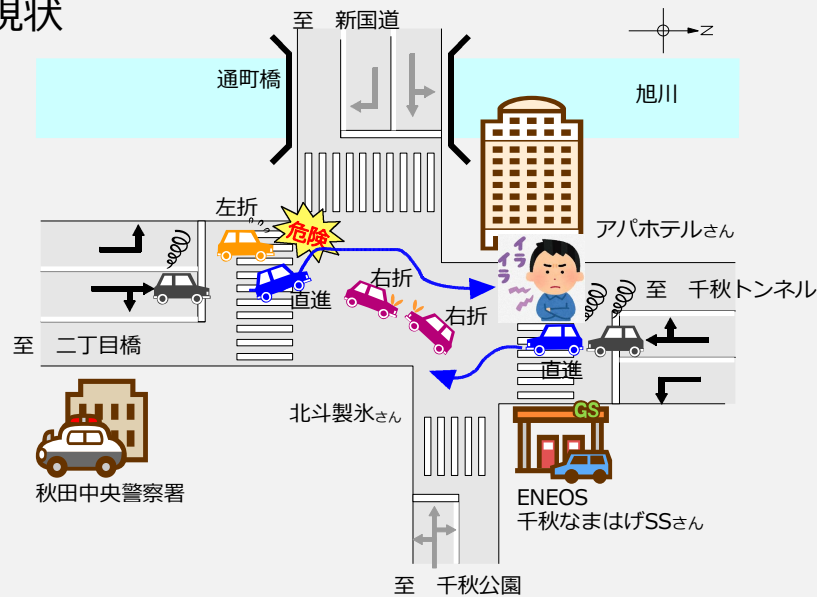


# 通町橋交差点の交差点改良を行います



現状



## 【問題点】

● **直進車と右折車が共有レーン**になっている。

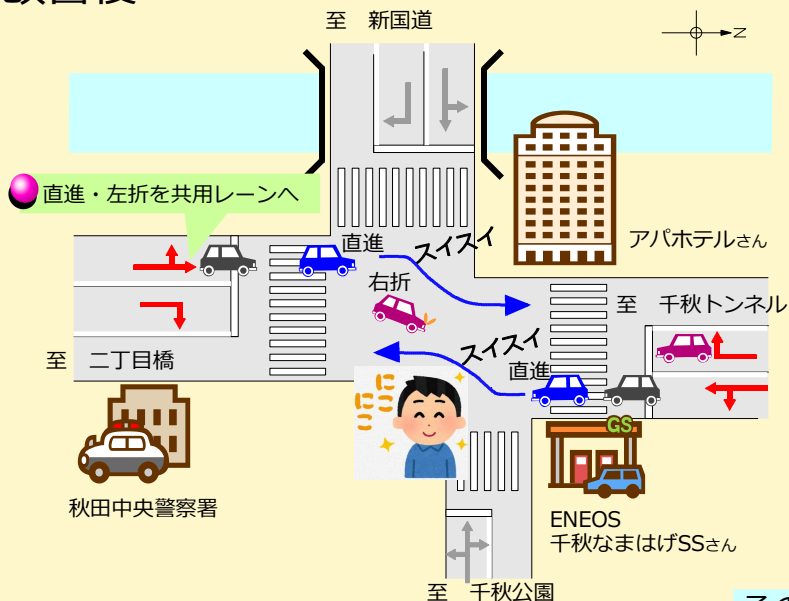
【影響】

- ・ 右折車待ちで直進できず、車両の流れが悪い。
- ・ 直進車は、右折車の横をすり抜けて走行しているため、左折車と接触する危険性が高い。
- ・ 変形交差点のため走行しにくい。
- ・ 追突事故等が発生している。



現状の**問題点**を**改善**し、  
より**安全**で**安心**な交通環境を整備します。

改善後



## 【改善内容】

○ **走行レーンを変更**します。（直進と左折を一緒にします。）

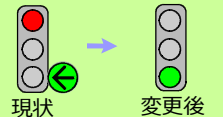
【効果】

- ・ 直進車は右折車の影響を受けない。
- ・ 右折車待ちによる交差点内の混雑を防止
- ・ 交通環境の改善で交通事故が減少する。

▼ そのためには・・・

- 左折矢印信号を廃止します。（二丁目橋方向から新国道方向への左折）その理由は、直進と左折が同じ走行レーンになるためです。
- 千秋トンネル方向から進行した場合、変則的な道路形状のため、直進車と右折車が併進できません。そのため矢印信号で青時間を分離します。

左折矢印信号廃止



その他、より安全で安心な交通環境を図るため、道路標示による対策も行います。

