

交通安全予報

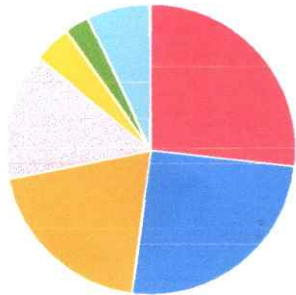
～ 6月号 ～

6月の POINT ! (過去2年間、6月中の発生状況から)

- 交通事故が多い時間帯は、**8時台、9時台、16時台!!**
- **駐車場や市道での交通事故が多く発生!**
- 車両同士による**出会い頭事故**や**単独事故**が多く発生しています!



過去2年間の6月中・路線別発生場所



計 71 件

- 駐車場 19件 ■ 市道 18件 ■ 県道 14件 ■ 国道105号 10件
- 国道285号 3件 ■ 国道7号 2件 ■ その他 5件

分析 POINT 1

【分析結果】

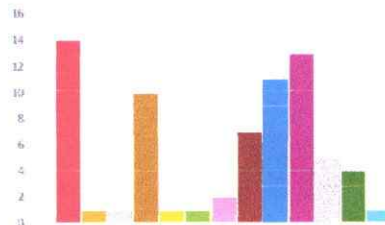
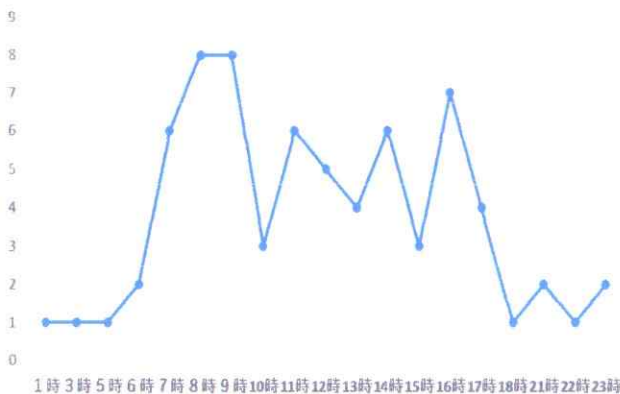
- 路線別では、
 駐車場で 19件 (全体の26%)
 市道 18件 (全体の25%)
 県道 14件 (全体の19%)
 が発生していました。

※ 県道鷹巣川井堂川線や県道大館鷹巣線などでの交通事故が多く発生しています。

WARNING



交通事故発生時間



分析 POINT 2

【分析結果】

- 時間帯では、
 8時台に 8件
 9時台に 8件
 16時台に 7件
 が発生しており、この3時間で**全体の32%**を占めていました。
- 事故類型別では、
 単独事故 (29件)
 出会い頭 (10件)
 の発生が多かったです。



～交通事故を減らすために～

- 人や車の動きが多くなる時間帯(午前中・夕方)の運転は要注意!
- 単独運転時や交差点通過時の安全確認は入念に!



北秋田警察署

