

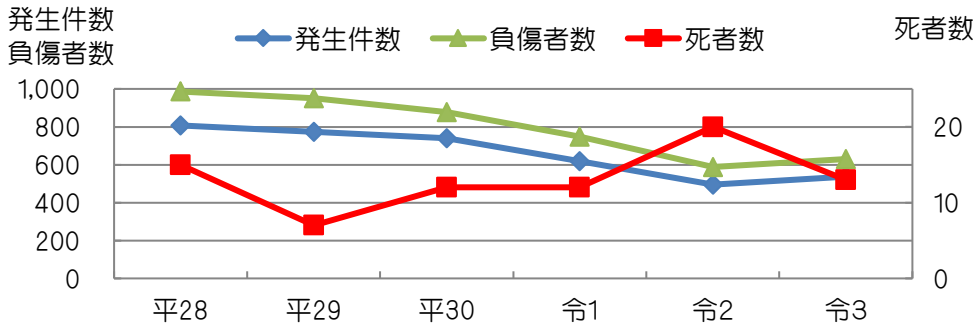


安全サポート新聞

(5月末現在)

R3. 6
秋田県警察本部
交通企画課

秋田県の交通事故発生状況

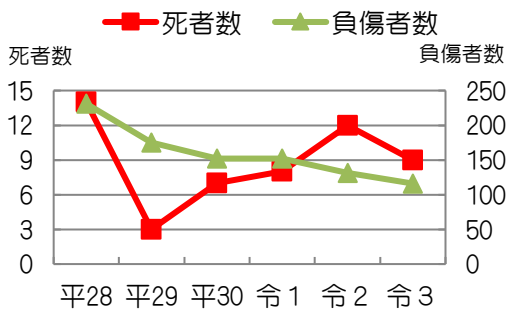


秋田県の交通事故発生状況は、前年同期比で発生件数、負傷者数は増加、死者数は減少

交通事故死者数は、前年同期比で7人減少

区分	平28.5末	平29.5末	平30.5末	令1.5末	令2.5末	令3.5末
発生件数	807	774	739	619	495	538
死者数	15	7	12	12	20	13
負傷者数	986	951	878	747	588	630

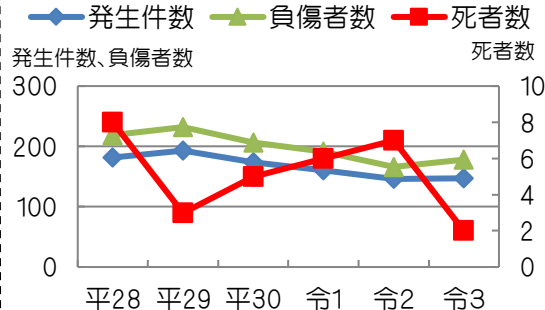
交通事故による高齢者の死傷状況



区分	平28.5末	平29.5末	平30.5末	令1.5末	令2.5末	令3.5末
死者数	14	3	7	8	12	9
負傷者数	231	175	152	152	131	116

高齢者の死者数、負傷者数は、前年同期比で減少

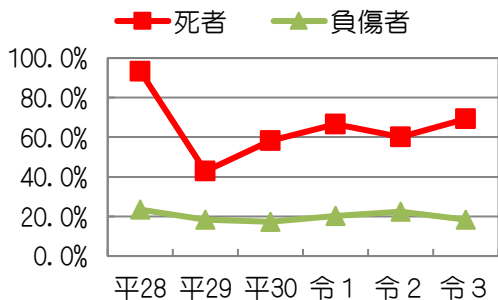
高齢者が起こした交通事故発生状況



区分	平28.5末	平29.5末	平30.5末	令1.5末	令2.5末	令3.5末
発生件数	182	193	174	160	146	147
死者数	8	3	5	6	7	2
負傷者数	219	232	206	191	166	178

高齢者が起こした交通事故は、前年同期比で死者数は減少、発生件数、負傷者数は増加

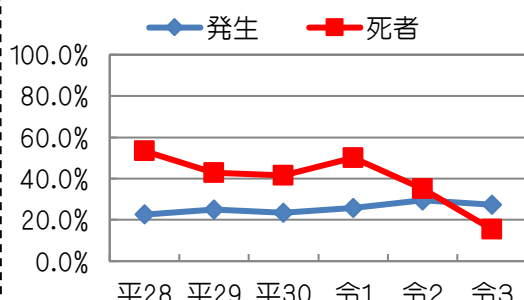
全死者数・負傷者数に対する高齢者の割合



区分	平28.5末	平29.5末	平30.5末	令1.5末	令2.5末	令3.5末
死者	93.3%	42.9%	58.3%	66.7%	60.0%	69.2%
負傷者	23.4%	18.4%	17.3%	20.3%	22.3%	18.4%

今年、高齢者の割合は、69%

全交通事故に対する高齢者が起こした交通事故の割合



区分	平28.5末	平29.5末	平30.5末	令1.5末	令2.5末	令3.5末
発生	22.6%	24.9%	23.5%	25.8%	29.5%	27.3%
死者	53.3%	42.9%	41.7%	50.0%	35.0%	15.4%
負傷者	22.2%	24.4%	23.5%	25.6%	28.2%	28.3%

今年、高齢者が起こした交通事故は、全体の27%

～車を運転するときの注意事項～

体調が悪いときや天気が悪いときは、無理をせず、運転を控えましょう。また、運転中は、疲れを感じる前にこまめに休憩をとりましょう。

