

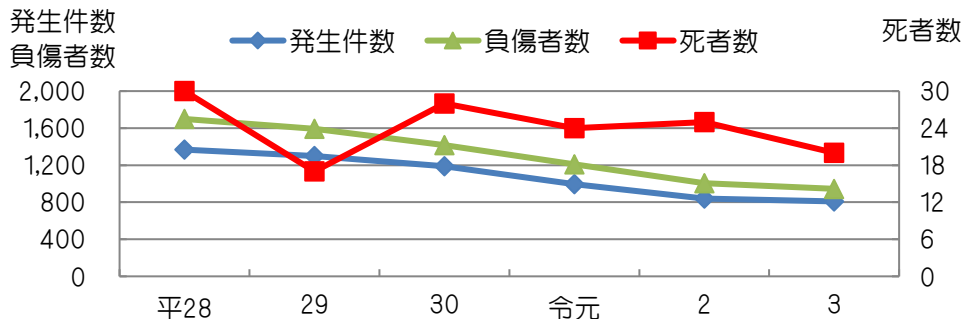


# 安全サポート新聞

(8月末現在)

令和3年9月  
秋田県警察本部  
交通企画課

## 秋田県の交通事故発生状況

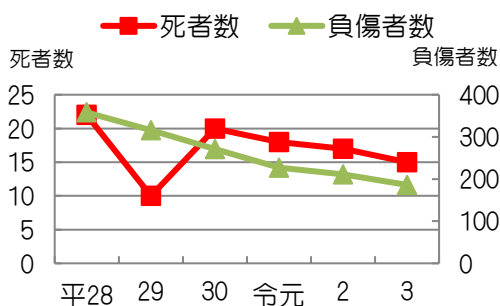


秋田県の交通事故発生状況は、前年同期比で発生件数、死者数、負傷者数いずれも減少

交通事故死者数は、前年同期比で5人減少

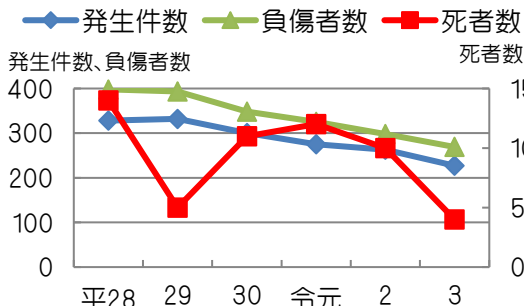
区 分	平28.8末	29.8末	30.8末	令元.8末	2.7末	3.8末
発生件数	1,368	1,299	1,188	995	840	809
死者数	30	17	28	24	25	20
負傷者数	1,699	1,592	1,416	1,209	1,006	945

## 交通事故による高齢者の死傷状況



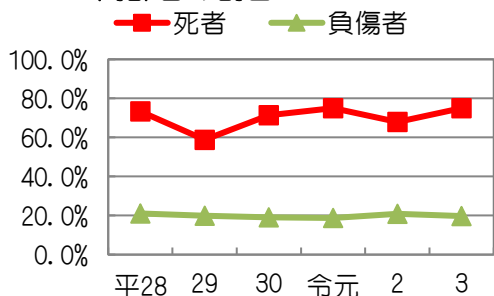
高齢者の死傷者数は、前年同期比で死者数、負傷者数いずれも減少

## 高齢者が起こした交通事故発生状況



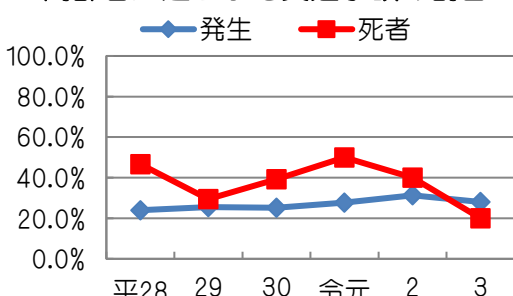
高齢者が起こした交通事故は、前年同期比で発生件数、死者数、負傷者数いずれも減少

## 全死者・負傷者数に対する高齢者の割合



今年、交通事故により死亡した高齢者の割合は、75%

## 全交通事故に対する高齢者が起こした交通事故の割合



今年、高齢者が起こした交通事故は、全体の約28%

## ～車を運転するときの注意事項～

国道などの大きな道路は、速度が出やすいため、重大事故に繋がる危険性が高いです。慌てずに、交通ルールを守って運転しましょう。

