

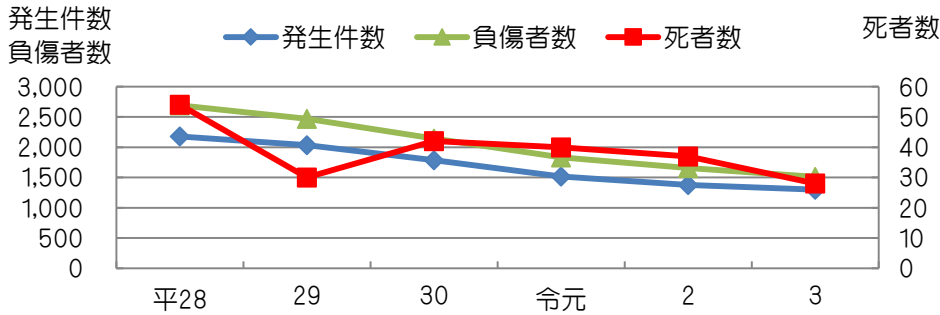


安全サポート新聞

(12月末現在)

令和4年1月
秋田県警察本部
交通安全企画課

秋田県の交通事故発生状況

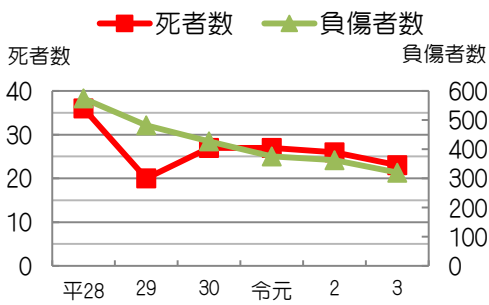


発生件数、死者数、負傷者数いずれも統計史上最小
(昭和41年以降)

交通事故死者数は、前年同期比9人減少

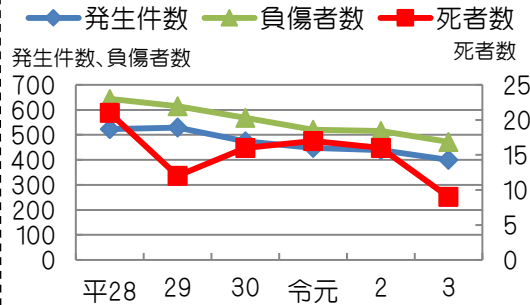
| 区分 | 平28.12末 | 29.12末 | 30.12末 | 令元.12末 | 2.12末 | 3.12末 |
|------|---------|--------|--------|--------|-------|-------|
| 発生件数 | 2,177 | 2,034 | 1,784 | 1,514 | 1,377 | 1,299 |
| 死者数 | 54 | 30 | 42 | 40 | 37 | 28 |
| 負傷者数 | 2,691 | 2,468 | 2,144 | 1,830 | 1,655 | 1,511 |

交通事故による高齢者の死傷状況



高齢者の死者数、負傷者数いずれも前年同期比で減少

高齢者が起こした交通事故発生状況

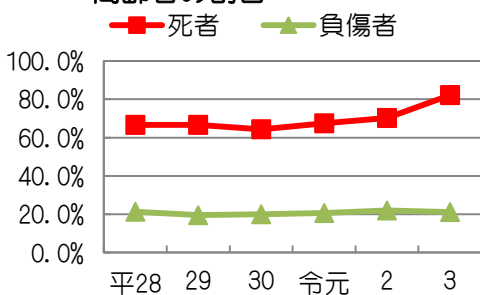


高齢者が起こした交通事故は、前年同期比で発生件数、死者数、負傷者数いずれも減少

| 区分 | 平28.12末 | 29.12末 | 30.12末 | 令元.12末 | 2.12末 | 3.12末 |
|------|---------|--------|--------|--------|-------|-------|
| 死者数 | 36 | 20 | 27 | 27 | 26 | 23 |
| 負傷者数 | 574 | 482 | 427 | 376 | 363 | 320 |

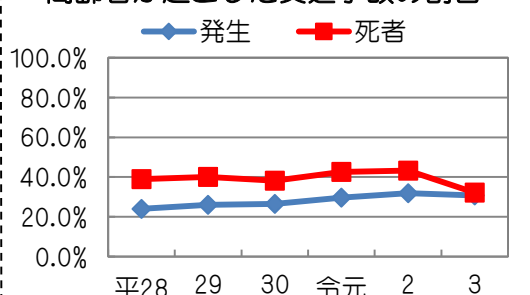
| 区分 | 平28.12末 | 29.12末 | 30.12末 | 令元.12末 | 2.12末 | 3.12末 |
|------|---------|--------|--------|--------|-------|-------|
| 発生件数 | 523 | 529 | 474 | 448 | 439 | 400 |
| 死者数 | 21 | 12 | 16 | 17 | 16 | 9 |
| 負傷者数 | 644 | 615 | 568 | 520 | 516 | 472 |

全死者数・負傷者数に対する高齢者の割合



交通事故により死亡した高齢者の割合は、80%以上で記録が残る昭和46年以降で最高

全交通事故に対する高齢者が起こした交通事故の割合



高齢者が起こした交通事故は、全体の約30%

| 区分 | 平28.12末 | 29.12末 | 30.12末 | 令元.12末 | 2.12末 | 3.12末 |
|-----|---------|--------|--------|--------|-------|-------|
| 死者 | 66.7% | 66.7% | 64.3% | 67.5% | 70.3% | 82.1% |
| 負傷者 | 21.3% | 19.5% | 19.9% | 20.5% | 21.9% | 21.2% |

| 区分 | 平28.12末 | 29.12末 | 30.12末 | 令元.12末 | 2.12末 | 3.12末 |
|-----|---------|--------|--------|--------|-------|-------|
| 発生 | 24.0% | 26.0% | 26.6% | 29.6% | 31.9% | 30.8% |
| 死者 | 38.9% | 40.0% | 38.1% | 42.5% | 43.2% | 32.1% |
| 負傷者 | 23.9% | 24.9% | 26.5% | 28.4% | 31.2% | 31.2% |

～車を運転するときの注意事項～

雪道では、急発進、急ハンドルなど「急」のつく操作は絶対に行わないようにしましょう。

