

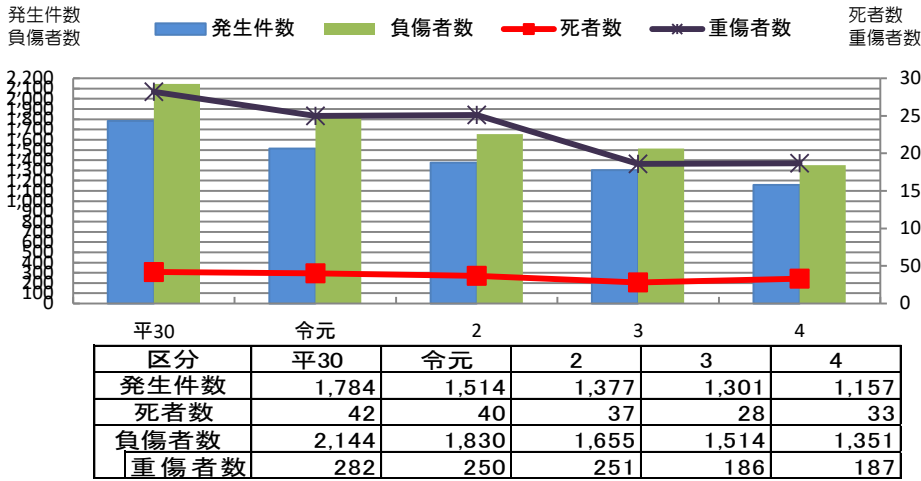


安全サポート新聞

(令和4年12月末現在)

令和5年1月
秋田県警察本部
交通企画課

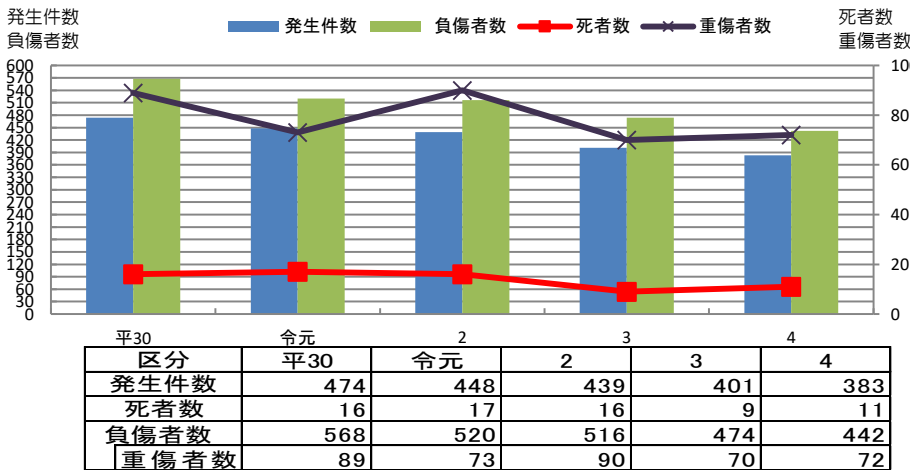
秋田県の交通事故発生状況



12月末まで交通死亡事故が31件発生し、33人が死亡

発生件数、負傷者数は前年同期比で減少、死者数、重傷者数は増加

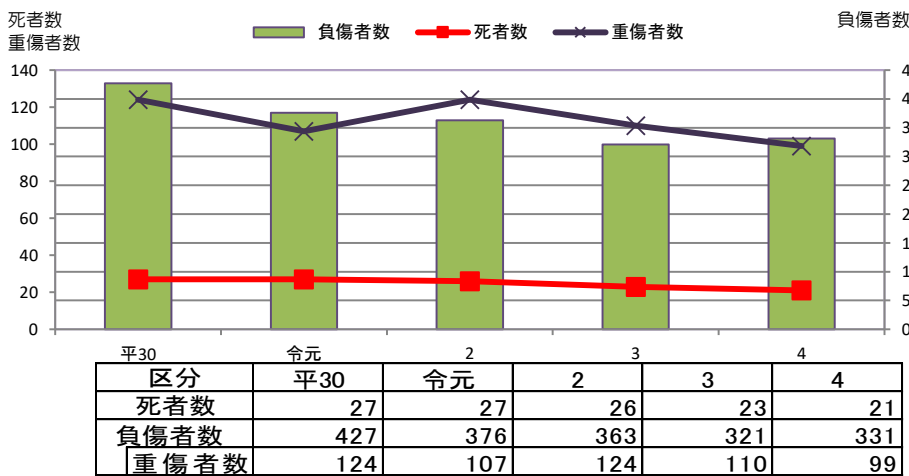
高齢者が起こした交通事故発生状況



12月末まで高齢者が起こした交通死亡事故は10件発生し、11人が死亡

発生件数、負傷者数は前年同期比で減少、死者数、重傷者数は増加

交通事故による高齢者の死傷状況



12月末まで高齢者が亡くなる交通死亡事故が20件発生し、21人が死亡

死者数、重傷者数は前年同期比で減少、負傷者数は増加

～冬道を運転するときの注意事項～

日陰、橋の上、トンネルなどは路面が凍結しやすいので、もしかしたら凍っているかもと予測し、前もって減速して通行しましょう。

