

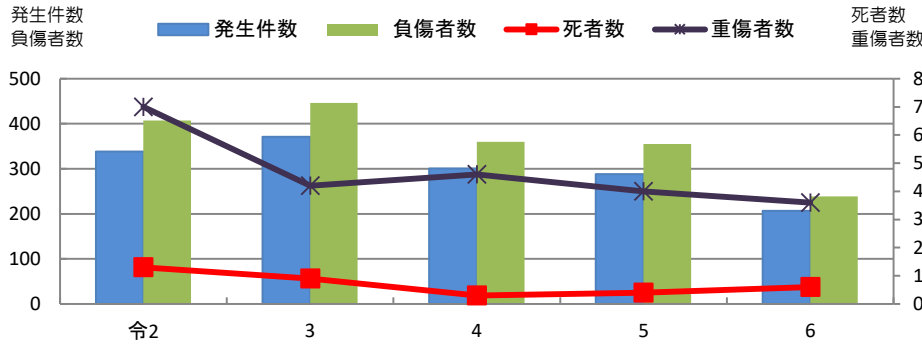


# 安全サポート新聞

(令和6年3月末現在)

令和6年4月  
秋田県警察本部  
交通企画課

## 秋田県の交通事故発生状況

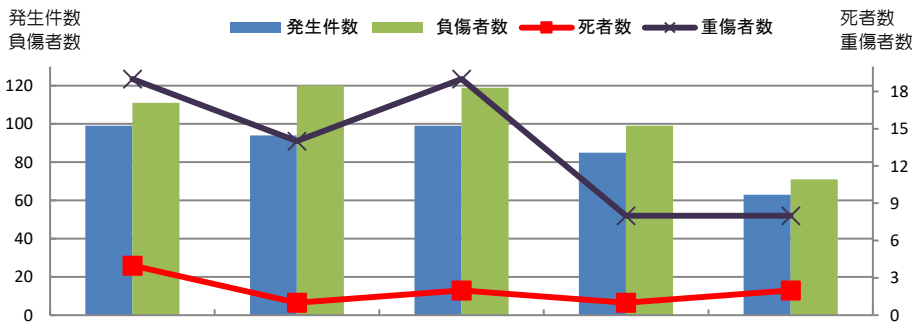


区分	令2	3	4	5	6
発生件数	338	371	301	288	207
死者数	13	9	3	4	6
負傷者数	407	446	360	355	239
重傷者数	70	42	46	40	36

3月末まで、交通死亡事故が6件発生。

発生件数、負傷者数及び重傷者数は前年同期比で減少、死者数は増加。

## 高齢者が起こした交通事故発生状況

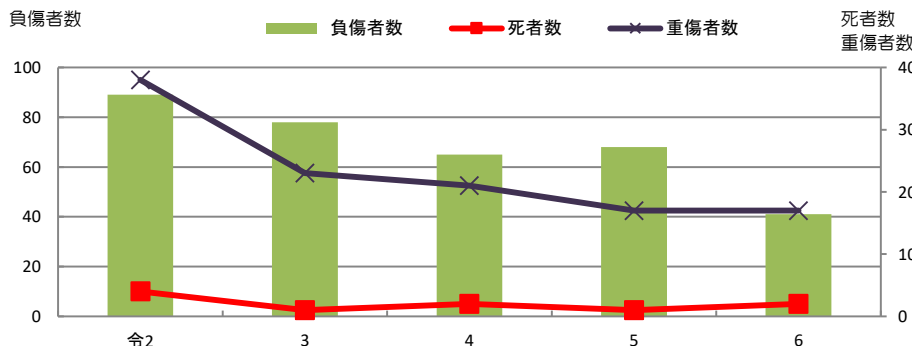


区分	令2	3	4	5	6
発生件数	99	94	99	85	63
死者数	4	1	2	1	2
負傷者数	111	120	119	99	71
重傷者数	19	14	19	8	8

3月末まで、高齢者が起こした交通死亡事故が2件発生。

発生件数、負傷者数は前年同期比で減少、死者数は増加、重傷者数は同数。

## 交通事故による高齢者の死傷状況



区分	令2	3	4	5	6
死者数	9	7	2	1	5
負傷者数	89	78	65	68	41
重傷者数	38	23	21	17	17

3月末まで、高齢者が亡くなる交通死亡事故が5件発生。

死者数は前年同期比で増加、負傷者数は減少、重傷者数は同数。

## ～ 注意事項 ～

新入学時期や行楽シーズンを迎え、歩行者や車両の交通が活発になります。信号機や一時停止の標識などを見落とさないよう、慣れた道でも油断せずに、安全確認を十分に行いましょう。

