

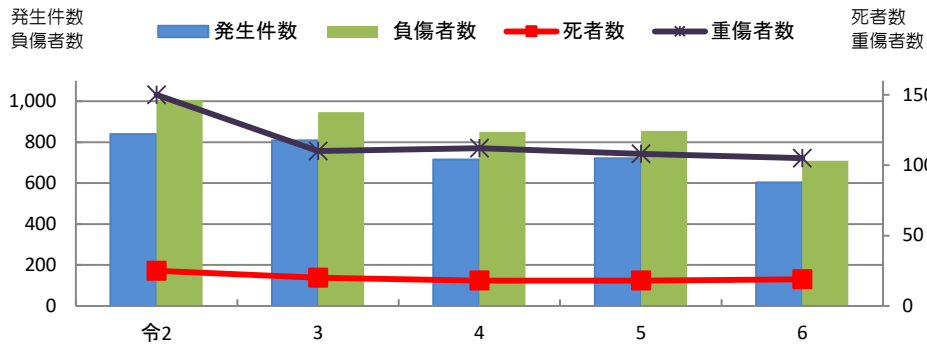


安全サポート新聞

(令和6年8月末現在)

令和6年9月
秋田県警察本部
交通企画課

秋田県の交通事故発生状況



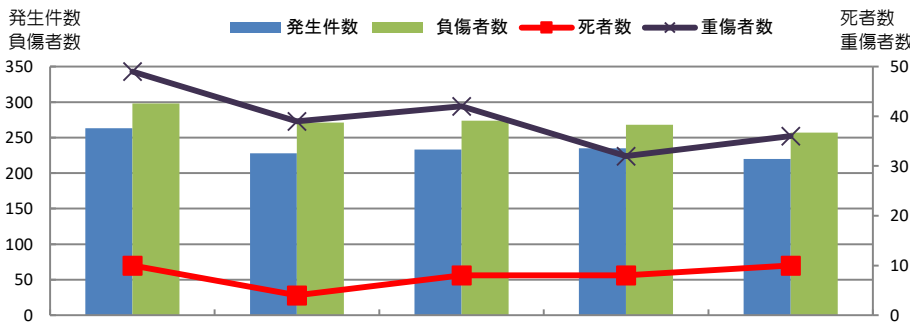
区分	令2	3	4	5	6
発生件数	840	809	716	721	604
死者数	25	20	18	18	19
負傷者数	1,006	946	850	854	709
重傷者数	150	110	112	108	105

8月末まで、交通事故による死者数は19人。

発生件数、負傷者数及び重傷者数の項目が前年同期比で減少したが、死者数は増加。

また、負傷者数に占める重傷者数の構成率が12.6%から14.8%に増加している。

高齢者が起こした交通事故発生状況

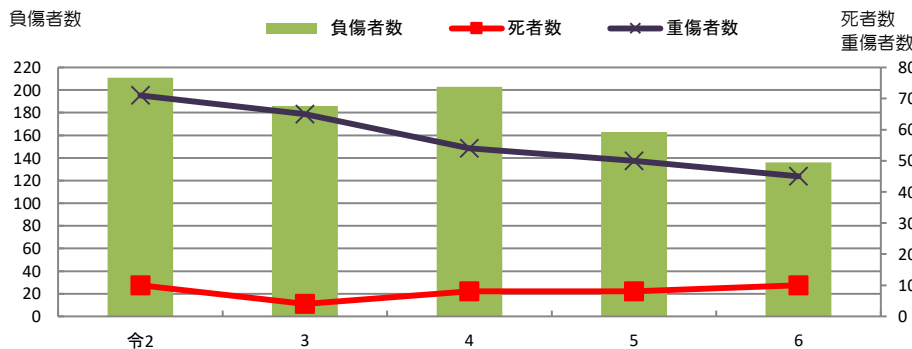


区分	令2	3	4	5	6
発生件数	263	228	233	235	220
死者数	10	4	8	8	10
負傷者数	298	271	274	268	257
重傷者数	49	39	42	32	36

8月末まで、高齢者が起こした交通事故による死者数は10人。

発生件数及び負傷者数の項目が前年同期比で減少したが、死者数及び重傷者は増加した。

交通事故による高齢者の死傷状況



区分	令2	3	4	5	6
死者数	17	15	12	10	14
負傷者数	211	186	203	163	136
重傷者数	71	65	54	50	45

8月末まで、交通事故による高齢者の死者数は14人。

死者数は前年同期比で増加、負傷者数及び重傷者数は減少。

全体の死者数に占める高齢者の死者数は、全体の73.7%を占めている。

～ 注意事項 ～

秋の農繁期を迎え、農耕作業用自動車や軽トラックが関係する交通事故の発生が懸念されます。シートベルト・ヘルメットを着用し、安全運転をしましょう。
9月21日(土)～30日(月)までの10日間、「秋の全国交通安全運動」があります。交通ルールの遵守と正しい交通マナーの実践を習慣付けましょう。

