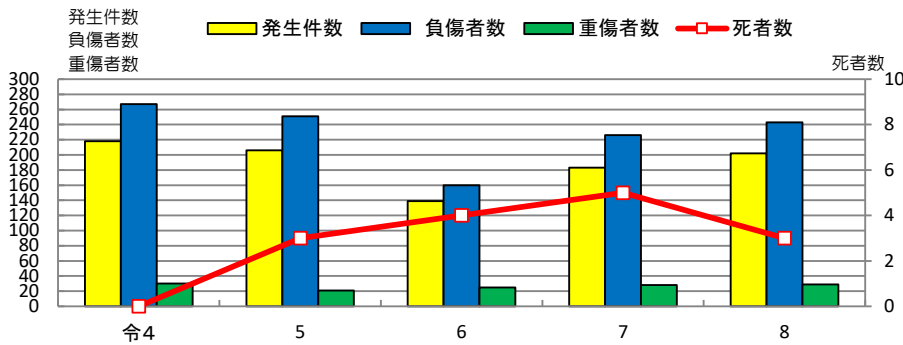


# 安全サポート新聞

令和8年2月末現在(概数)

令和8年3月  
秋田県警察本部  
交通企画課

## 秋田県の交通事故発生状況

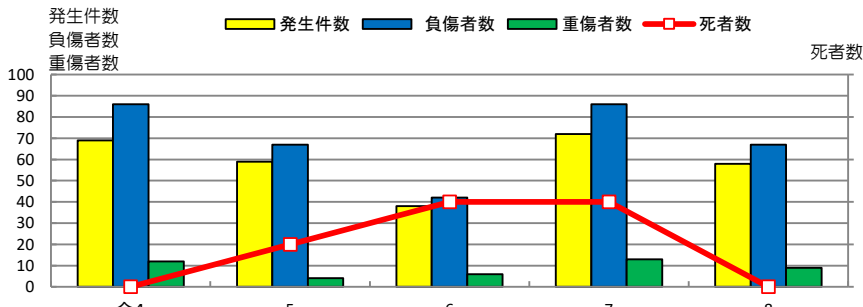


区分	令4	5	6	7	8
発生件数	218	206	139	183	202
死者数	0	3	4	5	3
負傷者数	267	251	160	226	243
重傷者数	30	21	25	28	29

**2月末まで、交通事故による死者数3人。**

発生件数、負傷者数、重傷者数は、前年同期比より増加。死者数は減少。  
負傷者数に占める重傷者数の構成率は、昨年12.4%から11.9%に減少。

## 高齢者が起こした交通事故発生状況

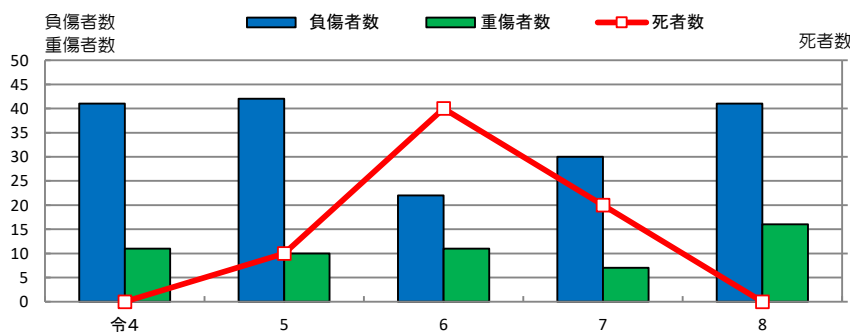


区分	令4	5	6	7	8
発生件数	69	59	38	72	58
死者数	0	1	2	2	0
負傷者数	86	67	42	86	67
重傷者数	12	4	6	13	9

**2月末まで、高齢者が起こした交通事故による死者数は0人。**

全区分が昨年同期比より減少。  
全体の発生件数に占める高齢者の構成率は、昨年39.3%から28.7%に減少。

## 交通事故による高齢者の死傷状況



区分	令4	5	6	7	8
死者数	0	1	4	2	0
負傷者数	41	42	22	30	41
重傷者数	11	10	11	7	16

**2月末まで、交通事故による高齢者の死者数は0人。**

負傷者数、重傷者数は、前年同期比より増加。  
全体の負傷者に占める高齢者の構成率は、昨年13.3%から16.9%に増加。  
全体の重傷者数に占める高齢者の構成率は、昨年25.0%から55.2%に増加。

### ～ 注意事項 ～

年度末の忙しさによる疲労の蓄積や、卒業・転職などで交通環境が変わることから、交通事故の発生が懸念されます。通り慣れた道路でも安全確認を怠らず、交通事故防止を心がけましょう。また、日が徐々に長くなってきますが、夕方はまだまだ暗いため、反射材を装着しましょう。

