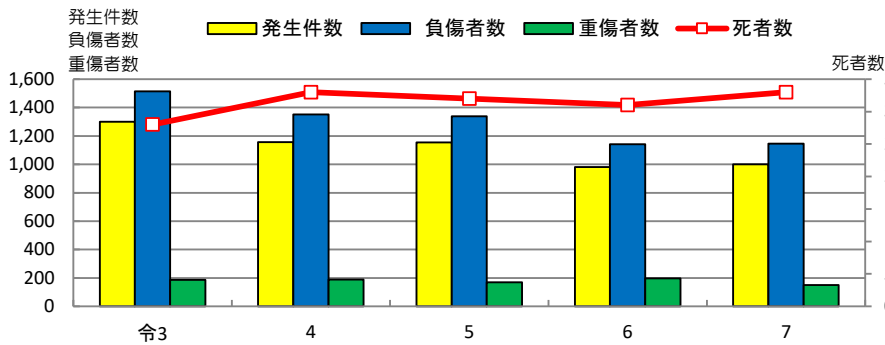


安全サポート新聞

令和7年12月末現在(概数)

令和8年1月
秋田県警察本部
交通企画課

秋田県の交通事故発生状況



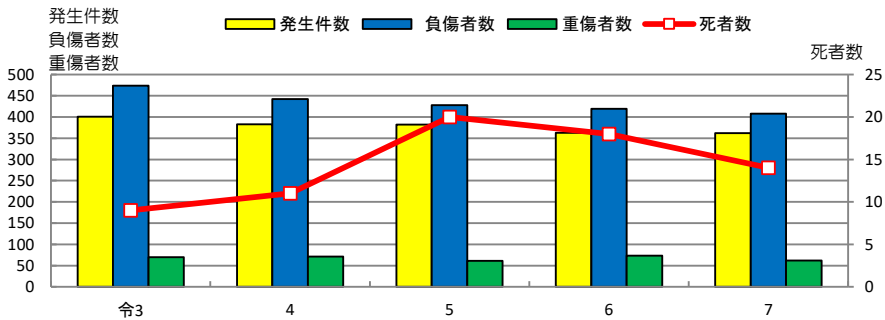
区分	令3	4	5	6	7
発生件数	1,301	1,157	1,155	981	1,001
死者数	28	33	32	31	33
負傷者数	1,514	1,351	1,339	1,141	1,146
重傷者数	186	188	170	197	150

12月末まで、交通事故による死者数33人。

発生件数、死者数、負傷者数は、前年同期比より増加。重傷者数は減少。

負傷者数に占める重傷者数の構成率は、昨年17.3%から13.1%に減少。

高齢者が起こした交通事故発生状況



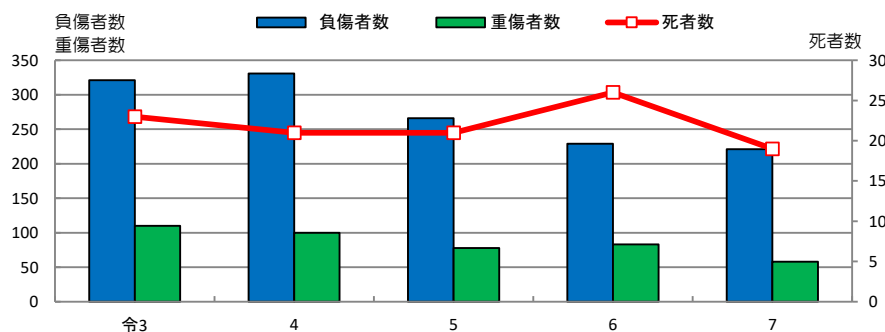
区分	令3	4	5	6	7
発生件数	401	383	382	363	362
死者数	9	11	20	18	14
負傷者数	474	442	428	419	408
重傷者数	70	71	61	73	62

12月末まで、高齢者が起こした交通事故による死者数は14人。

全項目で、前年同期比より減少。

全体の発生件数に占める高齢者の構成率は、昨年37.0%から36.2%に減少。

交通事故による高齢者の死傷状況



区分	令3	4	5	6	7
死者数	23	21	21	26	19
負傷者数	321	331	266	229	221
重傷者数	110	100	78	83	58

12月末まで、交通事故による高齢者の死者数は19人。

全項目で、前年同期比より減少。

全体の死者数に占める高齢者の構成率は、昨年83.9%から57.6%に減少。

全体の重傷者数に占める高齢者の構成率は、昨年42.1%から38.7%に減少。

注意事項

1月は、気温が氷点下になり雪の日が増え、突然の吹雪などで視界が悪くなることが予想されます。無理な運転はせず、停止して視界が回復のを待ちましょう。歩く際は、明るい服装や反射材を装着し、ドライバーからの視認性を高めるとともに、道路横断の際は、安全確認を確実にいきましょう。

