

# もっと知りましょう!自転車のこと

## 自転車が歩道を通行できる3つの条件



普通自転車の歩道通行可の標識や、道路標示(歩道面の自転車のマークなどのペイント)によって歩道を通行できるとされているとき。



自転車の運転者が13歳未満の児童、幼児、70歳以上の方、または身体の不自由な方であるとき。



車道や交通の状況を見て、通行の安全を確保するために、歩道を通行することがやむを得ないとき。

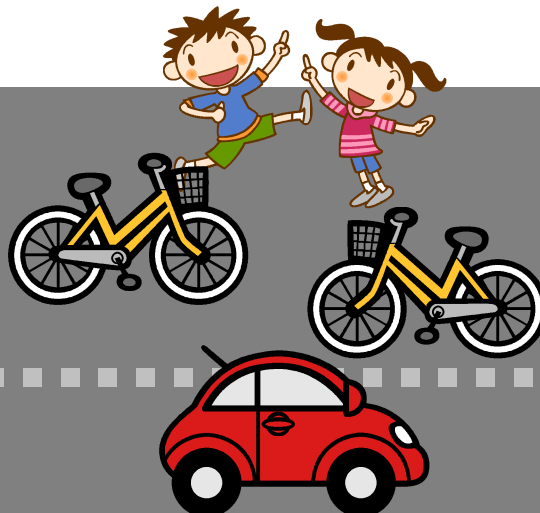


## 歩道の通行方法

### 歩道は歩行者が優先!

歩道の車道寄りの部分をいつでも止まれる速度で走り(徐行)ましょう。

歩行者の妨害となるときは一時停止するか、降りて押して通しましょう。



### 自転車ですれ違う時は?

自転車同士ですれ違うときは、互いに相手の自転車を右に見ながら通しましょう。