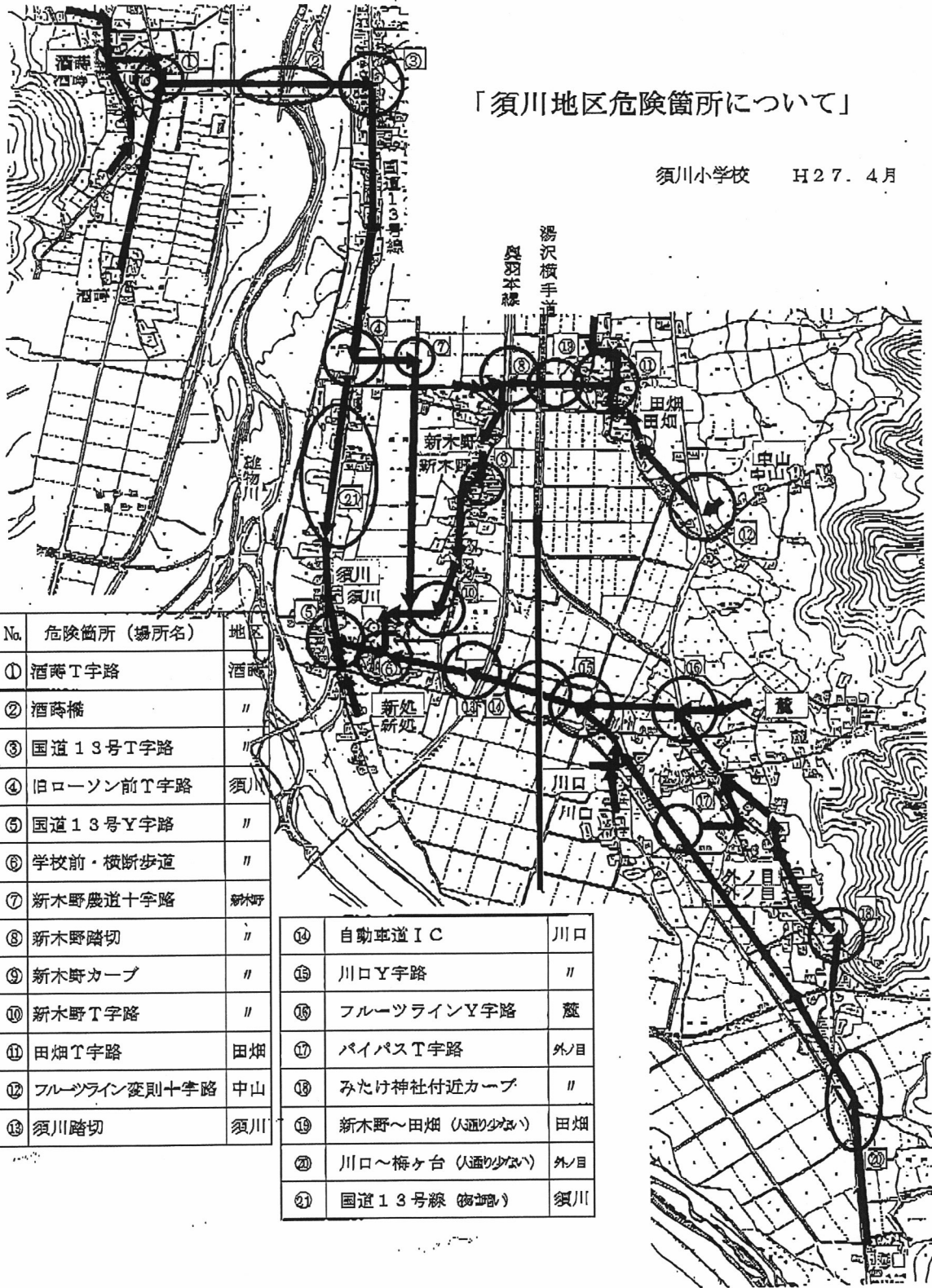


「須川地区危険箇所について」

須川小学校 H27. 4月



No.	危険箇所 (場所名)	地区
①	酒蔵T字路	酒蔵
②	酒蔵橋	〃
③	国道13号T字路	〃
④	旧ローソン前T字路	須川
⑤	国道13号Y字路	〃
⑥	学校前・横断歩道	〃
⑦	新木野農道十字路	新木野

⑧	新木野踏切	〃
⑨	新木野カーブ	〃
⑩	新木野T字路	〃
⑪	田畑T字路	田畑
⑫	フルーツライン変則十字路	中山
⑬	須川踏切	須川
⑭	自動車道IC	川口
⑮	川口Y字路	〃
⑯	フルーツラインY字路	麓
⑰	バイパスT字路	外目
⑱	みたけ神社付近カーブ	〃
⑲	新木野～田畑 (人通り少ない)	田畑
⑳	川口～梅ヶ台 (人通り少ない)	外目
㉑	国道13号線 (夜間)	須川

→ 不通学路

合根久
平屋敷
中明戸

相川
西ノ峰

上田ノ地

真木ノ

ため池

相沢

見通しの悪いカーブ注意

大ここ付近が釣り場になっている
陸が露出している

中屋敷〜久根合
農道が舗装済み
交通量が増

坂道での自転車乗りは危険、道路中央への自転車の放逐、バスなど車がきても道路中央を自転車に乗る子供など、強く指導する

中屋敷

大下子所 寺等、見直しの要あり注意

明戸駅前 近付かないよう指導
大工の法帖未指導

川の流れが速い、中学生のたまり場（中学校との連携）、子どもだけで川で遊ぶことがあり指導が必要

大合根の取り方の指導
突入、流れが速く、通行が難しいよう指導

明戸からバイパスをわたって遊びに行くときの道路のわり方方の指導が必要

深い、流れが速いので中には入らないよう指導

戸平山

中村
上地

大川で雨降り、一人ではいかぬ
→

H19

舗装道路
→

中村

高松

開

木釣り場
子どもだけで遊ばない

左右確認、飛び出し注意、道路が狭く曲がりく
ねているので注意

八乙女

木釣り場近く

おかしなよつ

中流

高級

上地

子供だけでは遊べないようには
→

木釣りのあたりはよくあり
目を付けて歩く
木が倒れている
こともある

飛び出しに注意、歩き方、自転車の乗り方の指
→
*カーブ危険

木を運ぶトラックが通るので注意が必要

雨にぬれないので、着くまでみ
→
子供だけで遊ばないようには

木釣り場注意

木釣り場注意

木釣り場注意

木釣り場注意

木釣り場注意

木釣り場注意

木釣り場注意

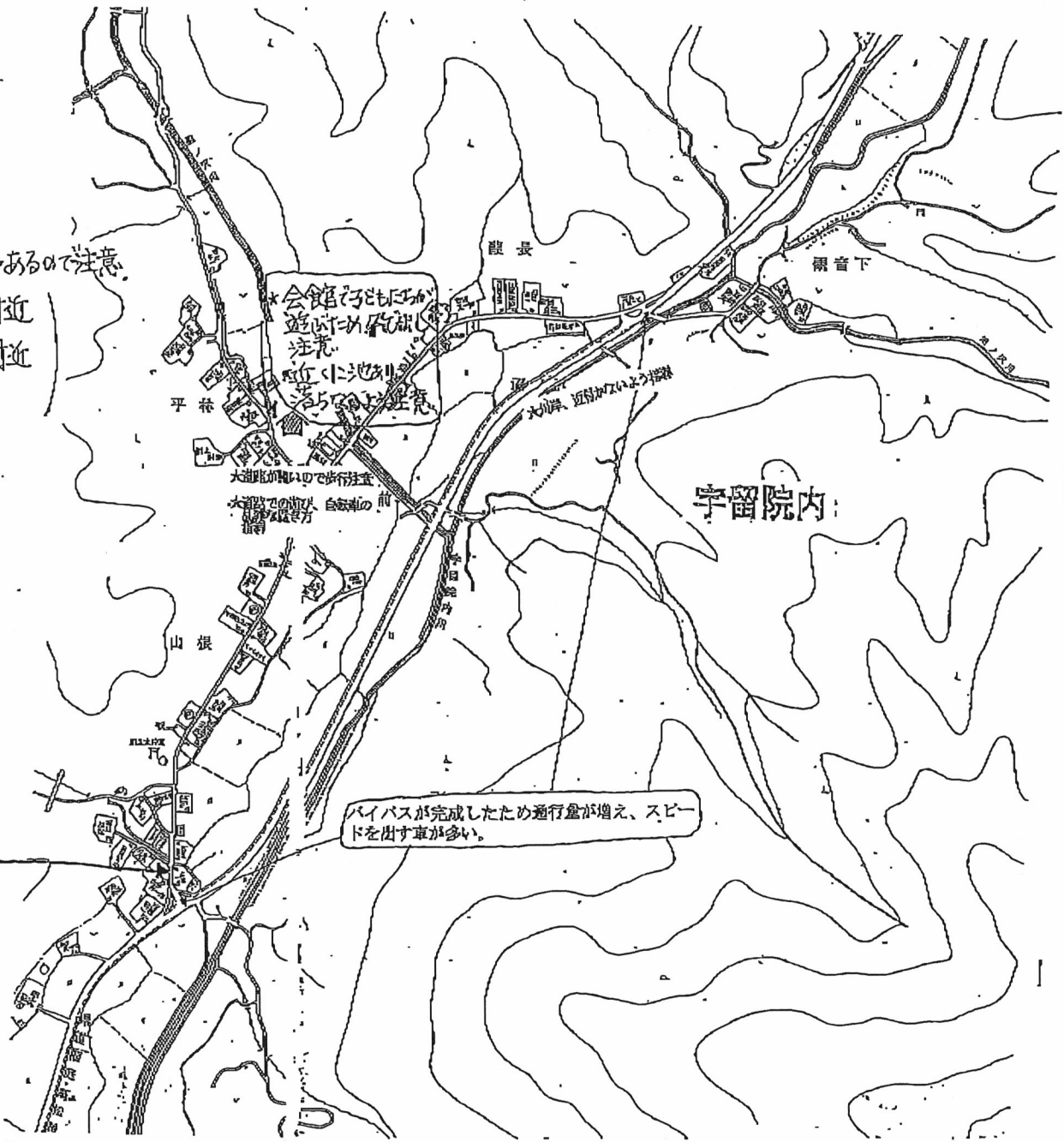
木釣り場注意

木釣り場注意

木釣り場注意

*クマの目撃情報が時々あるので注意

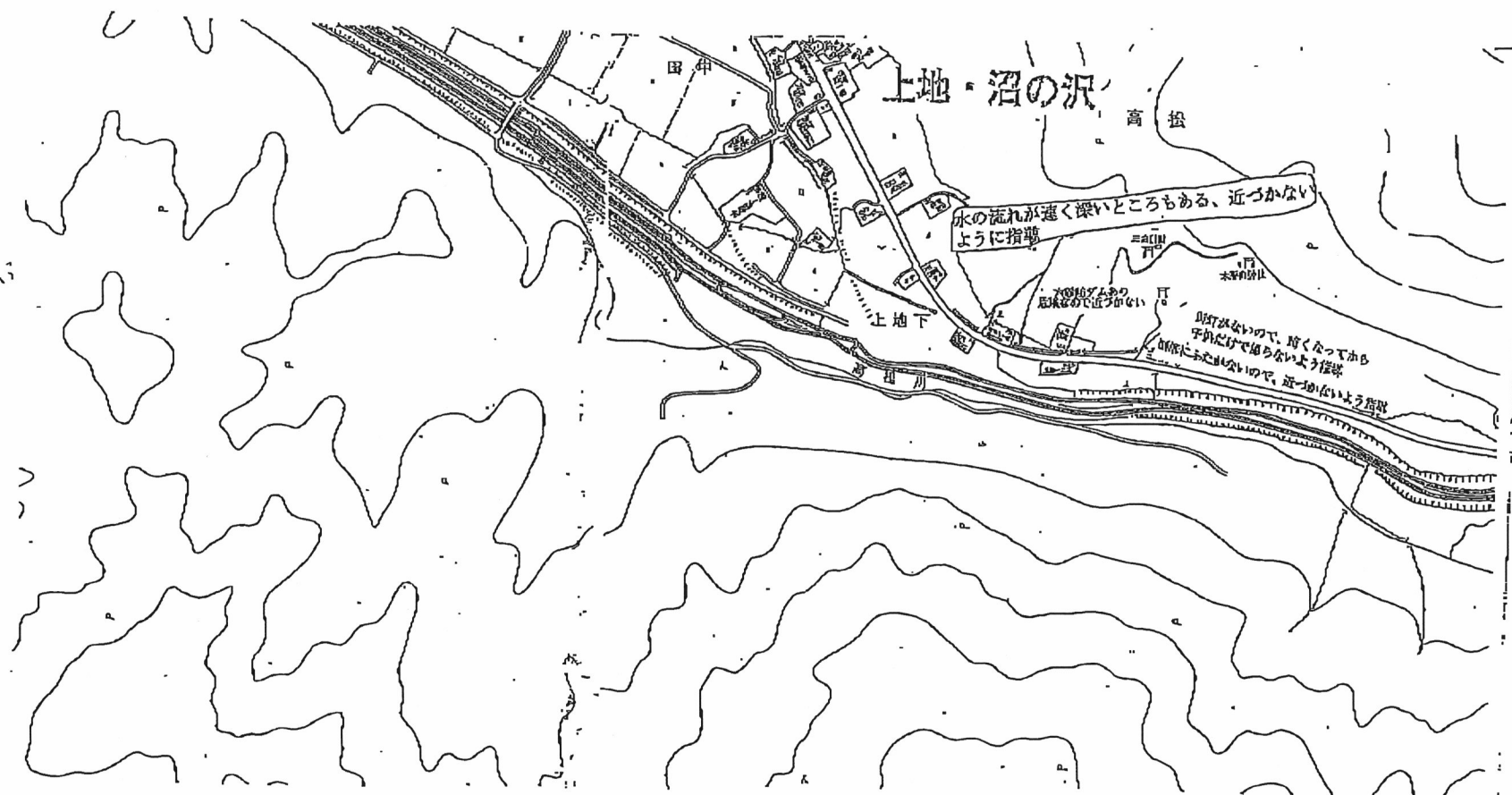
- ・宇留院内橋付近
- ・宇留院内峠付近
- ・膳ノ沢付近



宇留院内

バイパスが完成したため通行量が増え、スピードを出す車が多い。

*ゆるい坂道。
自転車乗りはスピードを出さないよう指導



上地・沼の沢

高松

田中

上地下

水の流が速く深いところもある、近づかないように指導

足跡がないので近づかない

足跡がないので、踏くなってから手紙だけで知らせよう指導

木道の跡

田中

田中

田中

田中

田中

田中

田中

田中

田中

田中

田中

田中

田中

田中