

速度取締り指針

平成26年7月
五城目警察署

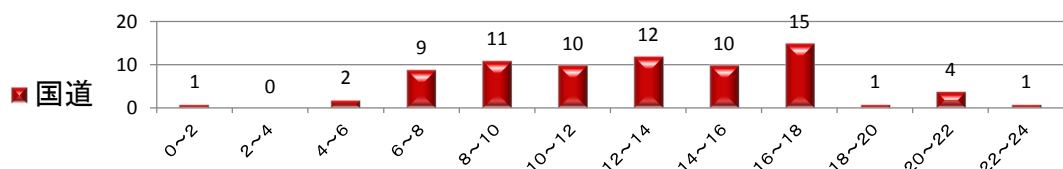
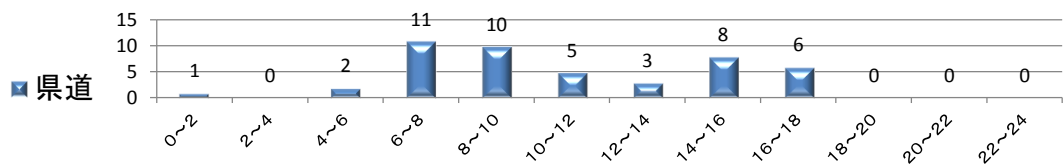
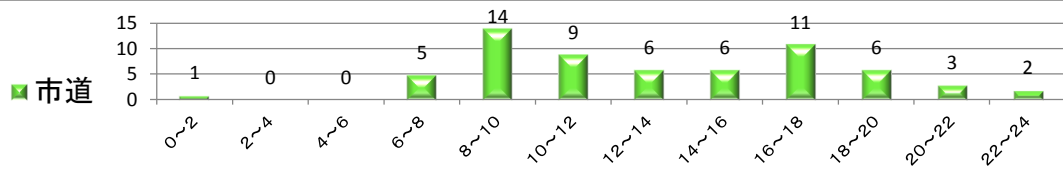
五城目警察署管内の速度取締り重点

次の路線、時間帯を重点に速度違反取締り活動を推進する。

ただし、重点以外の路線、時間帯であっても、速度違反取締りを実施することがある。

重点路線	重点時間帯	区間	規制速度
市道 (追分蒲沼線)	8:00~10:00 16:00~18:00	蒲沼~追分	40km
県道 (秋田八郎潟線)	6:00~10:00 14:00~18:00	夜叉袋~馬場目	40km
国道 (285号)	8:00~10:00 16:00~18:00	富津内~飯田川	50km~法定

五城目警察署管内における交通実態等



- 市道追分蒲沼線は、沿線に出戸小、追分小、天王南中、秋田西高が位置しているため、通学する歩行者や自転車、秋田市への通勤車両等で朝夕の交通量が多く、交通事故も多発している。
- 県道秋田八郎潟線は、五城目高校、五城目第一中学校、五城目小学校へ通学する自転車や歩行者が多く、平成25年には、車両と自転車の重傷交通事故が発生している。
- 国道285号は、県北に通ずる主要路線であるため、大型車両を含む交通量も多く、大型商業施設がある区域で事故が多発している。
- 過去3年間の交通事故死者13人中、高齢者が8人と61.5%を占めている。

取締り要望

管内の住民から

- ・ 秋田市と男鹿市を結ぶ市道でのスピード違反車両が多い 取締りを強化してもらいたい
- ・ 携帯電話を使用した車両により子供が危険な目にあった 危険な違反は取締りをしてほしい
- ・ 死亡事故が後を絶たない 悲惨な事故が減るように一層の取締りを願う

との要望が寄せられている。

その他の交通指導取締り要点

国道7号、285号においては、交差点における追突事故が多発していることから、交差点関連違反、携帯電話、シートベルト着用義務違反等の取締りを強化する。

悪質危険な違反に対する取締り結果

平成26年5月末現在、飲酒運転及び無免許運転を検挙している。