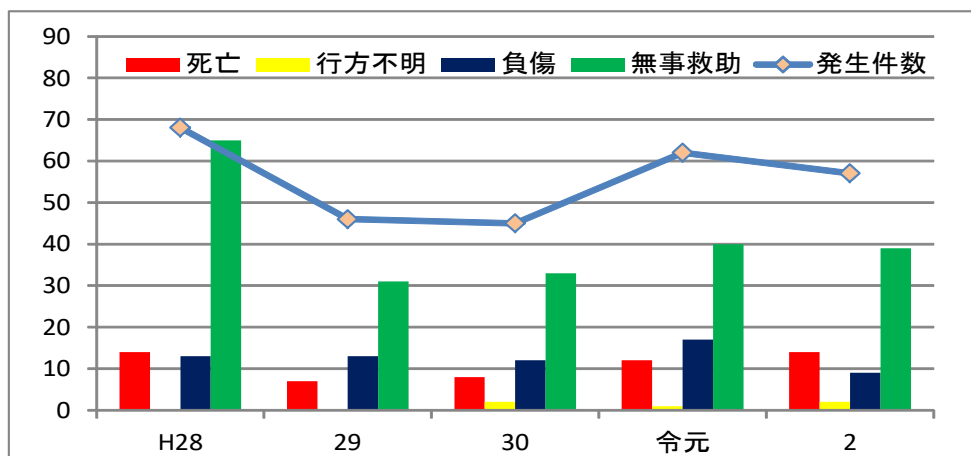


令和2年中の各種遭難等の発生状況について

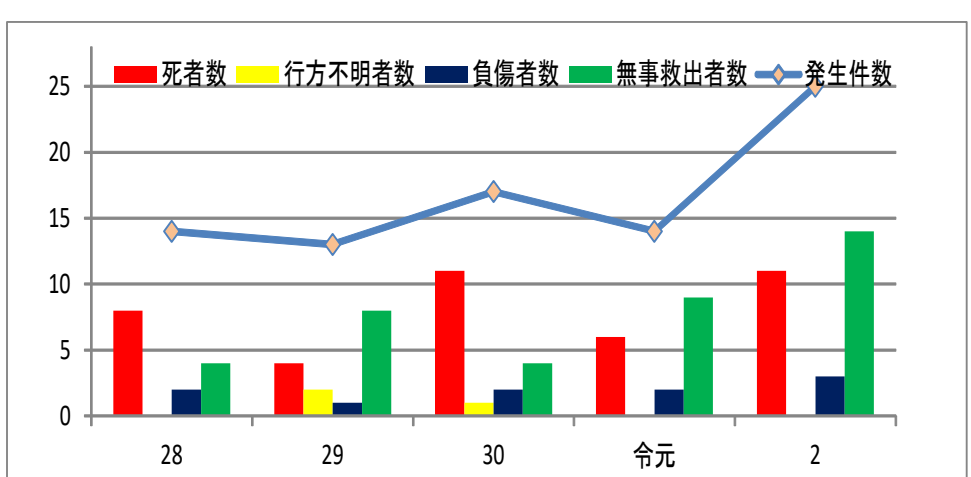
地 域 課

1 山岳遭難の発生状況



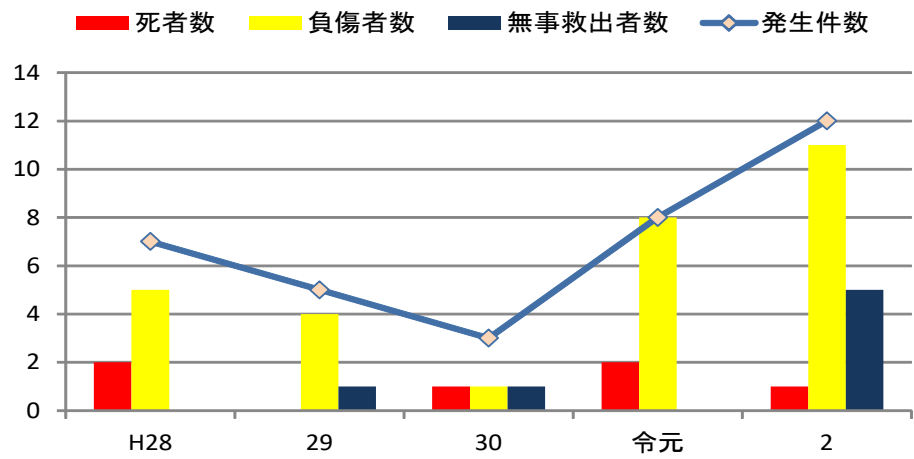
| 区分\年次   | H28 | H29 | H30 | R1 | R2 | 増減数(人) | 増減率(%) |
|---------|-----|-----|-----|----|----|--------|--------|
| 発生件数(件) | 68  | 46  | 45  | 62 | 57 | -5     | -8.1%  |
| 遭難者数(人) | 92  | 51  | 55  | 70 | 64 | -6     | -8.6%  |
| 死者      | 13  | 7   | 8   | 12 | 14 | 2      | 16.7%  |
| 行方不明者   | 1   | 0   | 2   | 1  | 2  | 1      | 100.0% |
| 負傷者     | 13  | 13  | 12  | 17 | 9  | -8     | -47.1% |
| 無事救出者   | 65  | 31  | 33  | 40 | 39 | -1     | -2.5%  |

2 水難の発生状況



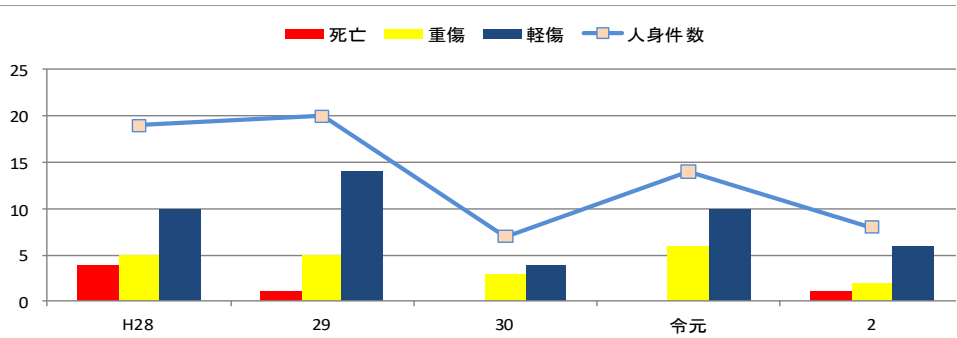
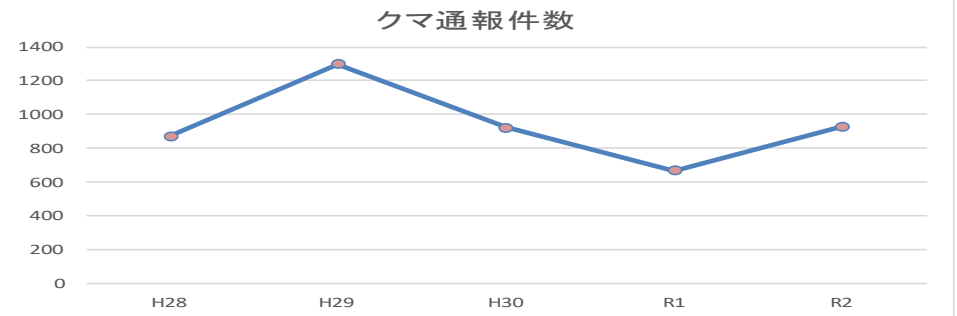
| 区分\年次   | H28 | H29 | H30 | R1 | R2 | 増減数(人) | 増減率(%) |
|---------|-----|-----|-----|----|----|--------|--------|
| 発生件数(件) | 14  | 13  | 17  | 14 | 25 | 11     | 78.6%  |
| 水難者数(人) | 14  | 15  | 18  | 17 | 28 | 11     | 64.7%  |
| 死者      | 8   | 4   | 11  | 6  | 11 | 5      | 83.3%  |
| 行方不明者   | 0   | 2   | 1   | 0  | 0  | 0      | —      |
| 負傷者     | 2   | 1   | 2   | 2  | 3  | 1      | 50.0%  |
| 無事救出者   | 4   | 8   | 4   | 9  | 14 | 5      | 55.6%  |

3 レジャー・スポーツ事故の発生状況



| 区分\年次   | H28 | H29 | H30 | R1 | R2 | 増減数(人) | 増減率(%) |
|---------|-----|-----|-----|----|----|--------|--------|
| 発生件数(件) | 7   | 5   | 3   | 8  | 12 | 4      | 50.0%  |
| 発生人数(人) | 7   | 5   | 3   | 10 | 17 | 7      | 70.0%  |
| 死者      | 2   | 0   | 1   | 2  | 1  | -1     | -50.0% |
| 行方不明者   | 0   | 0   | 0   | 0  | 0  | 0      | —      |
| 負傷者     | 5   | 4   | 1   | 8  | 11 | 3      | 37.5%  |
| 無事救出者   | 0   | 1   | 1   | 0  | 5  | 5      | 500.0% |

4 クマによる人身被害の発生状況



| 区分\年次  | H28 | H29   | H30 | R1  | R2  | 増減数(人) | 増減率(%) |
|--------|-----|-------|-----|-----|-----|--------|--------|
| 通報件数   | 872 | 1,299 | 924 | 670 | 929 | 259    | 38.7%  |
| 目撃頭数   | 972 | 1,507 | 999 | 740 | 961 | 221    | 29.9%  |
| 人身被害件数 | 19  | 20    | 7   | 14  | 8   | -6     | -42.9% |
| 被害者(人) | 19  | 20    | 7   | 16  | 9   | -7     | -43.8% |
| 死者     | 4   | 1     | 0   | 0   | 1   | 1      | 100.0% |
| 重傷     | 5   | 5     | 3   | 6   | 2   | -4     | -66.7% |
| 軽傷     | 10  | 14    | 4   | 10  | 6   | -4     | -40.0% |