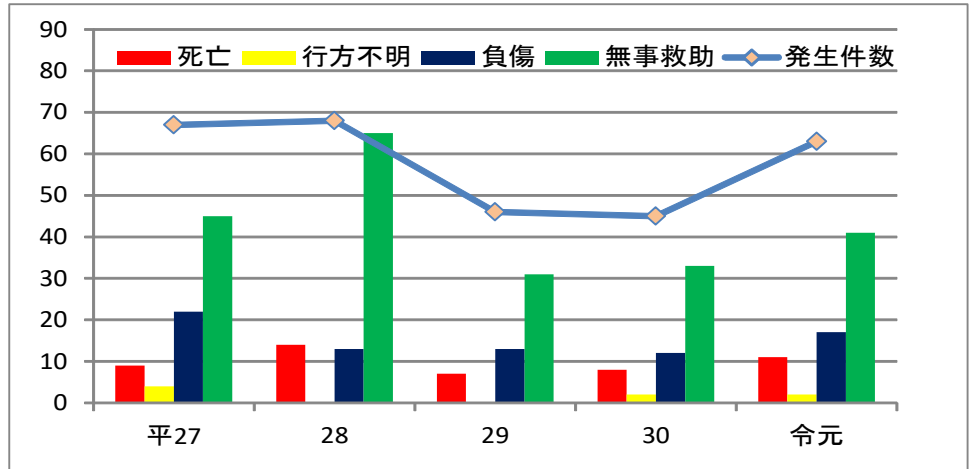


令和元年中の山岳遭難等各種事案の発生状況について

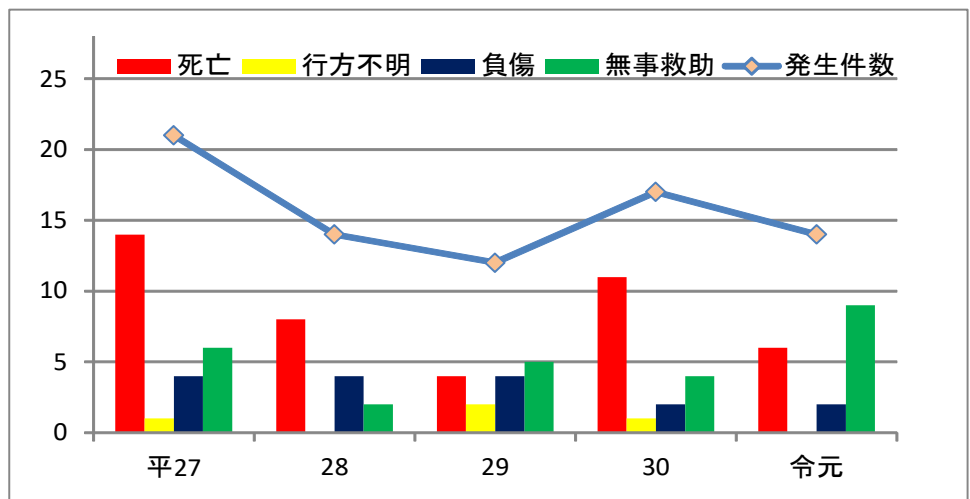
令和2年3月6日
地域課

1 山岳遭難の発生状況



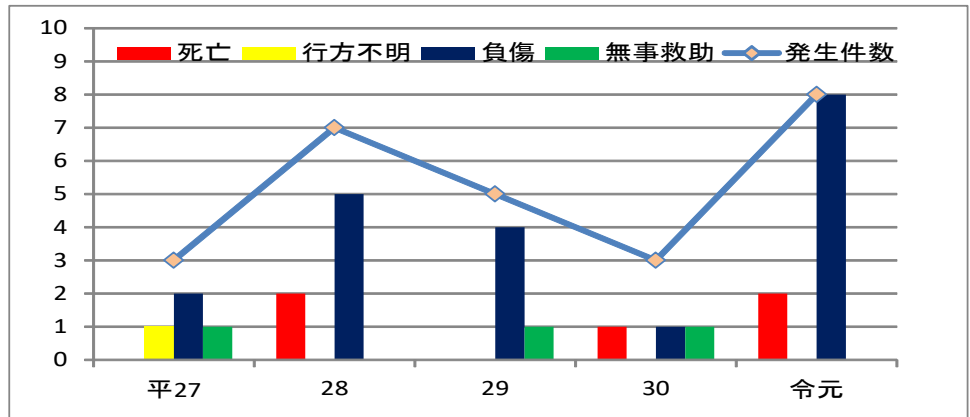
区分\年次	平27	28	29	30	令元	増減数	増減率(%)
発生件数	67	68	46	45	62	17	37.8
遭難者(人)	80	92	51	55	70	15	27.2
死亡	9	14	7	8	11	3	37.5
行方不明	4	0	0	2	2	0	0.0
負傷	22	13	13	12	17	5	41.7
無事救助	45	65	31	33	40	7	21.2

2 水難の発生状況



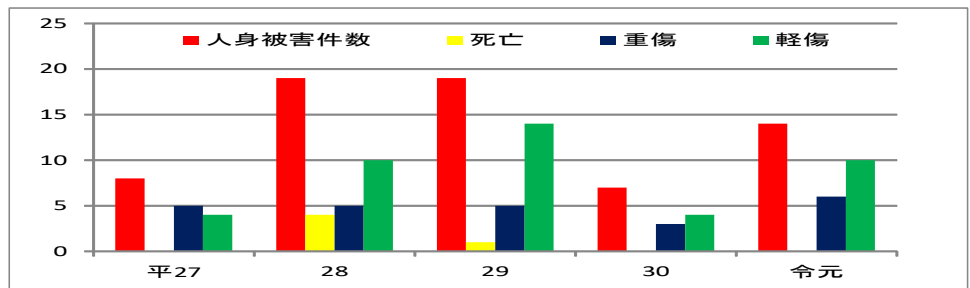
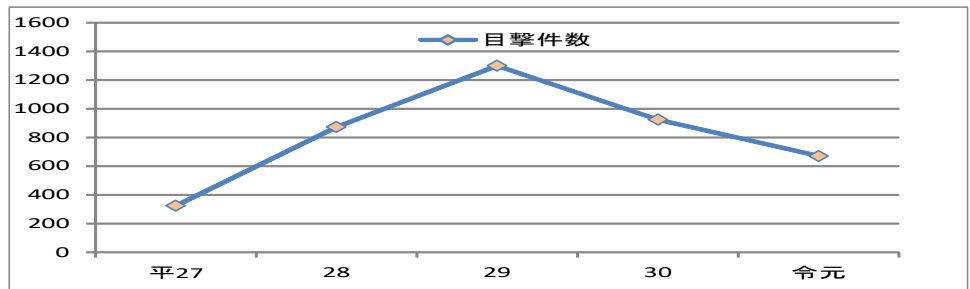
区分\年次	平27	28	29	30	令元	増減数	増減率(%)
発生件数	21	14	13	17	14	△3	△17.6
水難者(人)	25	14	15	18	17	△1	△5.6
死亡	14	8	4	11	6	△5	△45.5
行方不明	1	0	2	1	0	△1	△100.0
負傷	4	4	4	2	2	0	0.0
無事救助	6	2	5	4	9	5	125.0

3 レジャー・スポーツ事故の発生状況



区分\年次	平27	28	29	30	令元	増減数	増減率(%)
発生件数	3	7	5	3	8	5	166.7
事故者(人)	4	7	5	3	10	7	233.3
死亡	0	2	0	1	2	1	100.0
行方不明	1	0	0	0	0	0	0.0
負傷	2	5	4	1	8	7	700.0
無事救助	1	0	1	1	0	△1	△100.0

4 クマによる人身被害の発生状況



区分\年次	平27	28	29	30	令元	増減数	増減率(%)
目撃件数	325	872	1,299	924	670	△254	△27.5
目撃頭数	357	972	1,507	999	740	△259	△25.9
人身被害件数	8	19	19	7	14	7	100.0
被害者(人)	9	19	20	7	16	9	128.6
死亡	0	4	1	0	0	0	0.0
重傷	5	5	5	3	6	3	100.0
軽傷	4	10	14	4	10	6	150.0