

令和2年中の自殺実態について（暫定値）

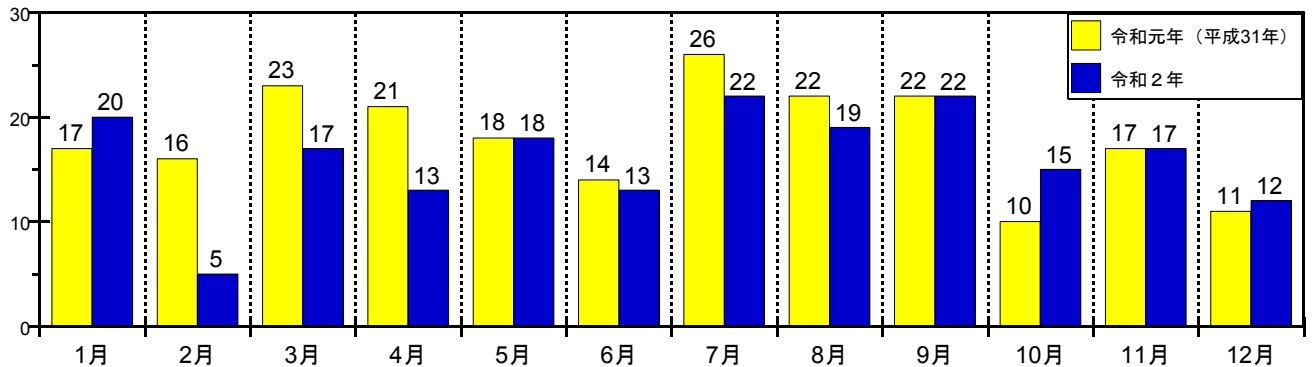
秋田県警察本部

1 自殺の取扱状況

○令和2年12月末

	人員	前年同期	増減	増減率
計	193	217	△24	△11.1
男	136	159	△23	△14.5
女	57	58	△1	△1.7

月別 年別	1月	2月	3月	4月	5月	6月	7月	8月	9月	10月	11月	12月	合計
令和元年 (平成31年)	17	16	23	21	18	14	26	22	22	10	17	11	217
令和2年	20	5	17	13	18	13	22	19	22	15	17	12	193
増減	3	△11	△6	△8	0	△1	△4	△3	0	5	0	1	
増減率	17.6	△68.8	△26.1	△38.1	0.0	△7.1	△15.4	△13.6	0.0	50.0	△17	△11	
過去5年平均	17.6	16.2	23.4	21.2	22.0	21.0	22.8	22.2	19.8	21.6	17.8	16.2	241.8



2 特徴

(1) 年代別

○令和2年12月末

	人員	比率(%)	前年同期	増減
総数	193	100.0%	217	△24
～19歳	4	2.1%	2	2
20～29歳	13	6.7%	8	5
30～39歳	15	7.8%	19	△4
40～49歳	21	10.9%	28	△7
50～59歳	25	13.0%	32	△7
60～64歳	17	8.8%	16	1
65～69歳	15	7.8%	23	△8
70～79歳	46	23.8%	41	5
80～89歳	31	16.1%	36	△5
90歳～	6	3.1%	12	△6
不詳	0	0.0%	0	0

(2) 原因別

○令和2年12月末

	件数	比率(%)	前年同期	増減
総数	219	100.0%	234	△15
家庭問題	27	12.3%	19	8
健康問題	77	35.2%	91	△14
経済・生活問題	26	11.9%	30	△4
勤務問題	6	2.7%	12	△6
男女問題	3	1.4%	3	0
学校問題	4	1.8%	0	4
その他	5	2.3%	3	2
不詳	71	32.4%	76	△5

※ 原因別については、自殺者1人につき項目(原因)を3つまで選択可能なことから自殺者の実数とは異なります。

(3) 警察署別取扱数

○令和2年12月末(累計)

	鹿角	大館	北秋田	能代	五城目	男鹿	臨港	中央	東	由利本荘	大仙	仙北	横手	湯沢	計
自殺者数	10	12	4	23	9	9	17	22	15	17	24	2	22	7	193

3 過去10年間の自殺者数

平成25年から200人台となり、微増に転じた年もあるが、おおむね減少傾向で推移しており、令和2年中は200人を下回った。

過去10年間の自殺者数

表示文字列

