

平成29年中の自殺実態について(暫定値)

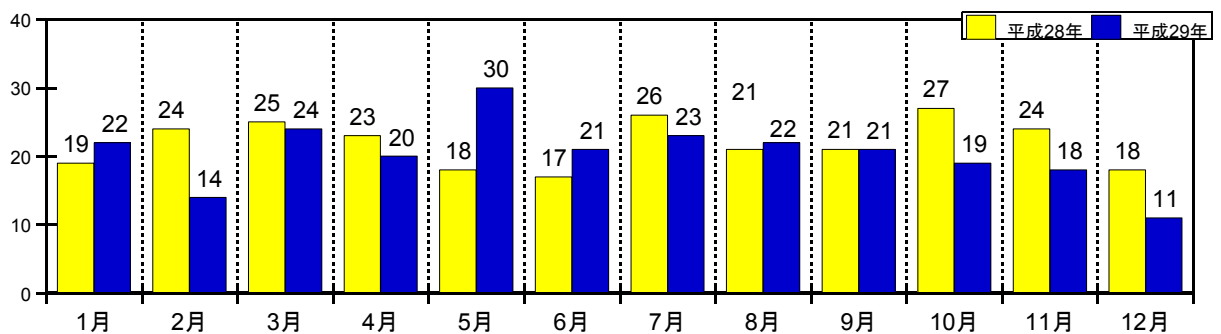
秋田県警察本部

1 自殺の取扱状況

○平成29年12月末(累計)

	人員	前年同期	増減	増減率
計	245	263	△18	△6.8
男	173	178	△5	△2.8
女	72	85	△13	△15.3

月別 年別	1月	2月	3月	4月	5月	6月	7月	8月	9月	10月	11月	12月	合計
平成28年	19	24	25	23	18	17	26	21	21	27	24	18	263
平成29年	22	14	24	20	30	21	23	22	21	19	18	11	245
増減	3	△10	△1	△3	12	4	△3	1	0	△8	△6	△7	
増減率	15.8	△41.7	△4.0	△13.0	66.7	23.5	△11.5	4.8	0.0	△29.6	△25.0	△38.9	
過去5年平均	20.4	19.0	25.2	25.6	22.8	26.0	24.4	23.2	24.8	28.0	27.0	19.6	



2 特徴

(1) 年齢別

○平成29年12月末(累計)

	人員	比率(%)	前年同期	増減
総数	245	100.0%	263	△18
～19歳	6	2.4%	3	3
20～29歳	16	6.5%	19	△3
30～39歳	20	8.2%	25	△5
40～49歳	41	16.7%	39	2
50～59歳	42	17.1%	46	△4
60～64歳	19	7.8%	19	0
65～69歳	34	13.9%	19	15
70～74歳	16	6.5%	28	△12
75～79歳	19	7.8%	19	0
80～84歳	18	7.3%	20	△2
85歳～	14	5.7%	26	△12
不詳	0	0.0%	0	0

(2) 原因別

○平成29年12月末（累計）

	件数	比率(%)	前年同期	増減
総数	295	100.0%	301	△6
家庭問題	26	8.8%	27	△1
健康問題	119	40.3%	118	1
経済・生活問題	46	15.6%	34	12
勤務問題	19	6.4%	15	4
男女問題	2	0.7%	3	△1
学校問題	4	1.4%	2	2
その他	12	4.1%	15	△3
不詳	67	22.7%	87	△20

※ 原因別については、自殺者1人につき項目（原因）を3つまで選択可能なことから自殺者の実数とは異なります。

(3) 警察署別取扱数

○平成29年12月末（累計）

	鹿角	大館	北秋田	能代	五城目	男鹿	臨港	中央	東	由利本荘	にかほ	大仙	仙北	横手	湯沢	計
自殺者数	9	13	11	33	12	12	18	22	15	22	2	27	7	32	10	245

3 過去10年間の自殺者数

平成22年から300人台、平成25年には200人台となり、平成27年に1人増加したものの、減少傾向を維持している。

過去10年間の自殺者数

	平19	20	21	22	23	24	25	26	27	28
自殺者数	417	405	438	368	343	315	297	277	278	263

表示文字列

