

秋田県における自殺の実態(暫定値)

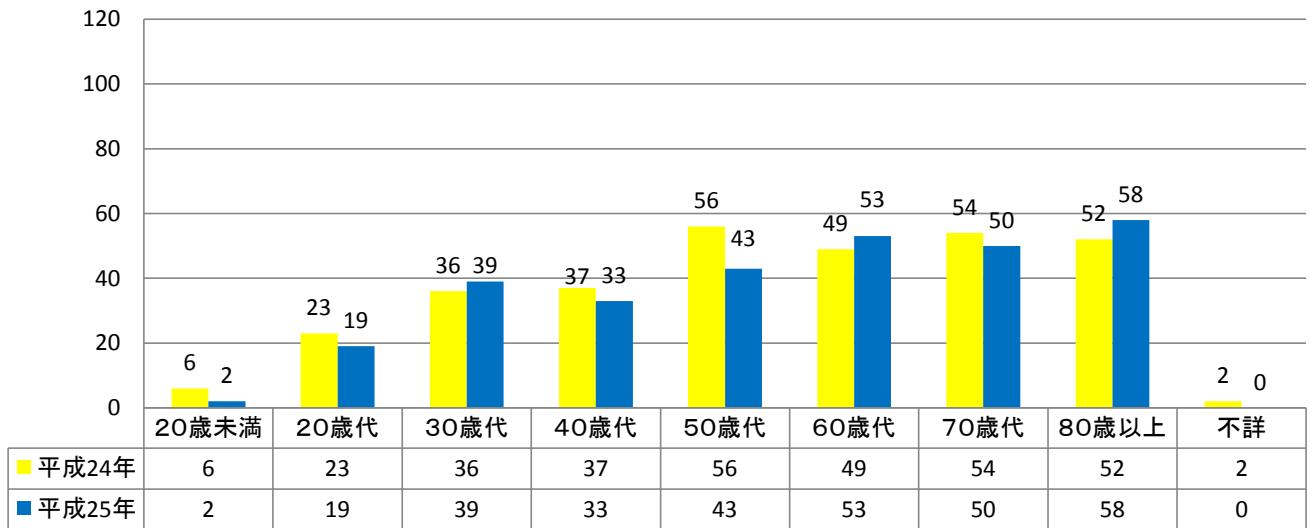
秋田県警察本部生活安全企画課

- 1 平成25年中の自殺者数は297人で、前年より18人(5.7%)減少しました。
- 2 年代別では、80歳以上が58人(19.5%)で最も多く、次いで60歳代が53人(17.8%)、70歳代が50人(16.8%)と続いています。
- 3 65歳以上の高齢者は133人で全体の44.8%を占め、前年と同数となっています。
- 4 男女別では、男性が200人、女性が97人で、男性が女性の約2倍となっています。
- 5 原因・動機別では、原因が判明している中では、健康問題が151件(42.9%)で最も多く、次いで経済・生活問題が37件(10.5%)、家庭問題が35件(9.9%)と続いています。
- 6 職業別では、無職者(学生・生徒を含む)が199人(67.0%)で最も多く、次いで会社員等の被雇用者が67人(22.6%)、自営業・家族従事者30人(10.1%)と続いています。
- 7 月別では、最多が4月、11月の31人で、最少は3月の18人となっています。

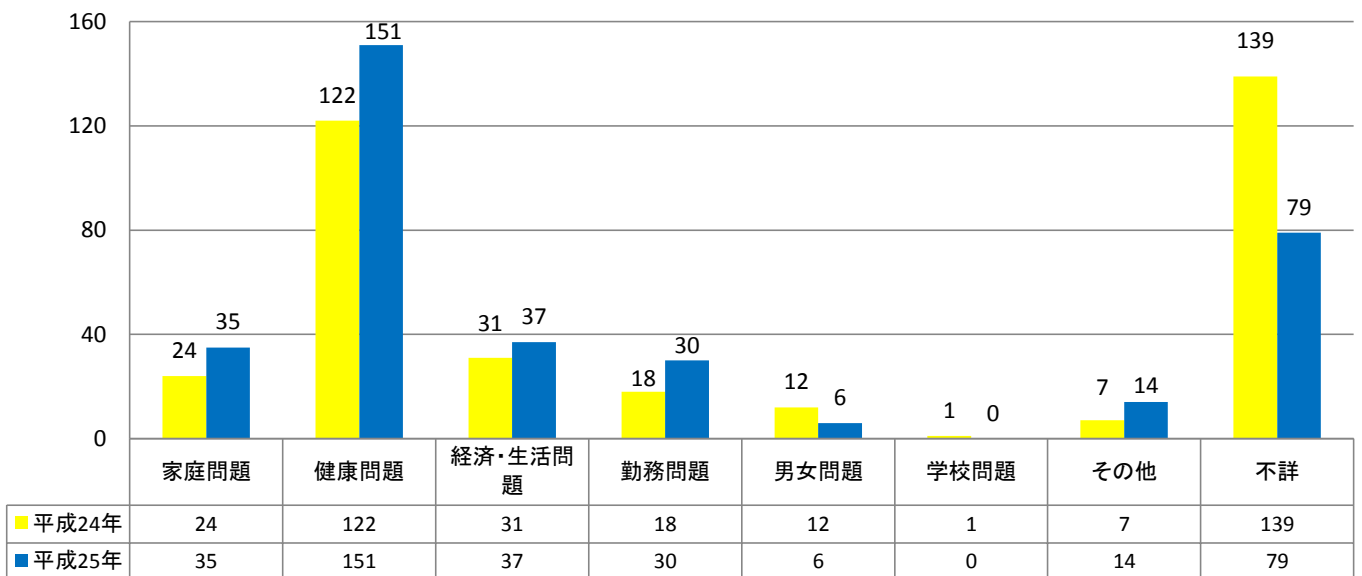
※ 平成19年に警察自殺統計の集計要領が改正され、遺書等で自殺を裏付ける資料により明らかに推定できる原因・動機について、1人につき3つまで計上することができることとなったため、原因・動機別数と自殺者数とは一致しません。

※ 職業別の学生・生徒については、大学生、専修学校生等(予備校生・専門学校生等)も含まれます。

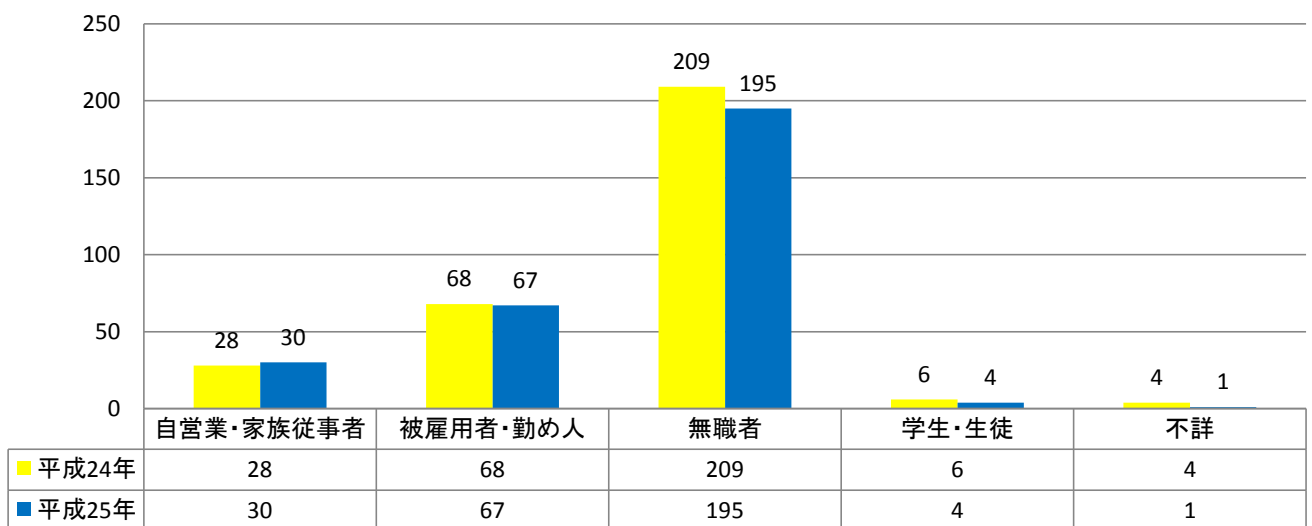
1 平成24年、平成25年の年代別対比グラフ



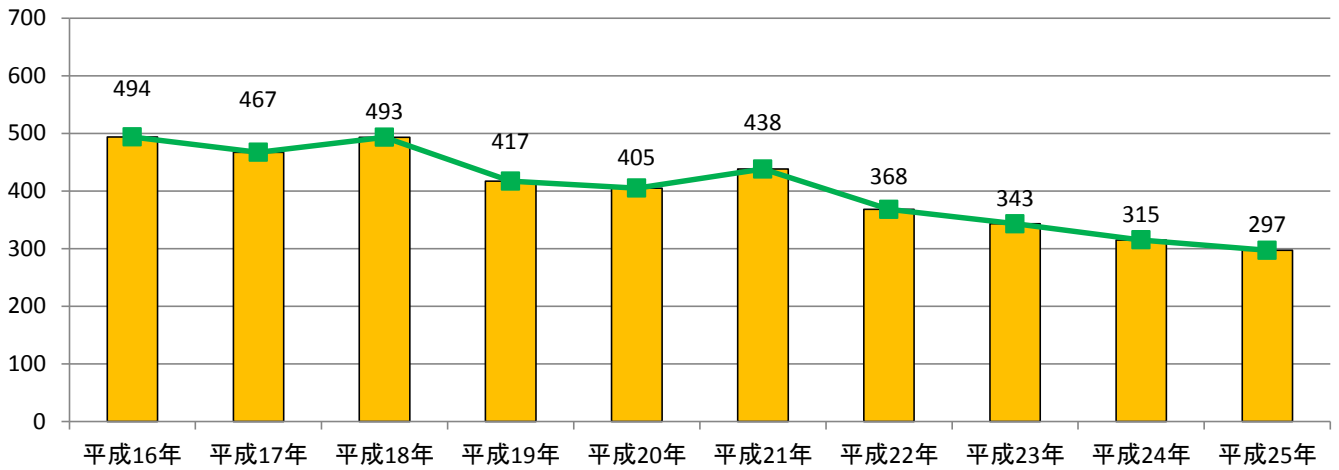
2 平成24年、平成25年の原因・動機別対比グラフ（※原因・動機については、複数計上のため自殺者数とは一致しない。）



3 平成24年、平成25年の職業別対比グラフ

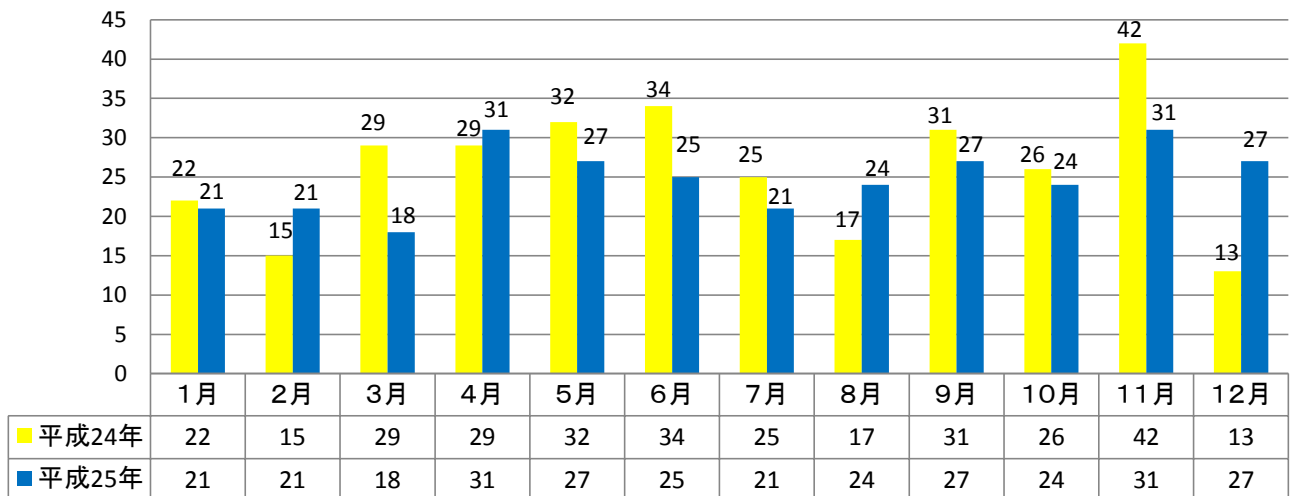


4 平成16年以降の自殺者数(過去10年間)



	平成16年	平成17年	平成18年	平成19年	平成20年	平成21年	平成22年	平成23年	平成24年	平成25年
自殺者数	494	467	493	417	405	438	368	343	315	297
前年増減比	22	-27	26	-76	-12	33	-70	-25	-28	-18

5 平成24年、平成25年の月別対比グラフ



6 平成24年、平成25年の警察署別取扱数対比グラフ

(※取扱数は、実際に取扱った警察署に計上されます。)

