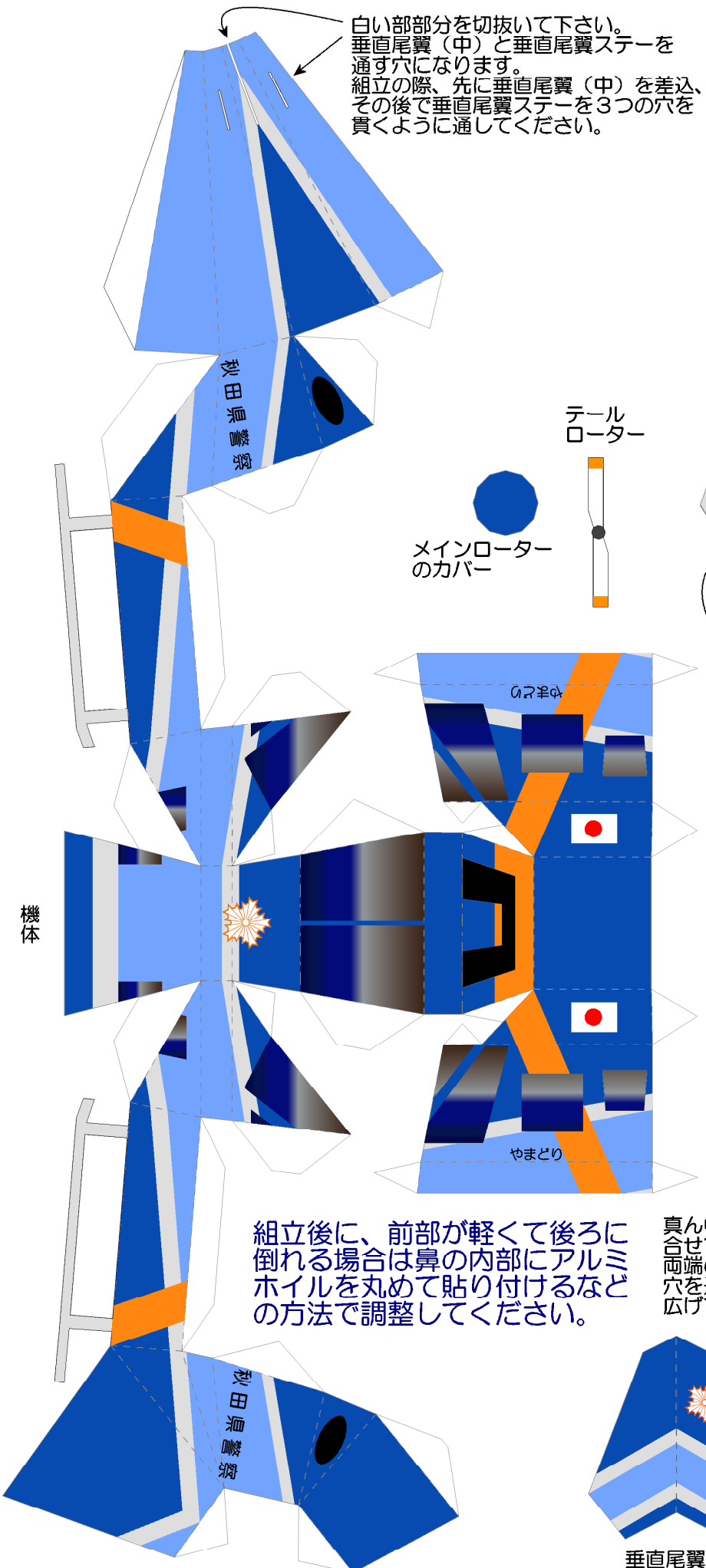


秋田県警広報用 パパークラフト 県警航空隊ヘリ「やまどり」

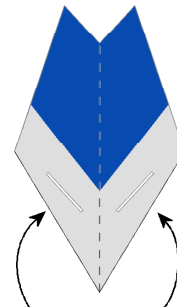


完成見本です。組立の参考にして下さい。

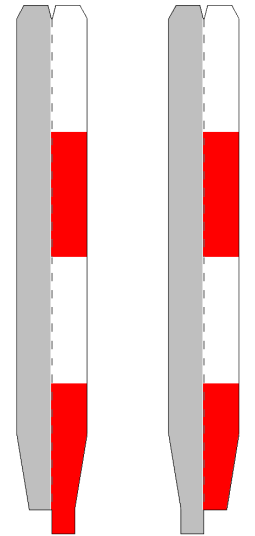


メインローター
点線で折って
貼り合わせて下さい。

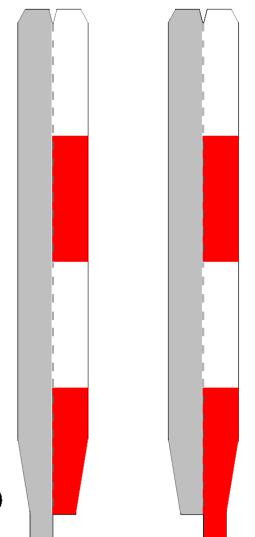
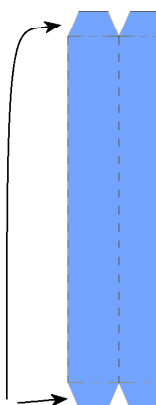
垂直尾翼中



白い部分を切抜いて下さい。
垂直尾翼のステーを通す穴になります。
その後点線で折って貼り合わせます。

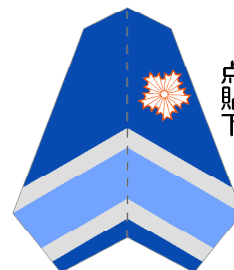


垂直尾翼のステー



真ん中の点線で折って貼り合せて下さい。
両端ののりしろは、機体の穴を通してから開くように広げて左右の垂直尾翼を貼り付けてください。

点線で折って
貼り合わせて
下さい。



垂直尾翼右



垂直尾翼左