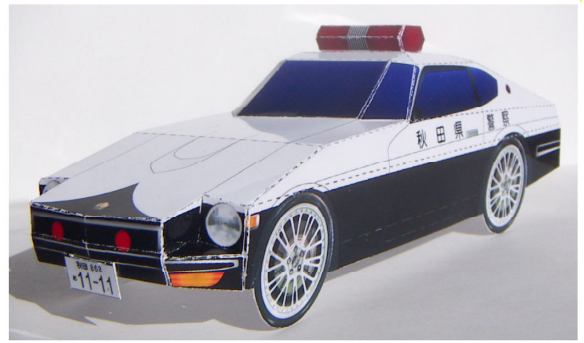


秋田県警察広報用ペーパークラフト (旧交通機動隊パトカー)

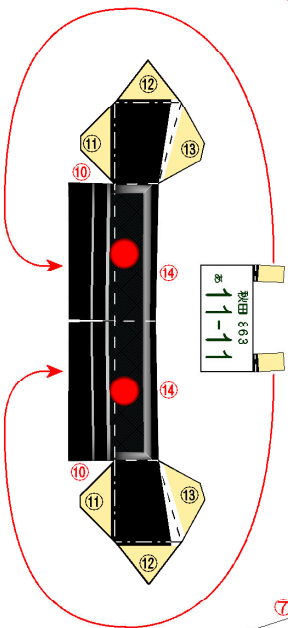
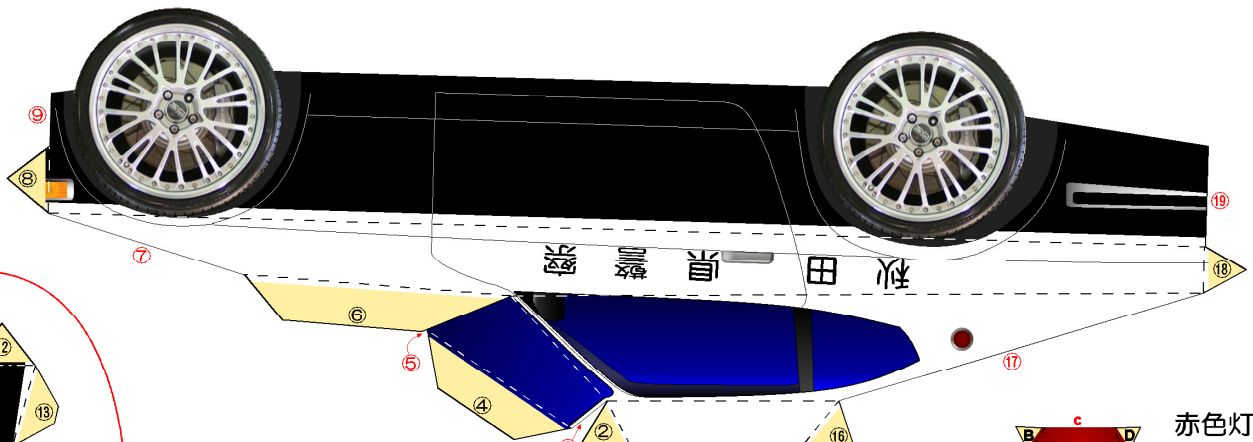
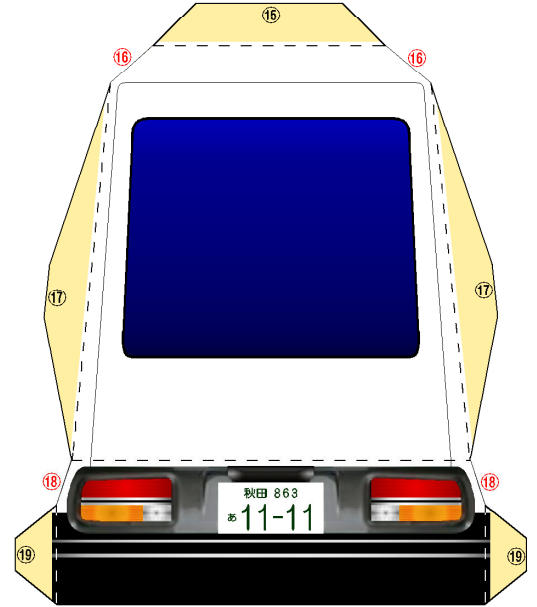
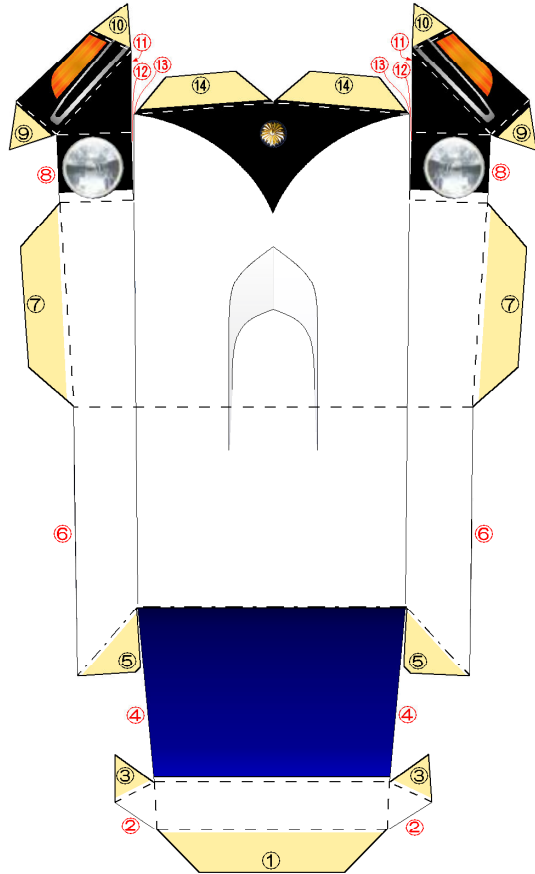


完成品の写真です。組立の参考にして下さい。

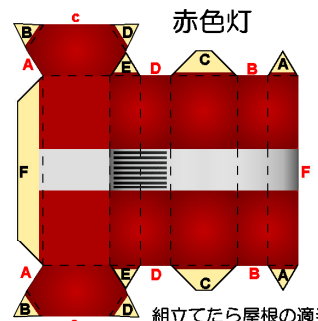
ケント紙など厚手の紙にプリントして作ってください。

切抜く時には、ケガをしないよう十分注意して下さい。

切抜きは細かい部分があるので時間がかかりますが、組立は点線に沿って折り目を付けておくと簡単にできます。



前部ナンバー
最後に、写真を参考に
前部バンパーの下に貼
りつけてください。



組立てたら屋根の適
当な場所に貼り付け
て下さい。真ん中に
隙間のあるほうが
前です。

