

細かい部分があるので切抜くときは、ケガをしないように十分注意して下さい。

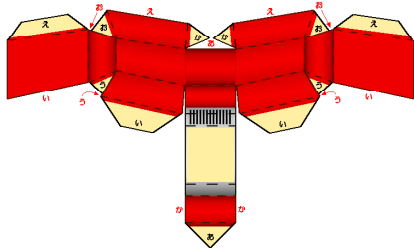


完成見本写真です。組立ての参考にして下さい。

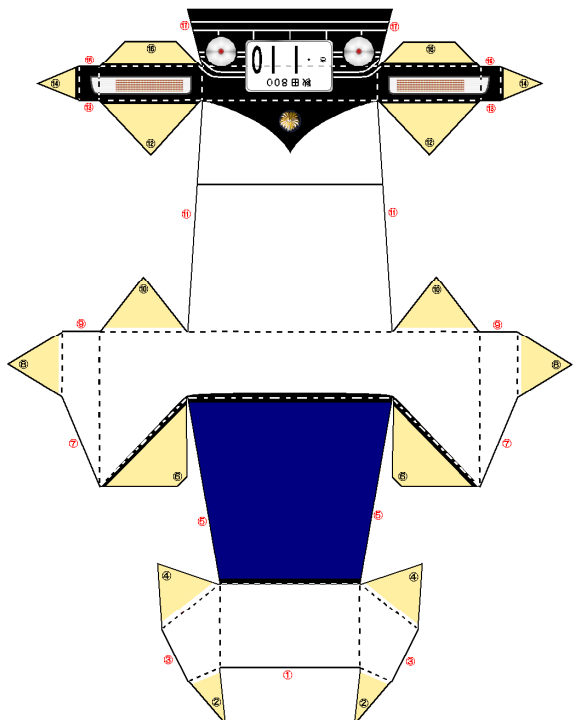
自由に厚手の紙にプリントして作ってみて下さい。
 プリントする紙質やプリンターによって、色目が変わります。
 パーツをすべて切抜いたら、点線（点線は山折、一点破線は谷折）に沿って、千枚通しなどで折目をつけておくと組立てやすくなります。

■ はノリシロです。

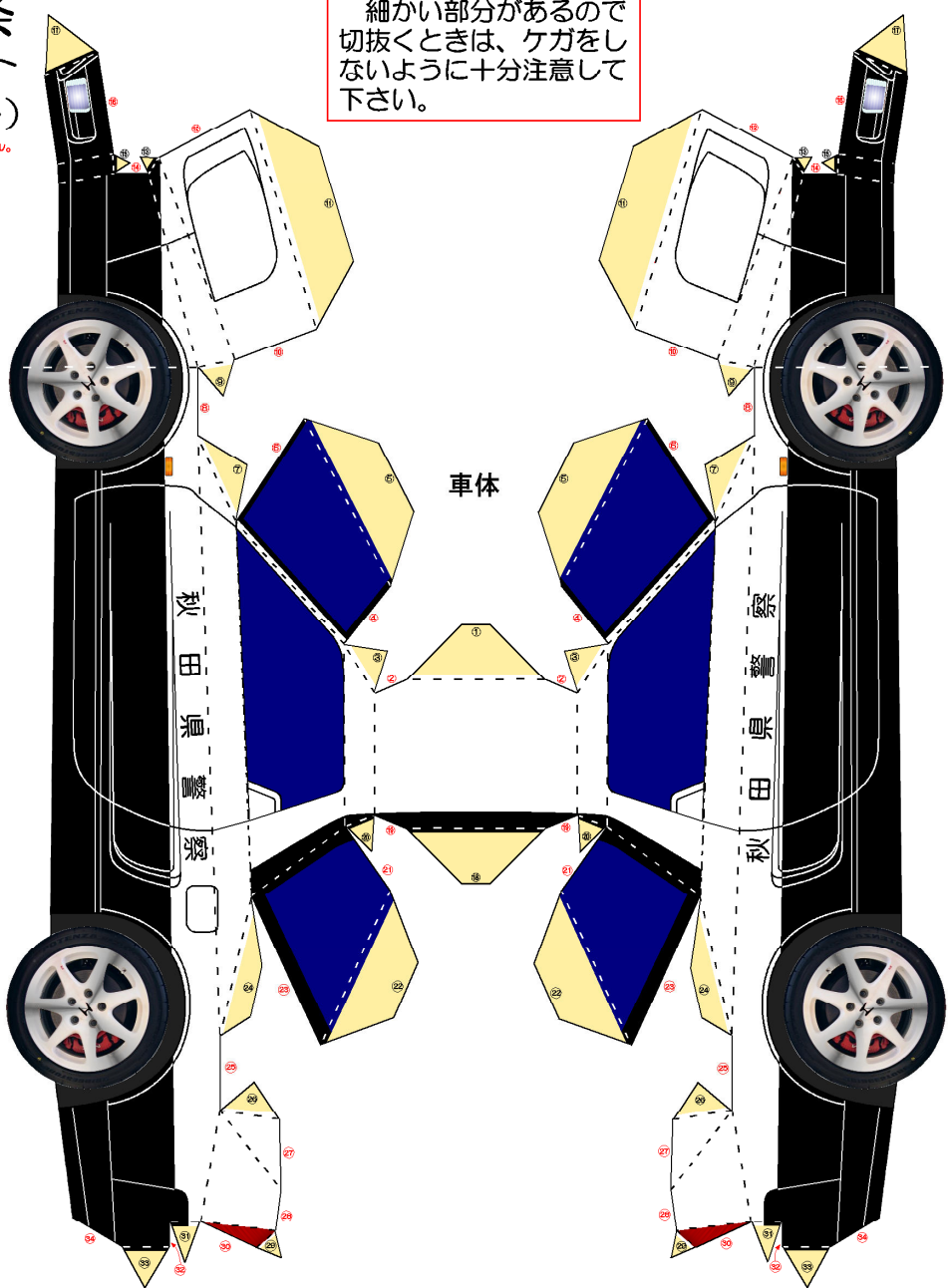
赤色灯



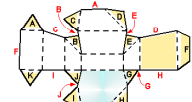
車体前部



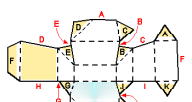
車体



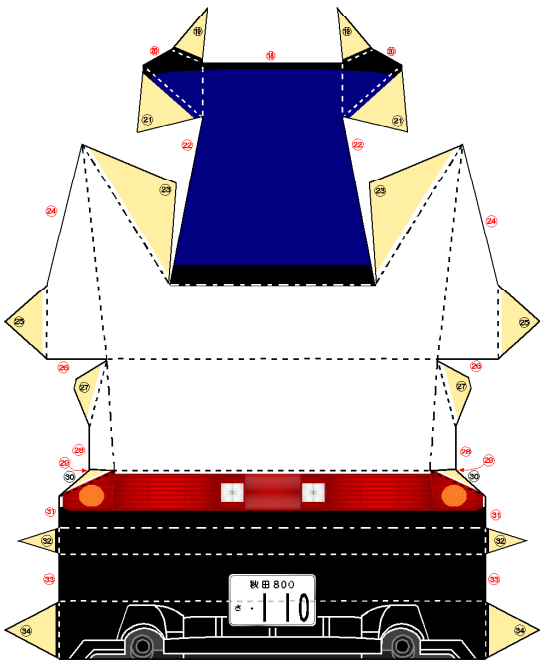
ウイング



左ドアミラー



右ドアミラー



車体後部