

秋田県警察

広報用ペーパークラフト

(高速道路交通警察隊パトカー)

※ 秋田県警に実在するパトカーではありません。



完成見本写真です。組立ての参考にして下さい。

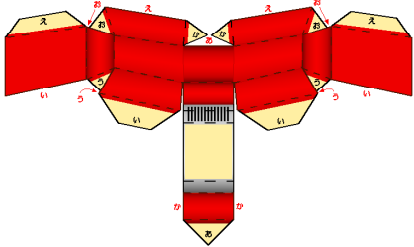
自由に厚手の紙にプリントして作ってみて下さい。

プリントする紙質やプリンターによって、色目が変わります。

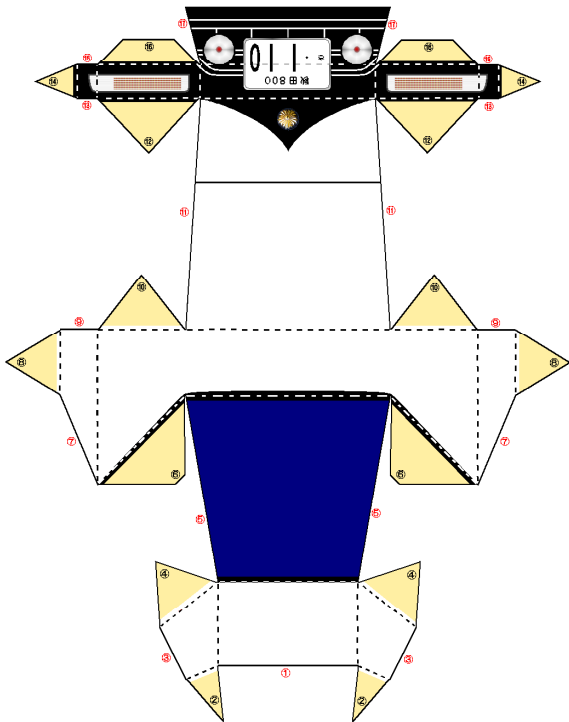
パーツをすべて切抜いたら、点線（点線は山折、一点破線は谷折）に沿って、千枚通しなどで折目をつけておくと組立てやすくなります。

■ はノリシロです。

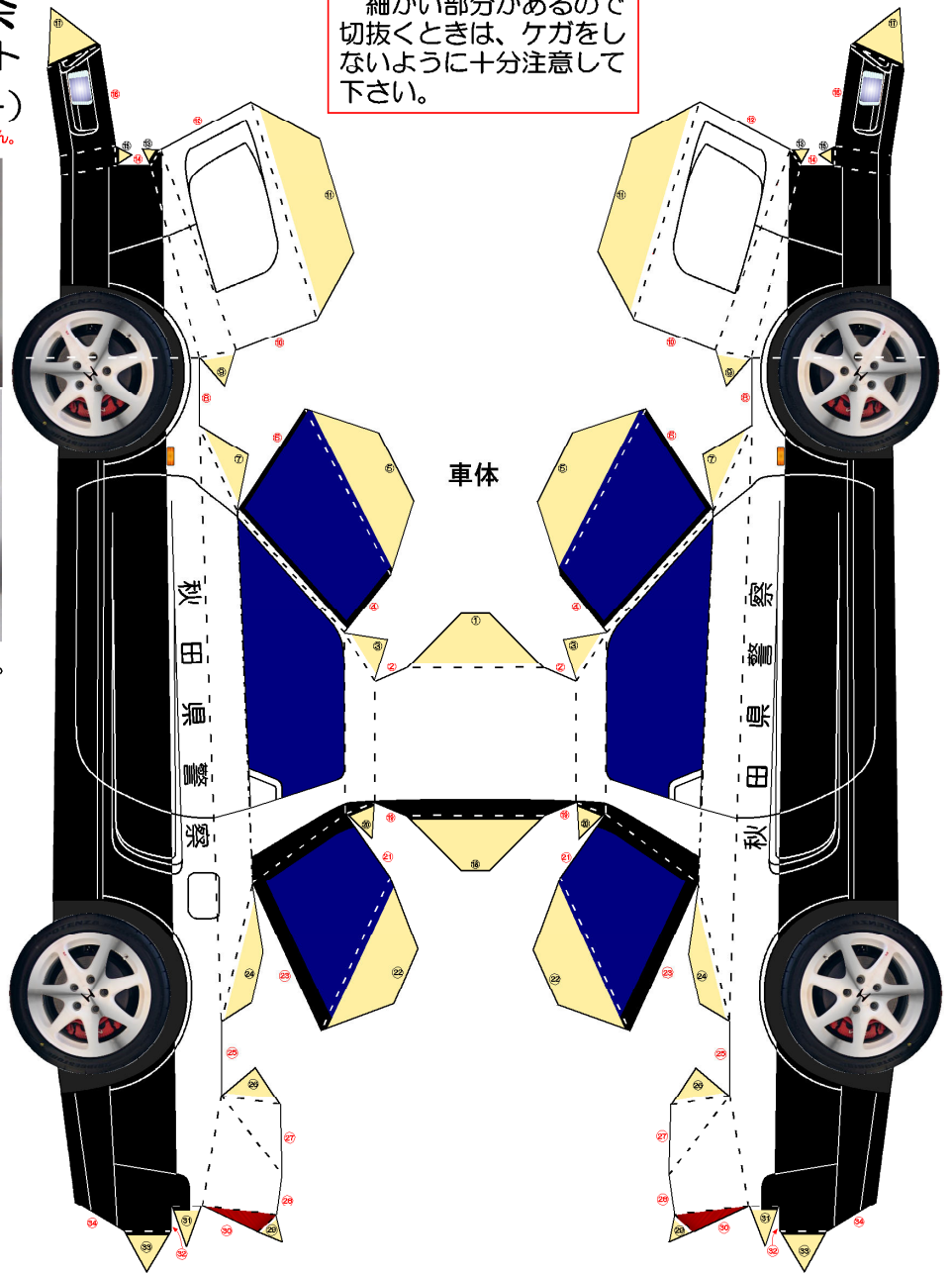
赤色灯



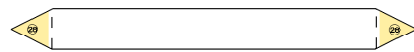
車体前部



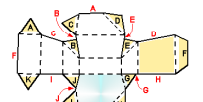
細かい部分があるので切抜くときは、ケガをしないように十分注意して下さい。



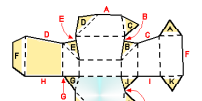
車体



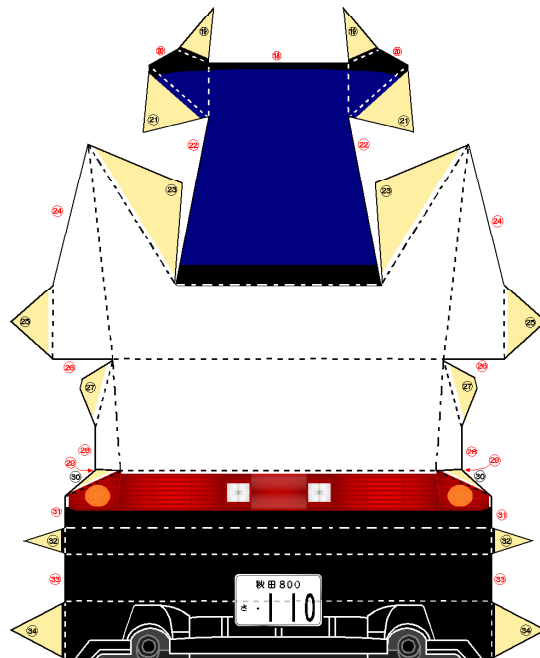
ウイング



左ドアミラー



右ドアミラー



車体後部