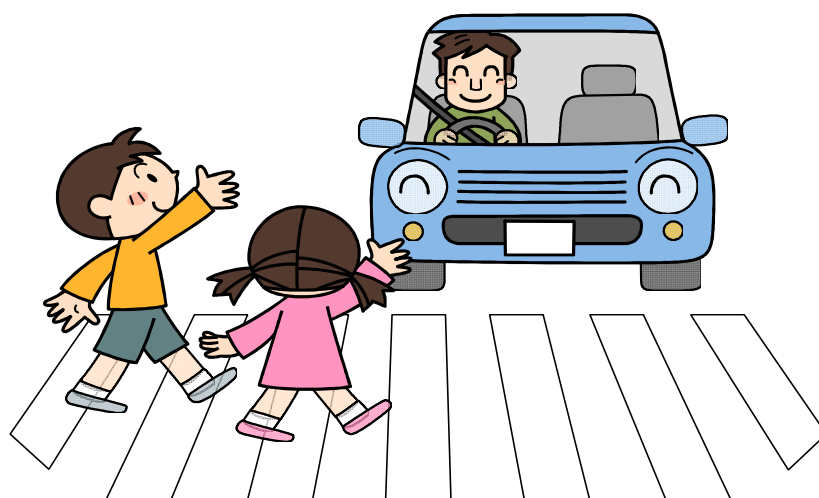


◆◆◆ 令和元年 ◆◆◆

交通事故統計

【 急がずに マナーとゆとりで 交通安全 】



秋田の道路は「歩行者ファースト」



秋田県警察本部

第1 秋田県の交通事故概要

令和元年中の交通事故は、発生件数1,514件、死者数40人、負傷者数1,830人で、前年と比較して、発生件数は270件(15.1%)、死者数は2人(4.8%)、負傷者数は314人(14.6%)それぞれ減少した。

発生件数と負傷者数は、現行の統計方式を採用した昭和41年以降で最少となった。

死亡事故の主な特徴をみると、

- 高齢者(65歳以上)の死者数が全死者数の67.5%を占めたこと
- 歩行中の死者数のうち高齢者が76.5%を占めたこと
- 高齢者が起こした事故による死者数が全死者数の42.5%を占めたこと

などが挙げられる。

第2 秋田県の運転免許保有者数、自動車台数、交通事故発生状況

1 運転免許保有者数(令和元年12月末現在)

区分		年次		増減	増減率(%)
		平30	令元		
秋田県	男	361,913	357,072	△ 4,841	△ 1.34
	女	309,347	307,517	△ 1,830	△ 0.59
	総数	671,260	664,589	△ 6,671	△ 0.99
全国	男	44,994,702	44,778,696	△ 216,006	△ 0.48
	女	37,320,222	37,379,732	59,510	0.16
	総数	82,314,924	82,158,428	△ 156,496	△ 0.19

注：警察庁調べ

2 自動車台数

区分		年次		増減	増減率(%)
		平30	平31 令元		
運輸支局登録(自動車)台数		815,284	812,349	△ 2,935	△ 0.36
市町村登録台数		80,077	79,091	△ 986	△ 1.23
総数		895,361	891,440	△ 3,921	△ 0.44

注：運輸支局登録(自動車)台数は各年3月末現在、市町村登録台数は各年12月末現在。

市町村登録台数は、原動機付自転車及び小型特殊自動車の台数である。

3 交通事故発生状況

年次		区分		
		発生件数	死者数	負傷者数
平30		1,784	42	2,144 (282)
令元		1,514	40	1,830 (250)
増減		△ 270	△ 2	△ 314 (△ 32)
増減率(%)		△ 15.1	△ 4.8	△ 14.6 (△ 11.3)

注：()内は、重傷者数で内数である。

第3 全国・東北・秋田県の交通事故

区分 年次	全国の交通事故			東北の交通事故			秋田県の交通事故		
	発生件数	死者数	負傷者数	発生件数	死者数	負傷者数	発生件数	死者数	負傷者数
平27	536,899	4,117	666,023	30,529	358	37,855	2,151	38	2,568
28	499,201	3,904	618,853	28,214	369	35,040	2,177	54	2,691
29	472,165	3,694	580,850	26,418	290	32,527	2,034	30	2,468
30	430,601	3,532	525,846	23,236	328	28,395	1,784	42	2,144
令元	381,237	3,215	461,775	20,159	280	24,347	1,514	40	1,830

○ 1日当たりの死者数は、 全国8.8人 東北0.8人 秋田0.1人 である。

第4 各都道府県の交通事故死者数（令和元年中）

都道府県	死者数	前年比	都道府県	死者数	前年比	都道府県	死者数	前年比
北海道	152	△ 11	静岡県	101	△ 3	山口県	45	△ 7
青森県	37	△ 8	富山県	34	△ 20	徳島県	41	△ 10
岩手県	45	△ 14	石川県	31	△ 3	香川県	47	△ 3
宮城県	65	△ 9	福井県	31	△ 10	愛媛県	42	△ 17
秋田県	40	△ 2	岐阜県	84	△ 7	高知県	33	△ 4
山形県	32	△ 19	愛知県	156	△ 33	福岡県	98	△ 38
福島県	61	△ 14	三重県	75	△ 12	佐賀県	34	△ 4
東京都	133	△ 10	滋賀県	57	△ 18	長崎県	33	△ 3
茨城県	107	△ 15	京都府	55	△ 3	熊本県	69	△ 9
栃木県	82	△ 7	大阪府	130	△ 17	大分県	41	△ 2
群馬県	61	△ 3	兵庫県	138	△ 14	宮崎県	39	△ 5
埼玉県	129	△ 46	奈良県	34	△ 11	鹿児島県	61	△ 3
千葉県	172	△ 14	和歌山県	33	△ 3	沖縄県	36	△ 2
神奈川県	132	△ 30	鳥取県	31	△ 11	総数	3,215	△ 317
新潟県	93	△ 9	島根県	25	△ 5			
山梨県	25	△ 12	岡山県	75	△ 7			
長野県	65	△ 1	広島県	75	△ 17			

全国の死者数 ワースト 1 千葉県 2 愛知県 3 北海道 3 2 秋田県
 増減数 ワースト 1 滋賀県 2 北海道 2 鳥取県 1 7 秋田県
 増減率 ワースト 1 鳥取県 2 滋賀県 3 徳島県 2 0 秋田県

全国・東北・秋田県の交通事故

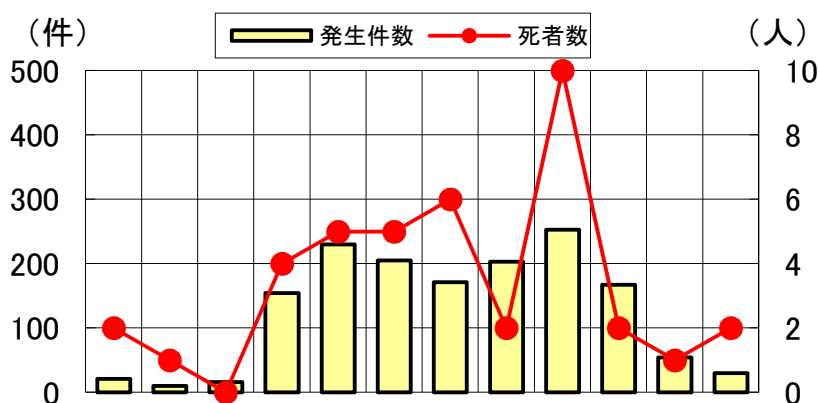
第5 秋田県の交通事故発生状況

1 いつ起きたか

(1) 月別発生状況

年次 月別	平30			令元			増減		
	発生件数	死者数	負傷者数	発生件数	死者数	負傷者数	発生件数	死者数	負傷者数
1月	164	2	195	150	2	180	△ 14		△ 15
2月	193		224	133		152	△ 60		△ 72
3月	138	5	171	106	3	130	△ 32	△ 2	△ 41
4月	106	4	126	115	5	127	9	1	1
5月	138	1	162	115	2	158	△ 23	1	△ 4
6月	127	7	142	130	4	157	3	△ 3	15
上半期計	866	19	1,020	749	16	904	△ 117	△ 3	△ 116
7月	150	3	182	123	4	145	△ 27	1	△ 37
8月	172	6	214	123	4	160	△ 49	△ 2	△ 54
9月	119	3	142	121	1	152	2	△ 2	10
10月	165	5	200	149	7	178	△ 16	2	△ 22
11月	150	3	186	114	5	125	△ 36	2	△ 61
12月	162	3	200	135	3	166	△ 27		△ 34
下半期計	918	23	1,124	765	24	926	△ 153	1	△ 198
総数	1,784	42	2,144	1,514	40	1,830	△ 270	△ 2	△ 314

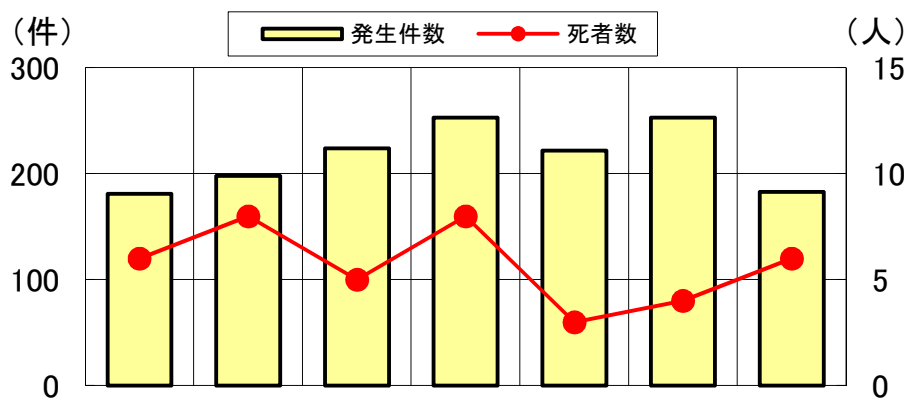
(2) 時間帯別・昼夜別発生状況



時間帯別 区分	総数	時間帯 (件)												昼	夜
		0 ~ 2	2 ~ 4	4 ~ 6	6 ~ 8	8 ~ 10	10 ~ 12	12 ~ 14	14 ~ 16	16 ~ 18	18 ~ 20	20 ~ 22	22 ~ 24		
発生件数	1,514	21	10	16	154	230	205	171	203	253	167	54	30	1,136	378
死者数	40	2	1		4	5	5	6	2	10	2	1	2	25	15
負傷者数	1,830	22	11	16	176	265	272	206	262	309	191	66	34	1,396	434
致死率 (%)	2.1	8.3	8.3		2.2	1.9	1.8	2.8	0.8	3.1	1.0	1.5	5.6	1.8	3.3

注：致死率＝死者数÷死傷者数×100 以下同じ。

(3) 曜日別発生状況



曜日別 区分	総数	曜日						
		日	月	火	水	木	金	土
発生件数	1,514	181	198	224	253	222	253	183
死者数	40	6	8	5	8	3	4	6
負傷者数	1,830	237	242	269	301	257	306	218
致死率 (%)	2.1	2.5	3.2	1.8	2.6	1.2	1.3	2.7

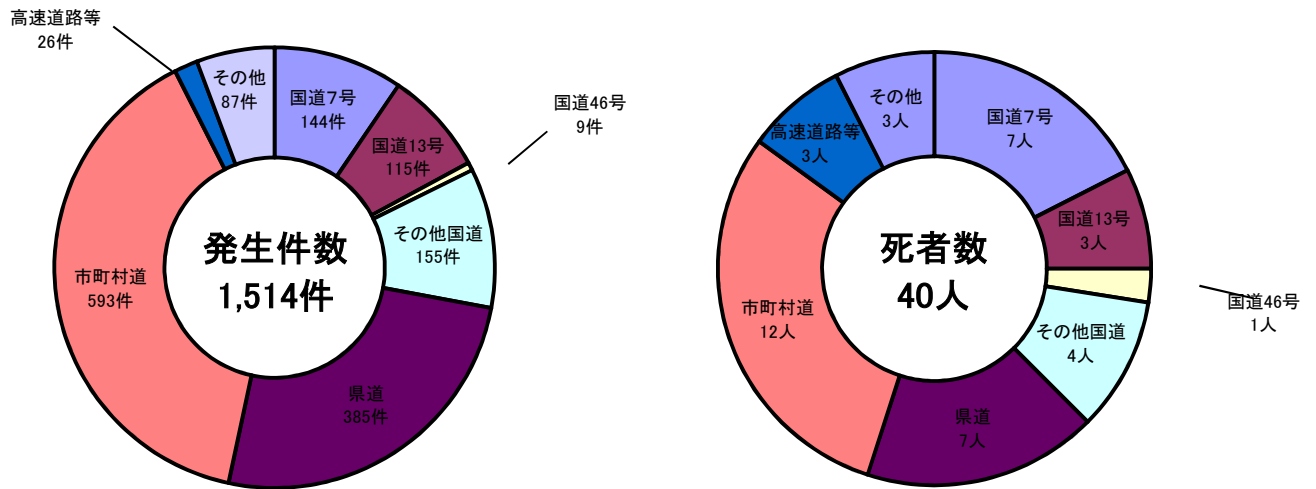
いつ起きたか

2 どこで起きたか

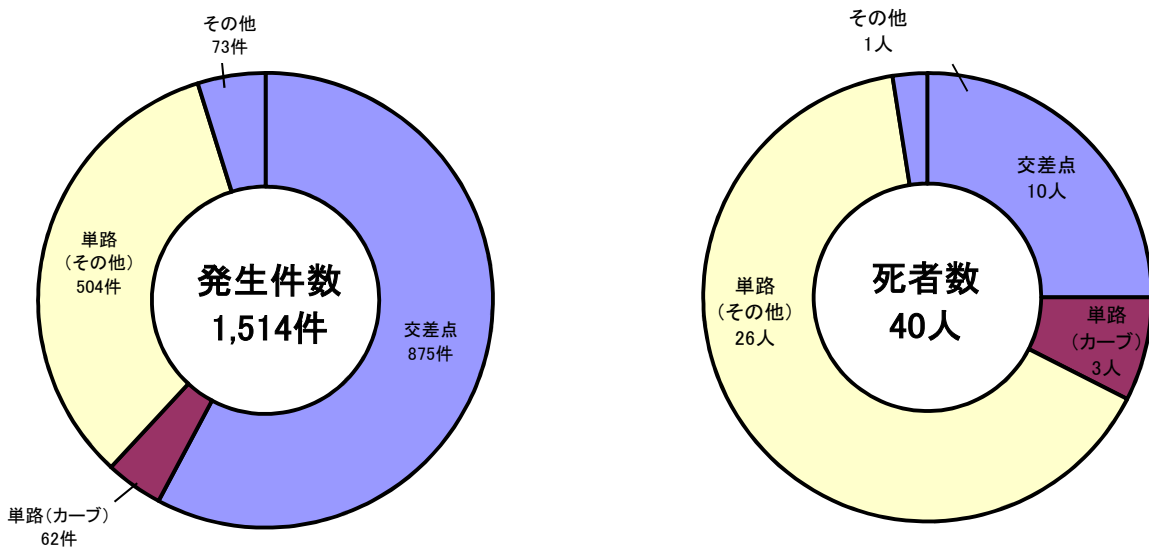
(1) 警察署別（市町村別）発生状況

署・市町村別		区分	発生件数	死者数	負傷者数
鹿角	鹿角市		10		13
	小坂町		2		2
	小計		12		15
大館	大館市		88	3	99
北秋田	北秋田市		16		21
	上小阿仁村		2		6
	小計		18		27
能代	能代市		98	3	110
	三種町		22	1	26
	八峰町		3		3
	藤里町		2	1	1
	小計		125	5	140
五城目	湯上市		45	1	57
	五城目町		8		9
	八郎潟町		3		5
	井川町		7	1	10
	大潟村		9		13
	小計		72	2	94
男鹿	男鹿市		36		41
秋田臨港 秋田中央 秋田東	秋田市		668	7	796
由利本荘	由利本荘市		111	5	141
	にかほ市		17	1	19
	小計		128	6	160
大仙	大仙市		116	5	143
	美郷町		20	2	25
	小計		136	7	168
仙北	仙北市		27	2	32
横手	横手市		144	3	180
	東成瀬村				
	小計		144	3	180
湯沢	湯沢市		32	2	42
	羽後町		10		10
	小計		42	2	52
高速度道路等			18	3	26
総	数		1,514	40	1,830

(2) 道路別発生状況



(3) 道路形状別発生状況



どこで起きたか

3 だれが起こしたか

(1) 年齢層別発生状況

年次 年齢層別		平30			令元			増減		
		発生件数	死者数	負傷者数	発生件数	死者数	負傷者数	発生件数	死者数	負傷者数
若年者	19歳以下 (「子供」を除く)	54	1	63	37		56	△ 17	△ 1	△ 7
	20～24歳	176	3	229	121		152	△ 55	△ 3	△ 77
25～29歳		136	2	170	110	1	140	△ 26	△ 1	△ 30
30～39歳		271	3	329	200	3	257	△ 71		△ 72
40～49歳		276	10	309	195	5	238	△ 81	△ 5	△ 71
50～59歳		232	4	284	242	8	284	10	4	
60～64歳		160	3	187	157	6	179	△ 3	3	△ 8
高齢者(65歳以上)		474	16	568	448	17	520	△ 26	1	△ 48
子供(中学生以下)・不明		5		5	4		4	△ 1		△ 1
総 数		1,784	42	2,144	1,514	40	1,830	△ 270	△ 2	△ 314

(2) 若年者・高齢者別法令違反別発生状況

法令違反別	区分	若年者			高齢者			
		発生件数	死者数	負傷者数	発生件数	死者数	負傷者数	
酒酔い運転								
最高速度違反					1	1		
追越し違反					1			1
一時不停止等		22		27	69			77
信号無視		6		11	24			28
歩行者妨害等		2		2	37	3		36
前方不注意		58		76	93	3		126
安全速度		1		1	4			5
操作不適		21		25	47	1		57
過労等					5			6
安全不確認		14		17	53	1		54
車間距離不保持								
横断自転車妨害等		1		1				
交差点安全進行義務違反		1		1	15	1		14
優先通行妨害等		11		14	23			28
徐行場所違反					3			3
右左折違反		4		11	16			18
右側通行		12		17	27	3		34
横断等禁止違反		2		2	16			17
歩行者・自転車が第1		3		3	3	1		2
その他の違反					11	3		14
総数		158		208	448	17		520

※ 前方不注意には動静不注視を含む。

(3) 高校生の事故発生状況

車種別	年次	平30			令元			増減		
		発生件数	死者数	負傷者数	発生件数	死者数	負傷者数	発生件数	死者数	負傷者数
四輪車		1		1	1		2			1
二輪車	自									
	軽									
	原									
	原									
自転車・歩行者		2		2	1		1	△	1	△
総数		3		3	2		3	△	1	

だれが起こしたか

4 なぜ起きたか

(1) 法令違反別発生状況

法令違反別	年次			令元			増減		
	平30	令元	増減	発生件数	死者数	負傷者数	発生件数	死者数	負傷者数
酒 酔 い 運 転	2		3				△ 2		△ 3
最 高 速 度 違 反				4	1	5	4	1	5
追 越 し 違 反	5		5	4	1	6	△ 1	1	1
一 時 不 停 止 等	249	2	306	220		259	△ 29	△ 2	△ 47
信 号 無 視	88	2	115	87	1	105	△ 1	△ 1	△ 10
歩 行 者 妨 害 等	123	5	119	95	5	93	△ 28		△ 26
前 方 不 注 意	535	8	683	446	12	578	△ 89	4	△ 105
安 全 速 度	17	2	16	11		14	△ 6	△ 2	△ 2
操 作 不 適	190	1	231	141	1	170	△ 49		△ 61
過 労 等	12		19	11		17	△ 1		△ 2
安 全 不 確 認	157	1	170	167	1	176	10		6
車 間 距 離 不 保 持	1		1	1		1			
横 断 自 転 車 妨 害 等	3	1	2	1		1	△ 2	△ 1	△ 1
交 差 点 安 全 進 行 義 務 違 反	58	1	58	40	2	39	△ 18	1	△ 19
優 先 通 行 妨 害 等	114	2	135	66		82	△ 48	△ 2	△ 53
徐 行 場 所 違 反	5	1	4	8		10	3	△ 1	6
右 左 折 違 反	37		41	37		48			7
右 側 通 行	101	9	141	101	8	150		△ 1	9
横 断 等 禁 止 違 反	49		55	44	2	46	△ 5	2	△ 9
安 全 不 確 認 ドア 開 放 等				1		1	1		1
踏 切 不 停 止 等	1	1					△ 1	△ 1	
そ の 他	22	1	27	13	1	18	△ 9		△ 9
小 計	1,769	37	2,131	1,498	35	1,819	△ 271	△ 2	△ 312
自 転 車 が 第 1 原 因	5		5	8	1	7	3	1	2
歩 行 者 が 第 1 原 因									
不 明	10	5	8	8	4	4	△ 2	△ 1	△ 4
総 数	1,784	42	2,144	1,514	40	1,830	△ 270	△ 2	△ 314

※ 前方不注意には、動静不注視を含む。

(2) 歩行者側の法令違反別死傷者数

法令違反別	死者数			負傷者数			死傷者数		
	平30	令元	増減	平30	令元	増減	平30	令元	増減
飛出し				6	3	△ 3	6	3	△ 3
直前直後横断	2	4	2	12	14	2	14	18	4
横断歩道外横断	1	1		19	5	△ 14	20	6	△ 14
酩酊・徘徊等	1		△ 1	3	2	△ 1	4	2	△ 2
信号無視	1		△ 1		2	2	1	2	1
左側通行		2	2	16	14	△ 2	16	16	
その他	6	5	△ 1	13	11	△ 2	19	16	△ 3
違反なし	3	5	2	138	130	△ 8	141	135	△ 6
総数	14	17	3	207	181	△ 26	221	198	△ 23

(3) 自転車側の法令違反別死傷者数

法令違反別	死者数			負傷者数			死傷者数		
	平30	令元	増減	平30	令元	増減	平30	令元	増減
横断等禁止違反		1	1	1	4	3	1	5	4
前方不注意 安全不確認				30	15	△ 15	30	15	△ 15
一時不停止等		1	1	16	13	△ 3	16	14	△ 2
信号無視				2	2		2	2	
酒酔い運転									
右左折違反									
右側通行	1		△ 1	15	1	△ 14	16	1	△ 15
その他	3	1	△ 2	68	30	△ 38	71	31	△ 40
違反なし				61	105	44	61	105	44
総数	4	3	△ 1	193	170	△ 23	197	173	△ 24

(4) 飲酒運転による事故の状況

法令違反別	平30			令元			増減		
	発生件数	死者数	負傷者数	発生件数	死者数	負傷者数	発生件数	死者数	負傷者数
酒酔い	2		3				△ 2		△ 3
酒気帯び	23	5	25	18	4	16	△ 5	△ 1	△ 9
総数	25	5	28	18	4	16	△ 7	△ 1	△ 12

なぜ起きたか・飲酒運転事故

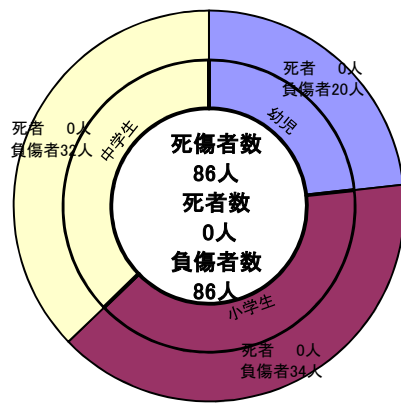
5 子供と高齢者の事故

(1) 子供(中学生以下)の死傷者数

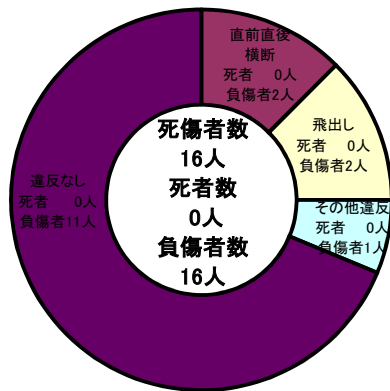
ア 月別・状態別死傷者数

区分		月別	月別												総 数		
			1	2	3	4	5	6	7	8	9	10	11	12			
死者数	平30	歩行者															
		自転車															
		運転者															
		同乗他															
	令元	歩行者															
		自転車															
		運転者															
		同乗他															
負傷者数	平30	歩行者		1	3	3	1	2		1	4	1	1	7	24	94	
		自転車				3	1	2	1	2	4	2	1	1	17		
		運転者															
		同乗他	4	6	6	3	1	5	2	8	1	5	4	8	53		
	令元	歩行者			1	1				6		3	1	1	3	16	86
		自転車				2	5	2	3	2	4		2		20		
		運転者															
		同乗他	8	2	8		9	1	1	8	4	2	1	6	50		

イ 年代別死傷状況



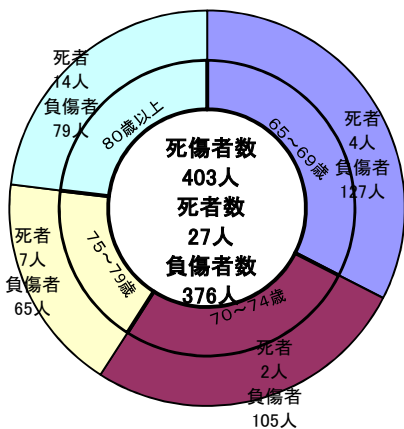
ウ 歩行者の法令違反別死傷状況



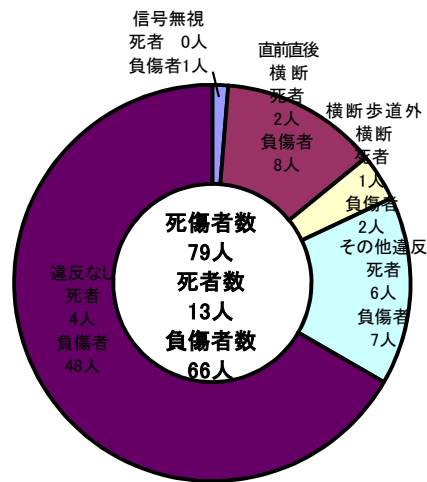
(2) 高齢者(65歳以上)の死傷者数
ア 月別・状態別死傷者数

区分		月別												総 数		
		1	2	3	4	5	6	7	8	9	10	11	12			
死 者 数	平 30	歩行者	1		1			1	1	5			2		11	27
		自転車						2	1	1					4	
		運転者			2	1	1	1				3	1		9	
		同乗他			1			1						1	3	
	令 元	歩行者	2			1		3	1	1		1	4		13	27
		自転車								1		1		1	3	
		運転者			1	1	1	1	2			1		1	8	
		同乗他					2			1					3	
負 傷 者 数	平 30	歩行者	5	6	5	3	4	4	5	7	7	12	7	15	80	427
		自転車	3	1	2	6	8	6	6	6	6	10	7	2	63	
		運転者	18	18	12	10	18	20	24	19	9	19	16	18	201	
		同乗他	8	9	6	3	7	1	11	10	6	8	9	5	83	
	令 元	歩行者	9	6	5	4	2	3	5	1	11	6	7	7	66	376
		自転車	2	2	2	4	9	6	1	2	3	8	5	6	50	
		運転者	20	11	15	11	19	13	11	18	11	26	13	21	189	
		同乗他	10	4	4	2	11	3	4	8	3	13	4	5	71	

イ 年代別死傷状況



ウ 歩行者の法令違反別死傷状況



子供と高齢者の事故は

6 交通死亡事故におけるシートベルト着用状況

区分		年次				
		平27	28	29	30	令元
全 死 者 数		38	54	30	42	40
自動車乗車中の死者数		17	27	13	21	18
シート ベルト	着 用 の 死 者 数	10 (58.8)	16 (59.3)	6 (46.2)	12 (57.1)	11 (61.1)
	非 着 用 の 死 者 数	5 (29.4)	6 (22.2)	7 (53.8)	9 (42.9)	3 (16.7)
	着 用 不 明 の 死 者 数		3 (11.1)			1 (5.6)
	装 備 な し の 死 者 数	2 (11.8)	2 (7.4)			3 (16.7)

注：（ ）内は、自動車乗車中の死者数に占める割合である。自然発車による死者を除く(平成29年1人)。

着用していれば助かる可能性のあった者	1 (20.0)	4 (66.7)	6 (85.7)	2 (22.2)	3 (100.0)
--------------------	-------------	-------------	-------------	-------------	--------------

注：（ ）内は、シートベルト非着用死者数に占める割合である。

7 安全運転管理者選任事業所の交通事故発生状況

(1) 全事故と業務中事故の発生状況

区分	年次	平30			令元			増減		
		発生件数	死者数	負傷者数	発生件数	死者数	負傷者数	発生件数	死者数	負傷者数
全 事 故		366	6	427	316	7	378	△ 50	1	△ 49
業 務 中 の 事 故		234	3	272	206	6	242	△ 28	3	△ 30
構 成 率 (%)		63.9	50.0	63.7	65.2	85.7	64.0	1.3	35.7	0.3

注：業務中の事故には、出勤・退社途中の事故を含む。

(2) 法令違反別発生状況

法令違反別	年次	平30			令元			増減		
		発生件数	死者数	負傷者数	発生件数	死者数	負傷者数	発生件数	死者数	負傷者数
飲 酒 運 転		2		3				△ 2		△ 3
最 高 速 度 違 反										
追 越 し 違 反										
一 時 不 停 止 等		38		49	48		54	10		5
信 号 無 視		11	1	12	20		25	9	△ 1	13
歩 行 者 妨 害 等		17		17	23		24	6		7
前 方 不 注 意		141	4	168	111	6	140	△ 30	2	△ 28
安 全 速 度		3		3	1		1	△ 2		△ 2
操 作 不 適		47		53	23		29	△ 24		△ 24
過 労 等		3		4	2		2	△ 1		△ 2
安 全 不 確 認		37		39	39		39	2		
交 差 点 安 全 進 行 義 務 違 反		9		9	8		8	△ 1		△ 1
歩 行 者 ・ 自 転 車 が 第 1										
そ の 他		58	1	70	41	1	56	△ 17		△ 14
総 数		366	6	427	316	7	378	△ 50	1	△ 49

※ 前方不注意には、動静不注意を含む。

飲酒運転は、酒酔い運転・酒気帯び運転の合計である。

(3) 安全運転管理者選任状況年別推移

区分	年次	平27	28	29	30	令元
安全運転管理者数		4,164	4,163	4,153	4,140	4,093
副安全運転管理者数		757	755	762	781	800

8 高速道路等の状況

(1) 東北縦貫自動車道弘前線（東北自動車道）

（岩手県境～青森県境まで41.9km）

区分	年次	平27	28	29	30	令元
人身事故	発生件数	3	2	3	1	4
	死者数	1				1
	負傷者数	2	2	5	1	5
物件事故		107	102	118	122	86

(2) 東北横断自動車道釜石秋田線（秋田自動車道）

（岩手県境～ニツ井白神ICまで152.9km）

区分	年次	平27	28	29	30	令元
人身事故	発生件数	9	8	5	5	7
	死者数		4			
	負傷者数	14	10	8	9	13
物件事故		197	211	319	318	280

(3) 湯沢横手道路

（雄勝こまちIC～横手JCTまで27.4km）

区分	年次	平27	28	29	30	令元
人身事故	発生件数	3	2	2	4	4
	死者数				1	
	負傷者数	3	2	4	5	5
物件事故		38	28	37	44	42

(4) 日本海沿岸東北自動車道

（象潟IC～河辺JCTまで64.2km）

区分	年次	平27	28	29	30	令元
人身事故	発生件数	6	8	4	7	3
	死者数		3		3	2
	負傷者数	9	7	8	9	3
物件事故		78	98	124	106	102

(5) 大曲西道路

（伊岡IC～和合ICまで6.8km）

区分	年次	平27	28	29	30	令元
人身事故	発生件数	1				
	死者数					
	負傷者数	1				
物件事故		12	12	4	6	9

(6) 大館西道路

（大館能代空港IC～小坂JCTまで37.1km）

区分	年次	平27	28	29	30	令元
人身事故	発生件数					
	死者数					
	負傷者数					
物件事故		17	25	42	37	66

シートベルト着用状況・安管選任状況・高速道路状況