

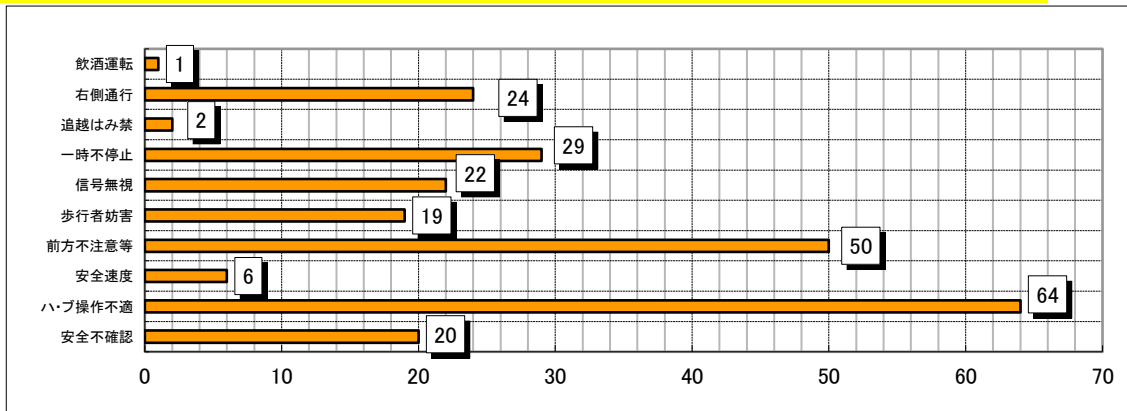
令和3年 秋田県の交通事故発生状況(概数)

1 交通事故発生状況

区 分		発生件数	死者数	負傷者数
2月中	令和2年	121	5	145
	令和3年	118	3	143
	増減(△)	△ 3	△ 2	△ 2
	増減率(%)	△ 2.5	△ 40.0	△ 1.4
累計	令和2年	244	10	299
	令和3年	253	5	311
	増減(△)	9	△ 5	12
	増減率(%)	3.7	△ 50.0	4.0

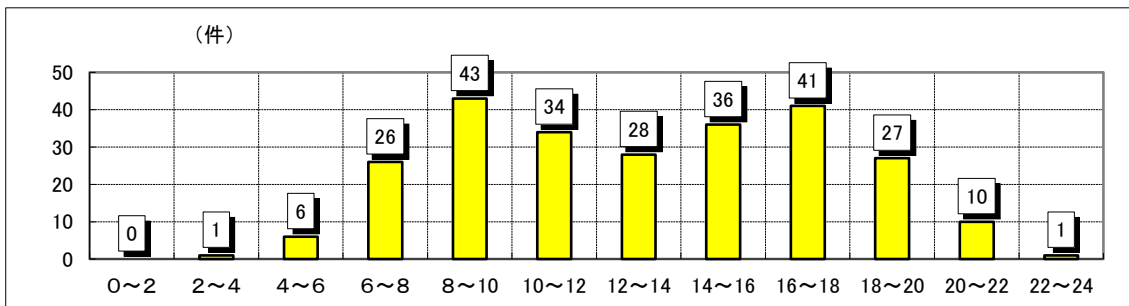
2 特徴

(1) 主な原因別 ~ 前方不注意等による事故が多い



注)「飲酒運転」は、酒酔い及び酒気帯び運転の合計

(2) 時間帯別 ~ 16~18時が多い



(3) 警察署別

