

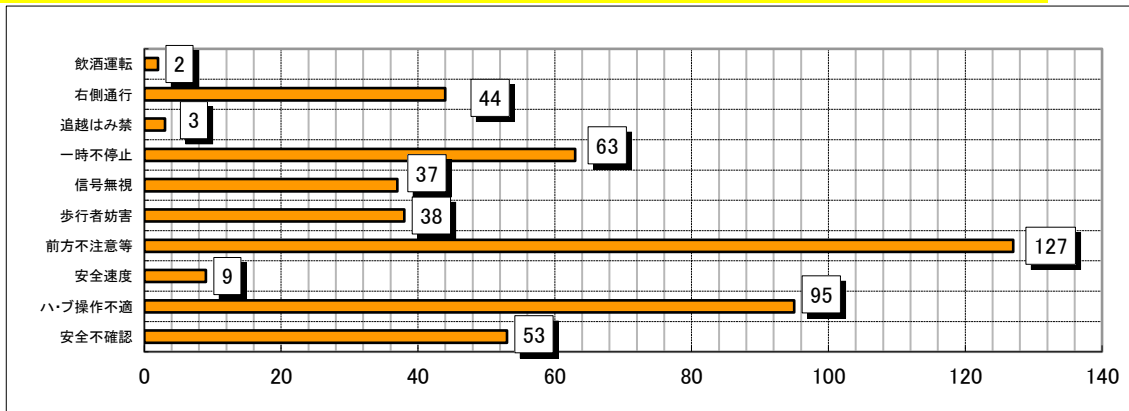
# 令和3年 秋田県の交通事故発生状況

## 1 交通事故発生状況

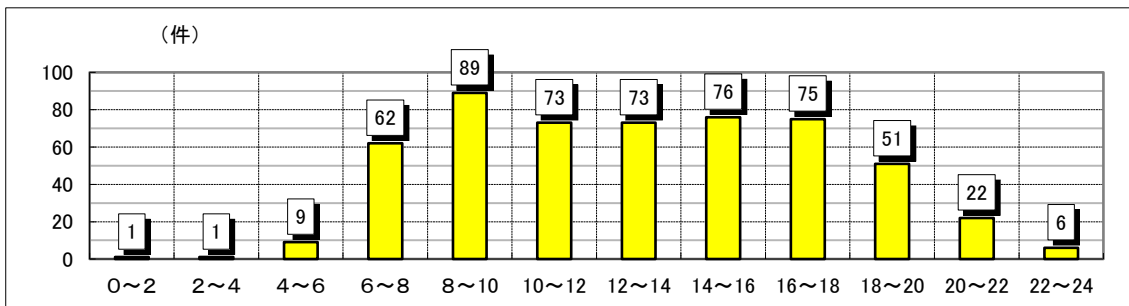
| 区 分 |        | 発生件数 | 死者数    | 負傷者数 |
|-----|--------|------|--------|------|
| 5月中 | 令和2年   | 79   | 3      | 89   |
|     | 令和3年   | 82   | 1      | 90   |
|     | 増減(△)  | 3    | △ 2    | 1    |
|     | 増減率(%) | 3.8  | △ 66.7 | 1.1  |
| 累計  | 令和2年   | 495  | 20     | 588  |
|     | 令和3年   | 538  | 13     | 630  |
|     | 増減(△)  | 43   | △ 7    | 42   |
|     | 増減率(%) | 8.7  | △ 35.0 | 7.1  |

## 2 特徴

### (1) 主な原因別 ～ 前方不注意等による事故が多い



### (2) 時間帯別 ～ 8時～10時が多い



### (3) 警察署別

