

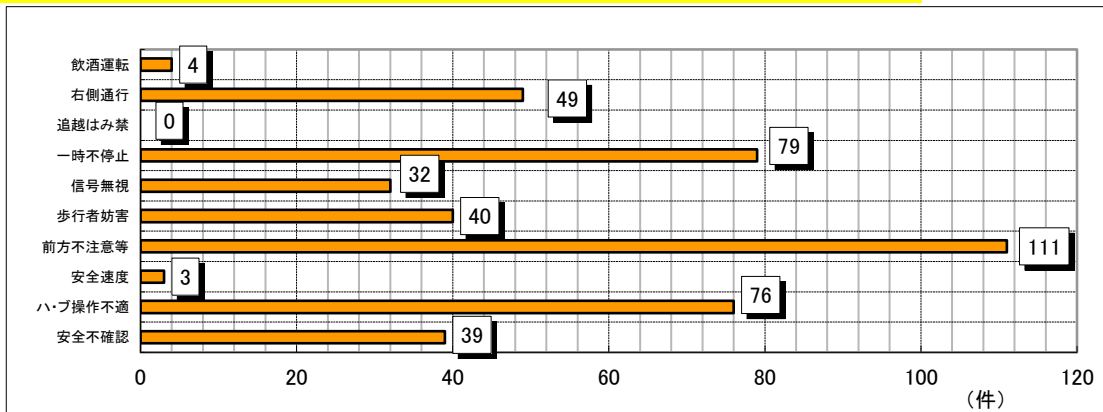
# 令和4年 秋田県の交通事故発生状況(概数)

## 1 交通事故発生状況

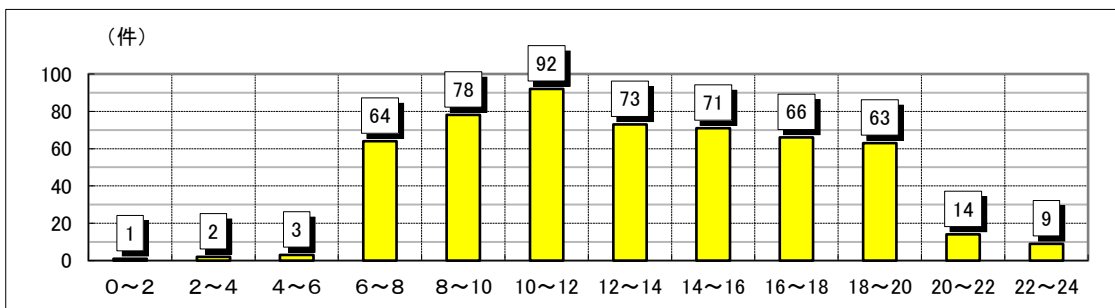
区分		発生件数	死者数	負傷者数	重傷者数
6月中	令和4年	83	1	98	16
	令和3年	85	4	95	9
	増減	△ 2	△ 3	3	7
	増減率(%)	△ 2.4	△ 75.0	3.2	77.8
	令和4年	536	9	640	82
累計	令和3年	623	17	725	79
	増減	△ 87	△ 8	△ 85	3
	増減率(%)	△ 14.0	△ 47.1	△ 11.7	3.8

## 2 特徴

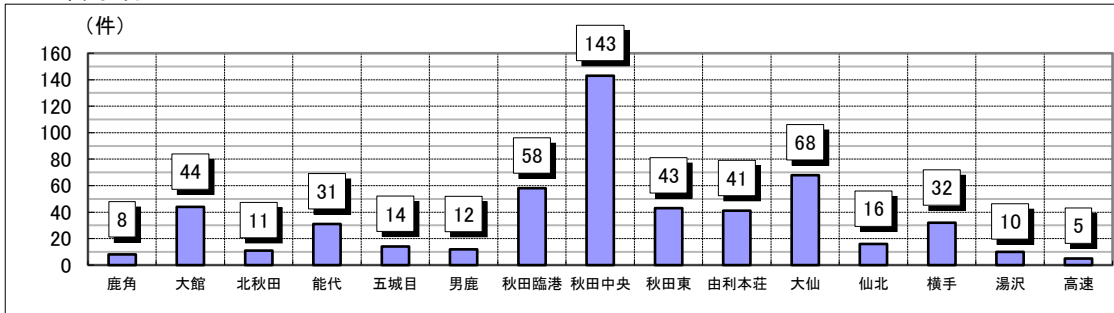
### (1) 主な原因別 ~ 前方不注意等による事故が多い



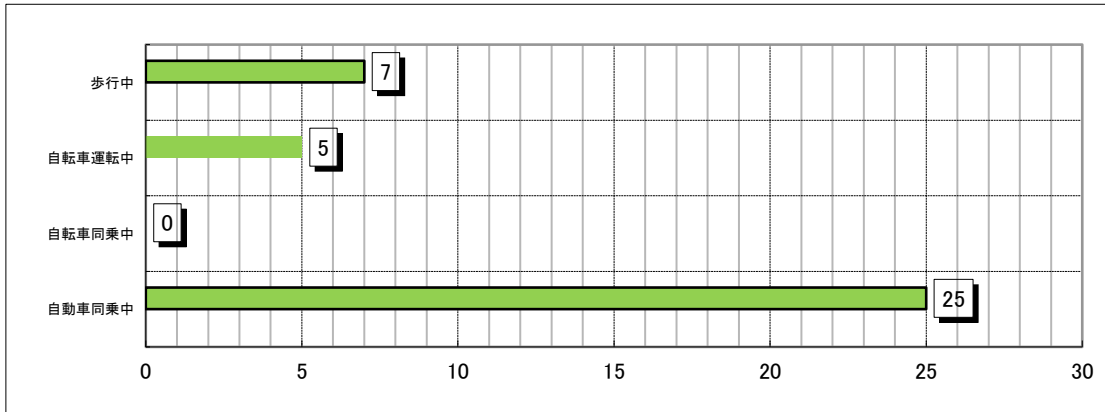
### (2) 時間帯別 ~ 10~12時が多い



### (3) 警察署別



(4) 子供の状態別死傷状況



(5) 高齢者の状態別死傷状況

