

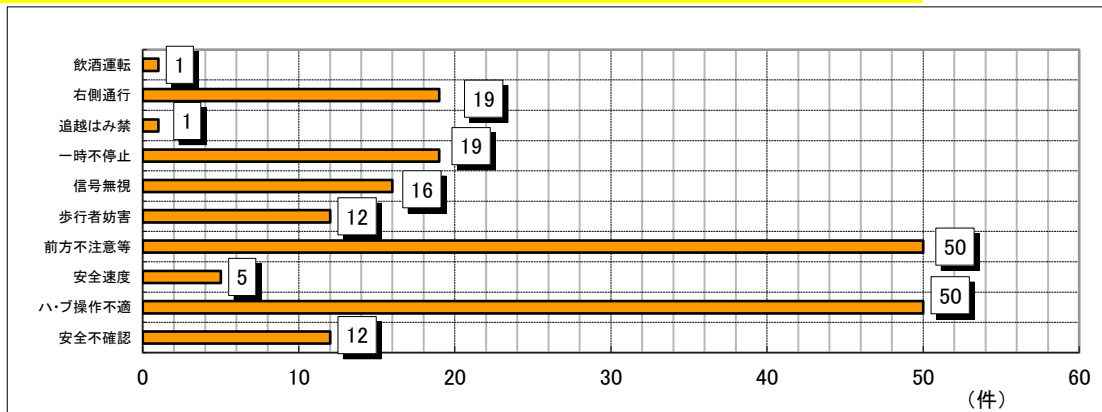
令和5年 秋田県の交通事故発生状況(概数)

1 交通事故発生状況

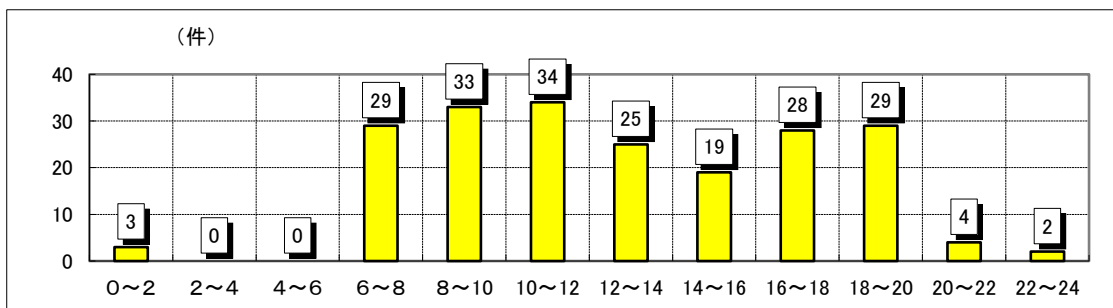
区分		発生件数	死者数	負傷者数	重傷者数
2月中	令和5年	114	2	135	13
	令和4年	106	0	120	17
	増減	8	2	15	△ 4
	増減率(%)	7.5		12.5	△ 23.5
累計	令和5年	206	3	251	21
	令和4年	218	0	267	30
	増減	△ 12	3	△ 16	△ 9
	増減率(%)	△ 5.5		△ 6.0	△ 30.0

2 特徴

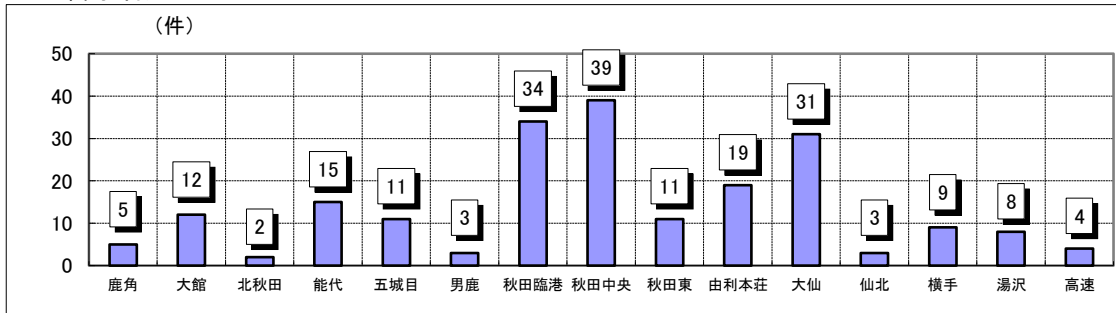
(1) 主な原因別 ~ 前方不注意等、ハンドル・ブレーキ操作不適による事故が多い



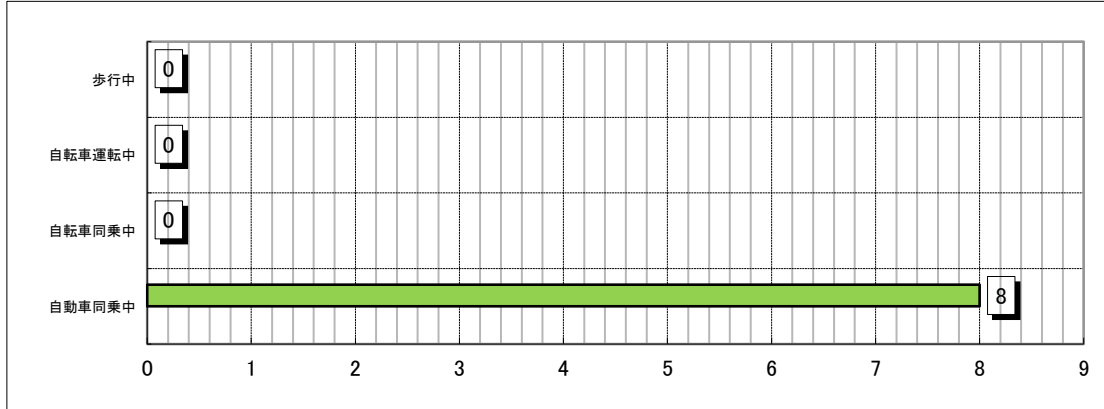
(2) 時間帯別 ~ 10~12時、8時~10時が多い



(3) 警察署別



(4) 子供の状態別死傷状況



(5) 高齢者の状態別死傷状況

