

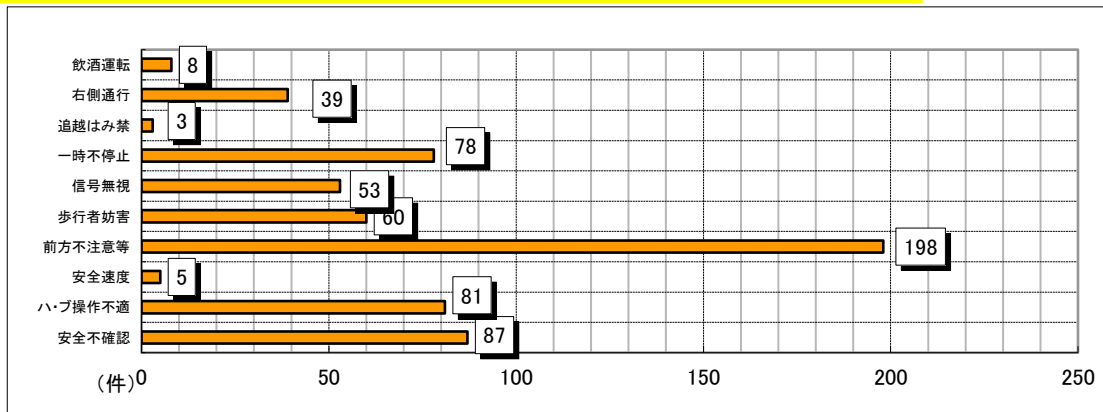
令和5年 秋田県の交通事故発生状況(概数)

1 交通事故発生状況

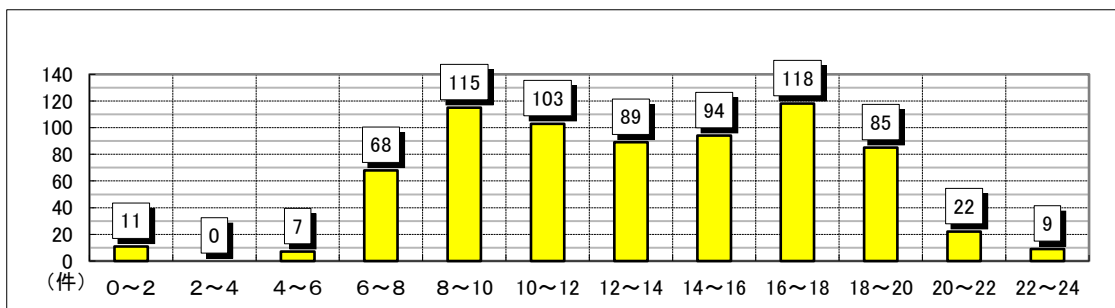
区 分		発生件数	死者数	負傷者数	重傷者数
8月中	令和5年	114	7	138	16
	令和4年	80	4	92	10
	増減	34	3	46	6
	増減率(%)	42.5	75.0	50.0	60.0
累計	令和5年	721	18	853	107
	令和4年	716	18	850	112
	増減	5	0	3	△ 5
	増減率(%)	0.7	0.0	0.4	△ 4.5

2 特徴

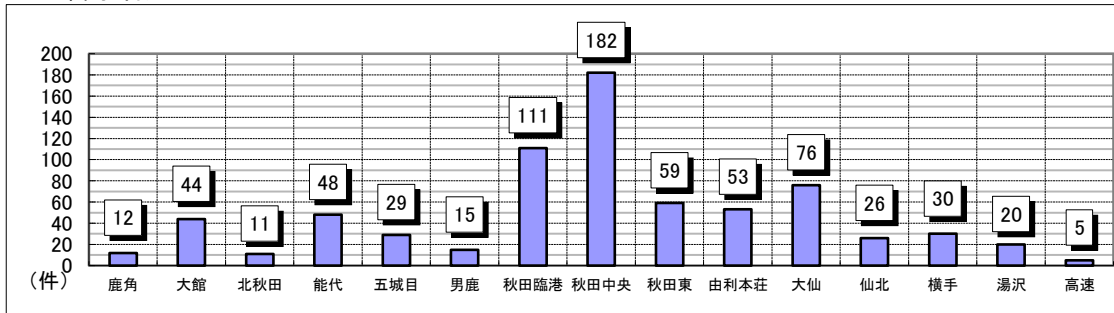
(1) 主な原因別 ~ 前方不注意等による事故が特に多い



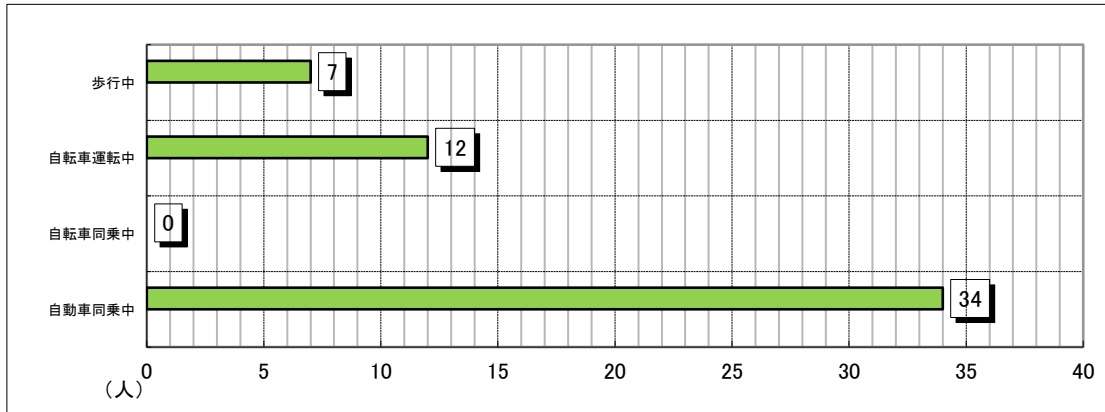
(2) 時間帯別 ~ 8時~10時、16時~18時が特に多い



(3) 警察署別



(4) 子供の状態別死傷状況



(5) 高齢者の状態別死傷状況

