

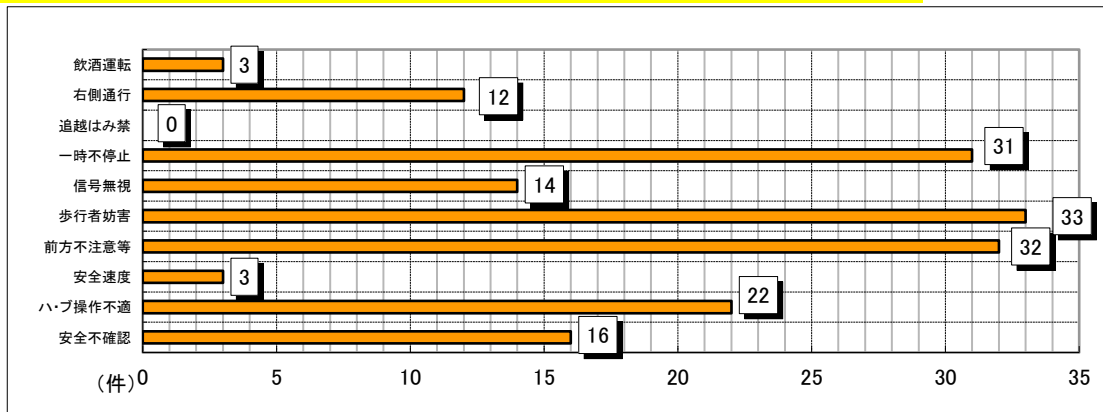
令和6年 秋田県の交通事故発生状況(概数)

1 交通事故発生状況

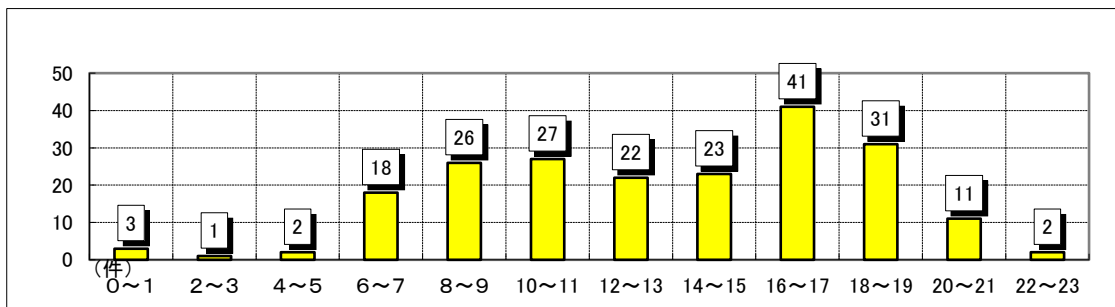
区分		発生件数	死者数	負傷者数	重傷者数
3月中	令和6年	68	2	79	11
	令和5年	82	1	104	19
	増減	△ 14	1	△ 25	△ 8
	増減率(%)	△ 17.1	100.0	△ 24.0	△ 42.1
累計	令和6年	207	6	239	36
	令和5年	288	4	355	40
	増減	△ 81	2	△ 116	△ 4
	増減率(%)	△ 28.1	50.0	△ 32.7	△ 10.0

2 特徴

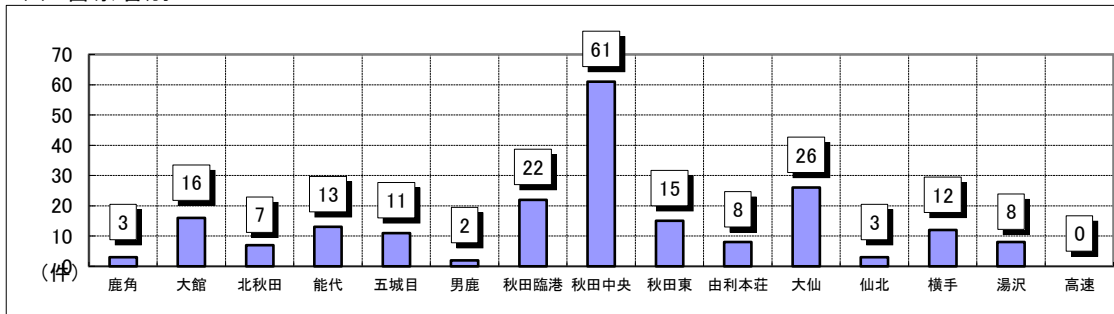
(1) 主な原因別 ~ 歩行者妨害、前方不注意等、一時不停止による事故が多い



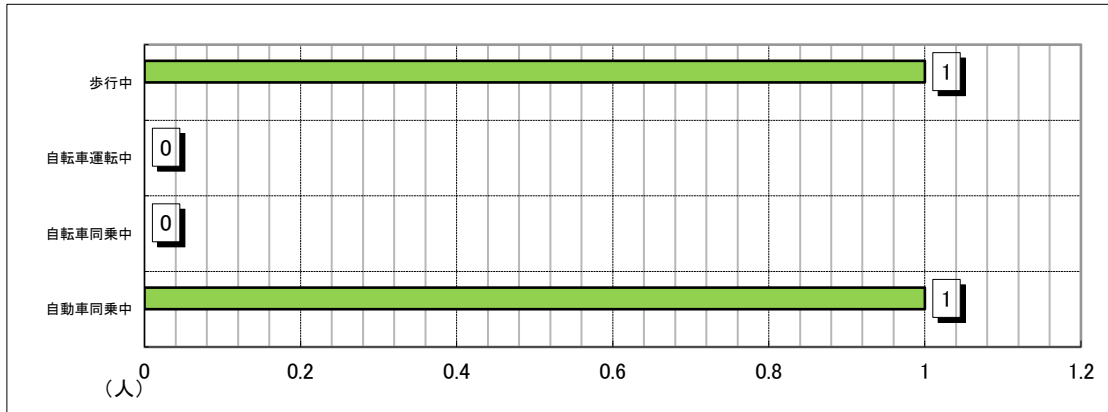
(2) 時間帯別 ~ 16時~17時が特に多い



(3) 警察署別



(4) 子供の状態別死傷状況



(5) 高齢者の状態別死傷状況

