

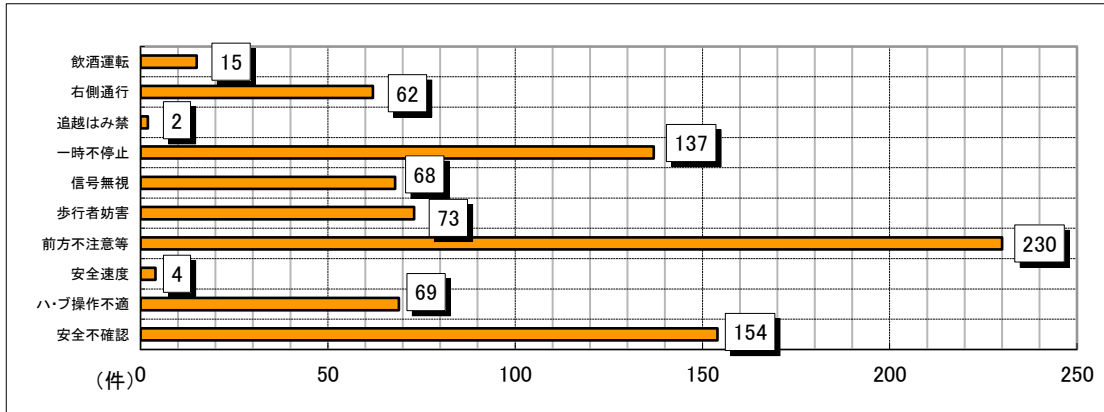
令和7年 秋田県の交通事故発生状況(概数)12月末

1 交通事故発生状況

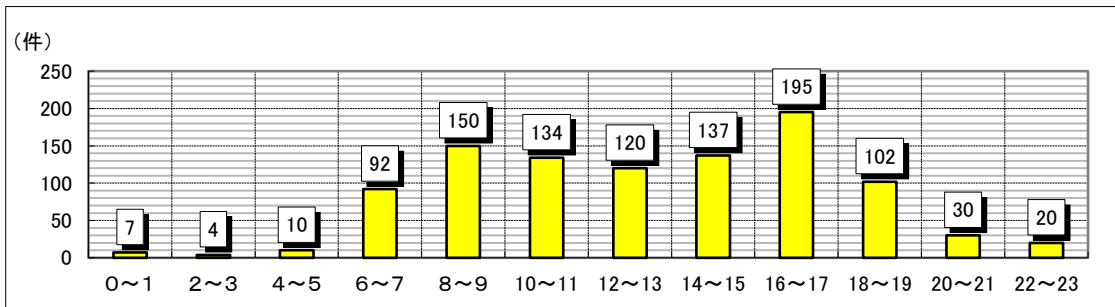
区 分		発生件数	死者数	負傷者数	重傷者数
12月中	令和7年	104	4	116	18
	令和6年	107	3	132	22
	増減	△ 3	1	△ 16	△ 4
	増減率(%)	△ 2.8	33.3	△ 12.1	△ 18.2
累計	令和7年	1,001	33	1,146	150
	令和6年	981	31	1,141	197
	増減	20	2	5	△ 47
	増減率(%)	2.0	6.5	0.4	△ 23.9

2 特徴

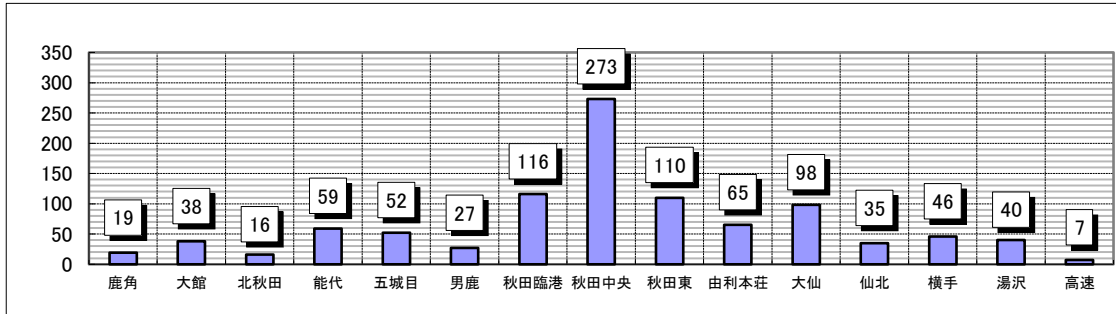
(1) 主な原因別 ~ 前方不注意等、安全不確認、一時不停止による事故が多い



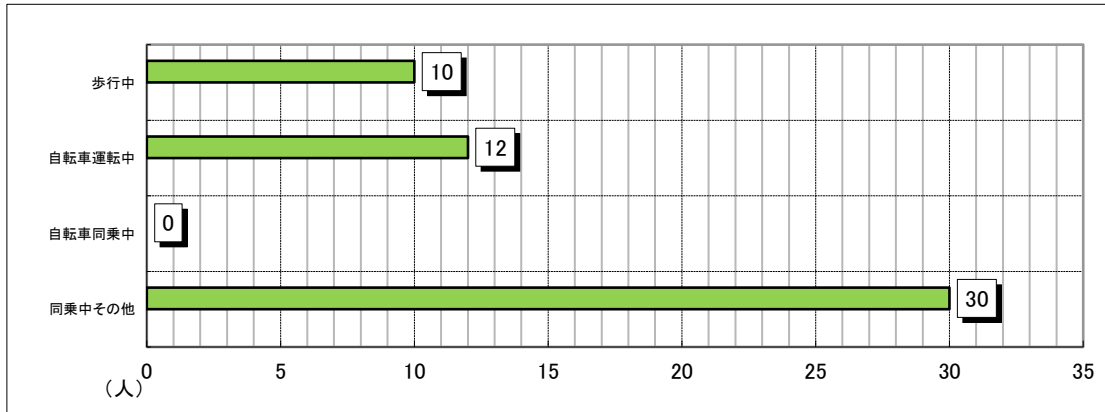
(2) 時間帯別 ~ 16時~17時、8時~9時が多い



(3) 警察署別



(4) 子供の状態別死傷状況



(5) 高齢者の状態別死傷状況

