

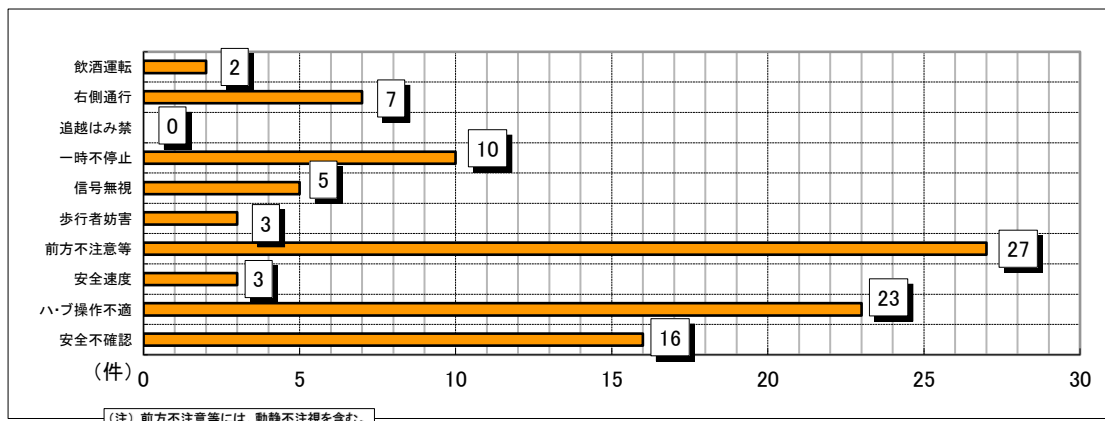
令和8年 秋田県の交通事故発生状況(概数)1月末

1 交通事故発生状況

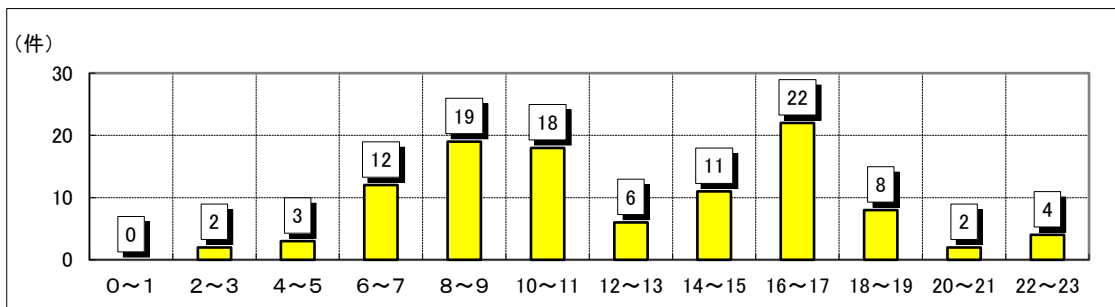
| 区分 | | 発生件数 | 死者数 | 負傷者数 | 重傷者数 |
|-----|--------|------|-----|------|------|
| 1月中 | 令和8年 | 107 | 1 | 126 | 14 |
| | 令和7年 | 91 | 1 | 109 | 10 |
| | 増減 | 16 | 0 | 17 | 4 |
| | 増減率(%) | 17.6 | 0.0 | 15.6 | 40.0 |
| 累計 | 令和8年 | 107 | 1 | 126 | 14 |
| | 令和7年 | 91 | 1 | 109 | 10 |
| | 増減 | 16 | 0 | 17 | 4 |
| | 増減率(%) | 17.6 | 0.0 | 15.6 | 40.0 |

2 特徴

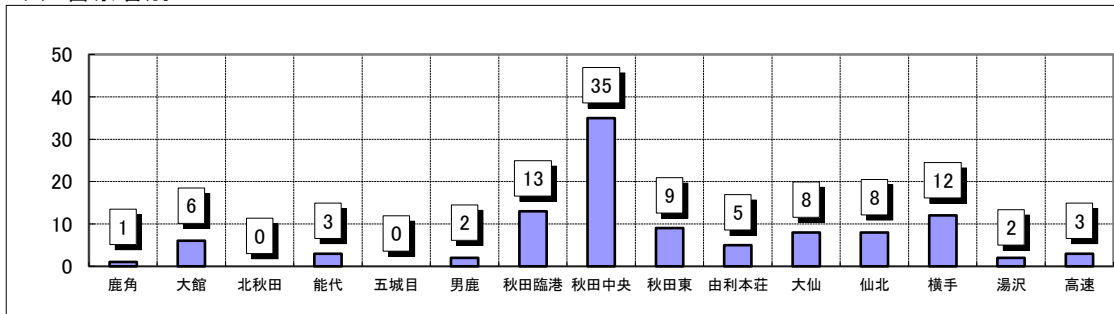
(1) 主な原因別 ~ 前方不注意等、操作不適、安全不確認による事故が多い



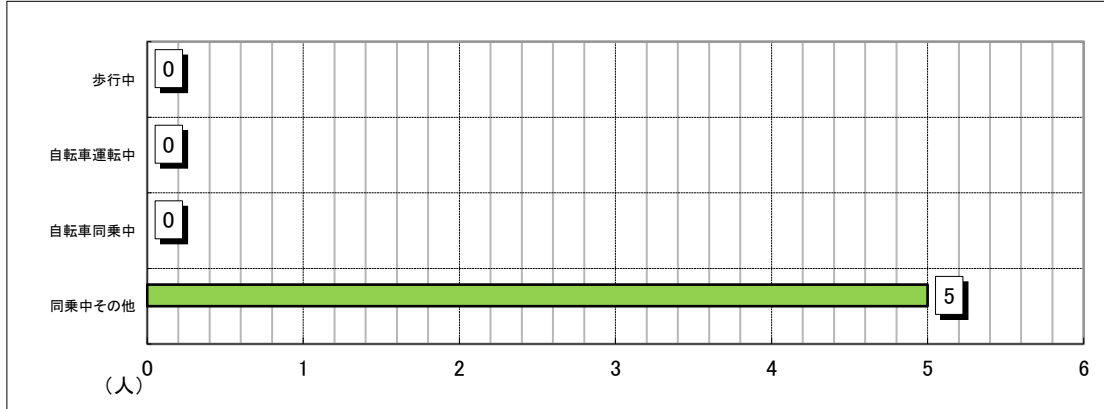
(2) 時間帯別 ~ 16時~17時、8時~9時、10時~11時が多い



(3) 警察署別



(4) 子供の状態別死傷状況



(5) 高齢者の状態別死傷状況

