

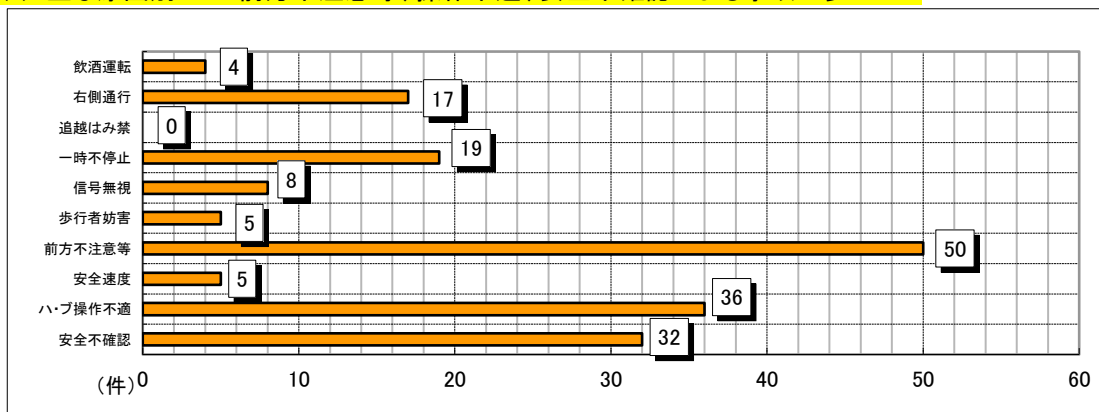
令和8年 秋田県の交通事故発生状況(概数)2月末

1 交通事故発生状況

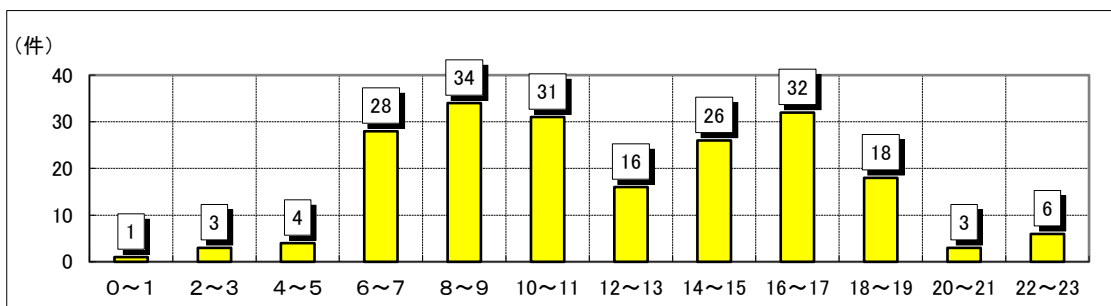
区分		発生件数	死者数	負傷者数	重傷者数
2月中	令和8年	95	2	117	15
	令和7年	92	4	117	18
	増減	3	△ 2	0	△ 3
	増減率(%)	3.3	△ 50.0	0.0	△ 16.7
累計	令和8年	202	3	243	29
	令和7年	183	5	226	28
	増減	19	△ 2	17	1
	増減率(%)	10.4	△ 40.0	7.5	3.6

2 特徴

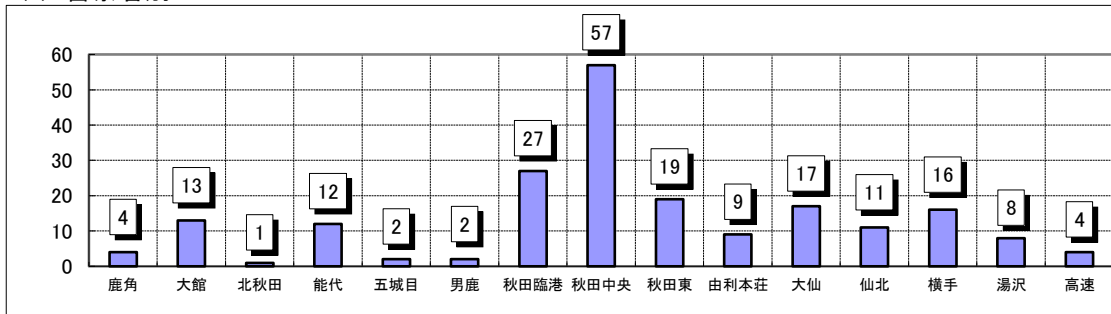
(1) 主な原因別 ~ 前方不注意等、操作不適、安全不確認による事故が多い



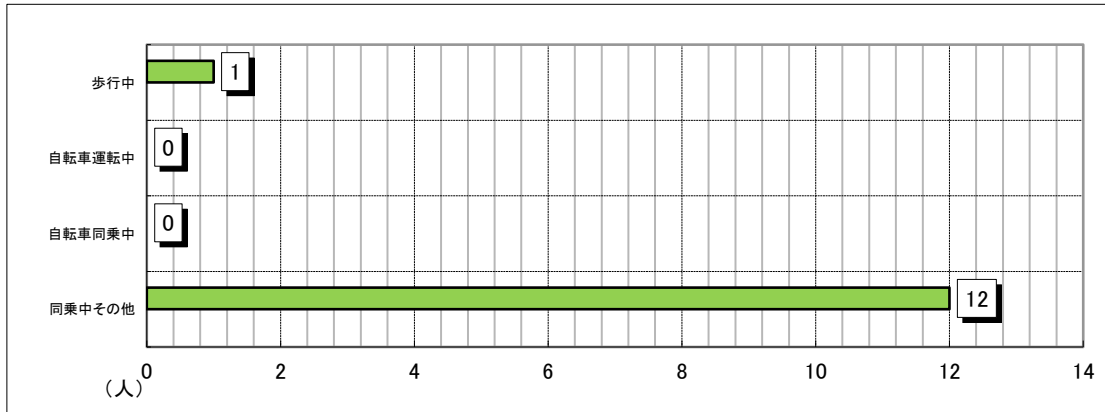
(2) 時間帯別 ~ 8時~9時、16時~17時、10時~11時が多い



(3) 警察署別



(4) 子供の状態別死傷状況



(5) 高齢者の状態別死傷状況

