

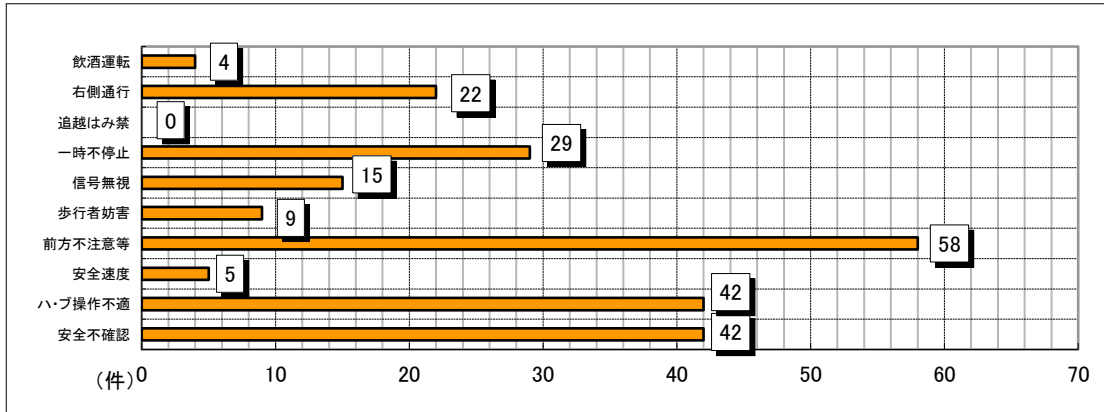
令和8年 秋田県の交通事故発生状況(概数)3月末

1 交通事故発生状況

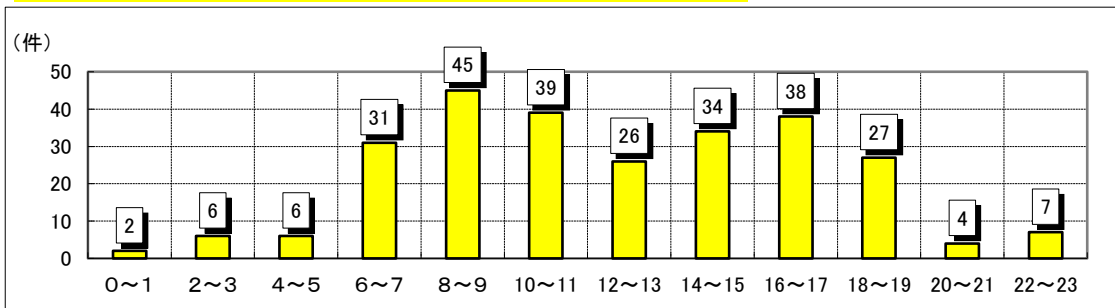
区分		発生件数	死者数	負傷者数	重傷者数
3月中	令和8年	63	4	66	12
	令和7年	60	1	75	8
	増減	3	3	△ 9	4
	増減率(%)	5.0	300.0	△ 12.0	50.0
累計	令和8年	265	7	309	41
	令和7年	243	6	301	36
	増減	22	1	8	5
	増減率(%)	9.1	16.7	2.7	13.9

2 特徴

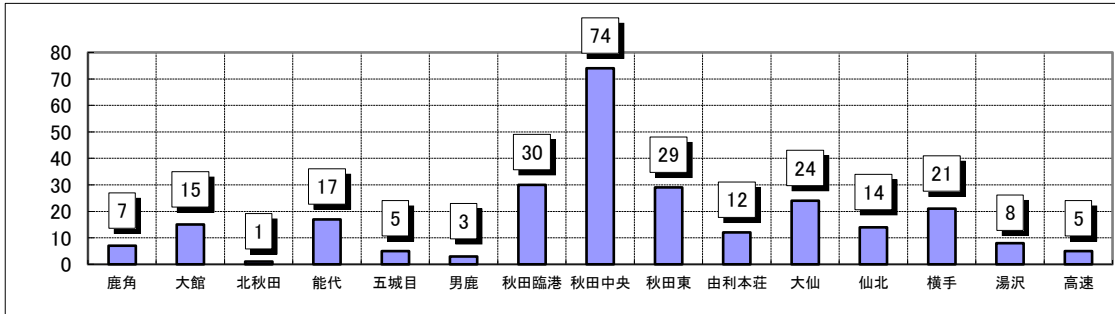
(1) 主な原因別 ~ 前方不注意等、操作不適、安全不確認による事故が多い



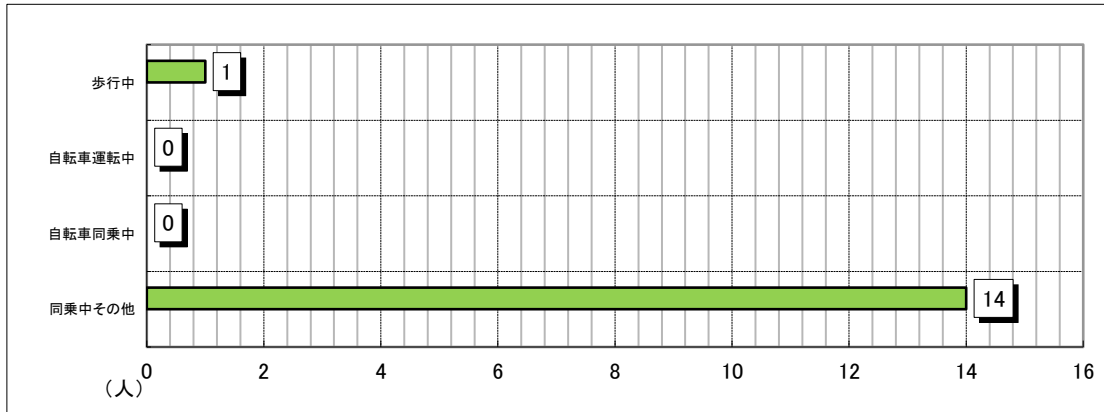
(2) 時間帯別 ~ 8時~9時、10時~11時、16時~17時が多い



(3) 警察署別



(4) 子供の状態別死傷状況



(5) 高齢者の状態別死傷状況

