

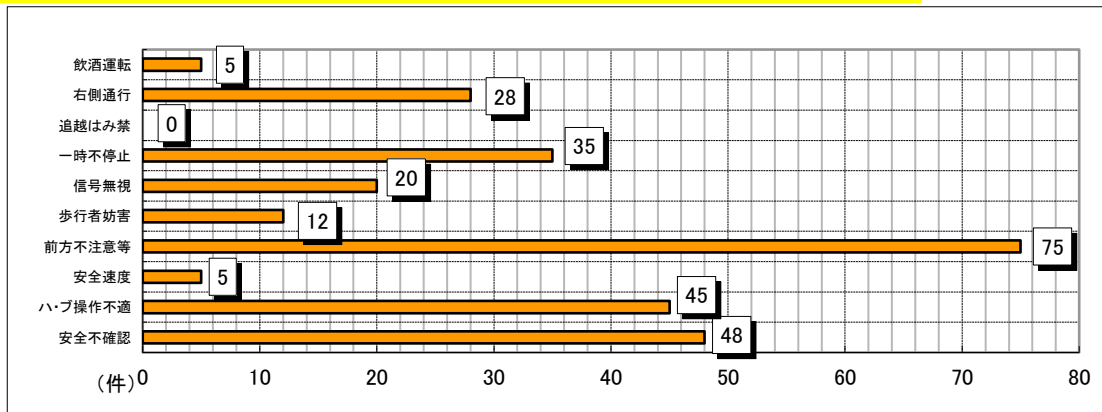
令和8年 秋田県の交通事故発生状況(概数)4月末

1 交通事故発生状況

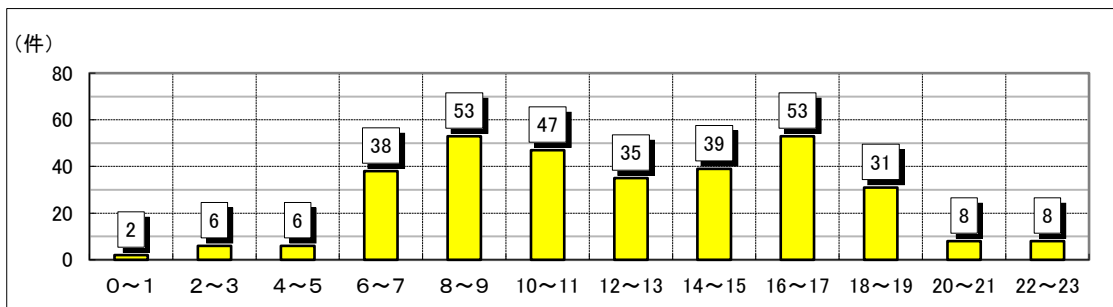
区分		発生件数	死者数	負傷者数	重傷者数
4月中	令和8年	61	1	77	12
	令和7年	65	2	74	9
	増減	△ 4	△ 1	3	3
	増減率(%)	△ 6.2	△ 50.0	4.1	33.3
累計	令和8年	326	8	386	53
	令和7年	308	8	375	45
	増減	18	0	11	8
	増減率(%)	5.8	0.0	2.9	17.8

2 特徴

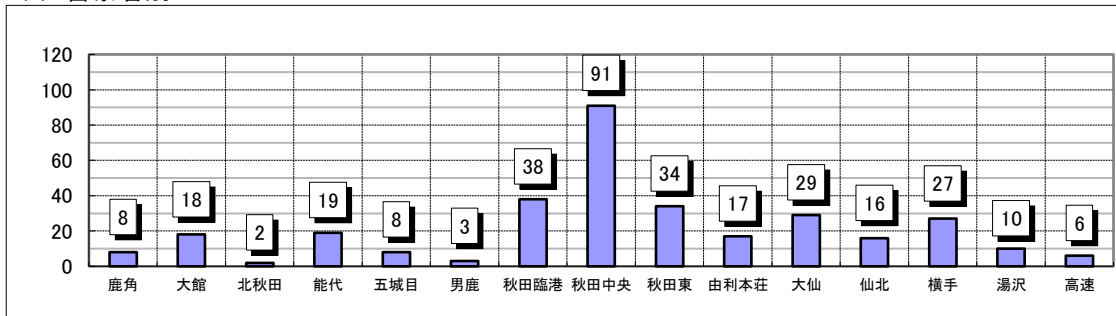
(1) 主な原因別 ~ 前方不注意等、安全不確認、操作不適による事故が多い



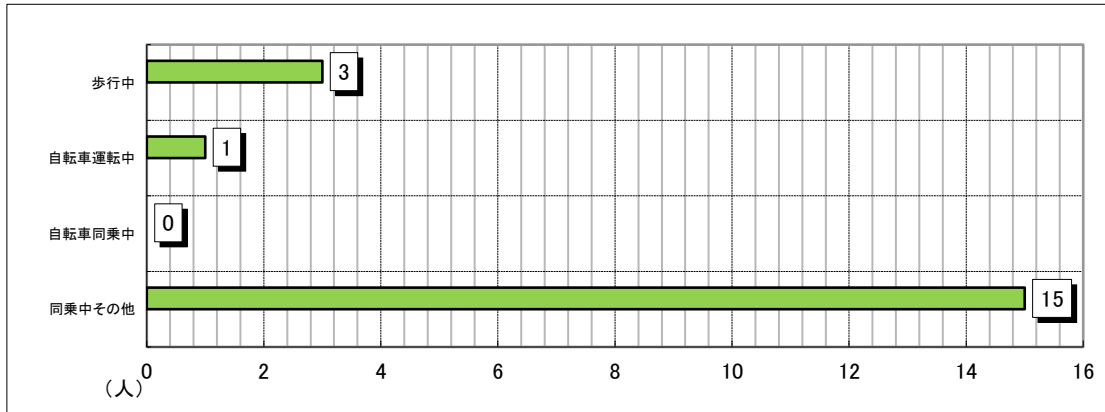
(2) 時間帯別 ~ 8時~9時、16時~17時、10時~11時が多い



(3) 警察署別



(4) 子供の状態別死傷状況



(5) 高齢者の状態別死傷状況

