

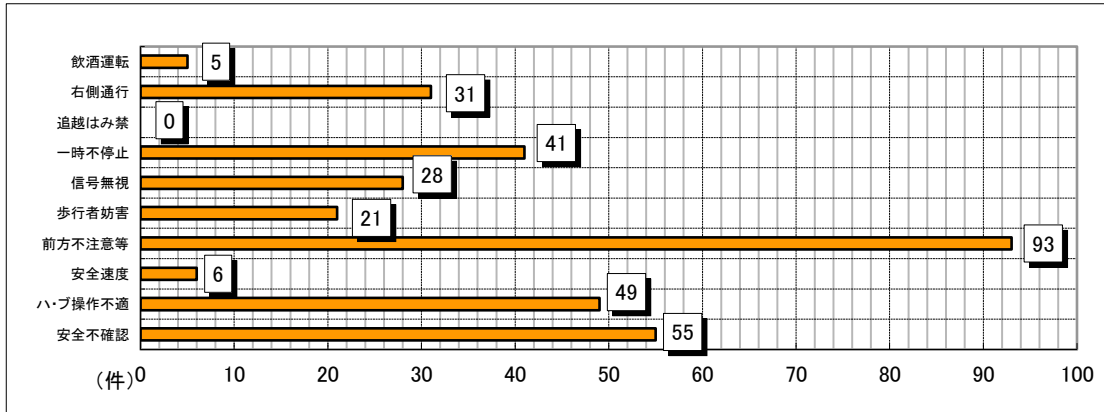
令和8年 秋田県の交通事故発生状況(概数)5月末

1 交通事故発生状況

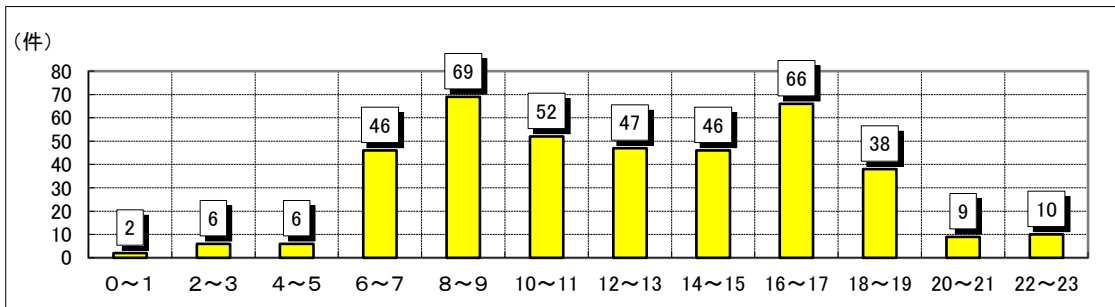
区分		発生件数	死者数	負傷者数	重傷者数
5月中	令和8年	71	2	78	18
	令和7年	61	4	66	6
	増減	10	△ 2	12	12
	増減率(%)	16.4	△ 50.0	18.2	200.0
累計	令和8年	397	10	464	71
	令和7年	369	12	441	51
	増減	28	△ 2	23	20
	増減率(%)	7.6	△ 16.7	5.2	39.2

2 特徴

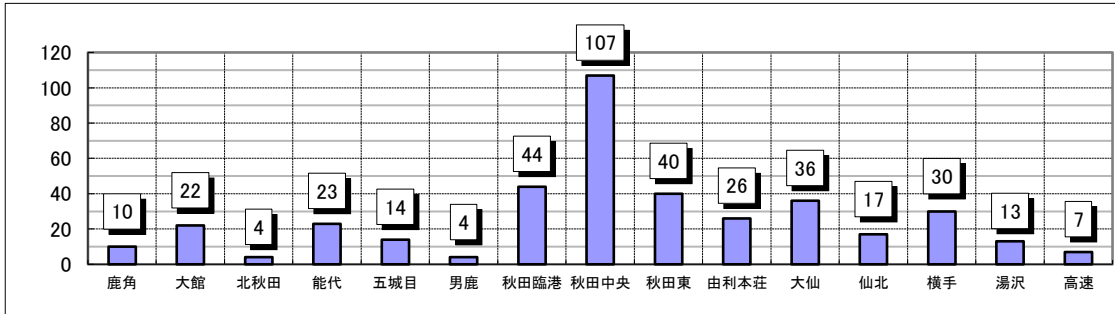
(1) 主な原因別 ~ 前方不注意等、安全不確認、操作不適による事故が多い



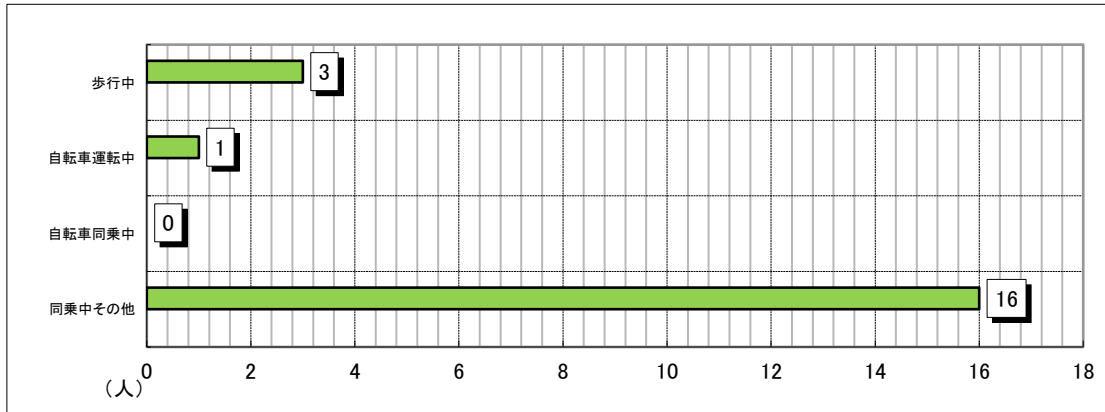
(2) 時間帯別 ~ 8時~9時、16時~17時、10時~11時が多い



(3) 警察署別



(4) 子供の状態別死傷状況



(5) 高齢者の状態別死傷状況

