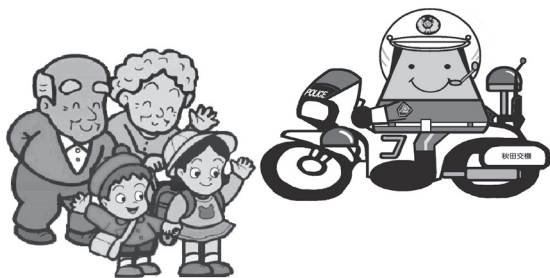


◆◆◆ 平成30年 ◆◆◆

交通事故統計

【 急がずに マナーとゆとりで 交通安全 】



秋田の道路は「歩行者ファースト」

秋田県警察本部

第1 秋田県の交通事故概要

平成30年中の交通事故は、発生件数1,784件、死者数42人、負傷者数2,144人で、前年と比較して、発生件数は250件(12.3%)、負傷者数は324人(13.1%)それぞれ減少したが、死者数は12人(40.0%)増加した。

発生件数と負傷者数は、現行の統計方式を採用した昭和41年以降で最少となった。

死亡事故の主な特徴をみると、

- 高齢者の死者数が全死者数の約6割(全死者数の64.3%)を占めたこと
- 高齢者が起こした事故による死者数が全死者数の38.1%を占めたこと
- 国道での死者数が全死者数の約4割(全死者数の40.5%)を占めたこと

などが挙げられる。

第2 秋田県の運転免許保有者数、自動車台数、交通事故発生状況

1 運転免許保有者数(平成30年12月末現在)

区分	年次	平29	30	増減	増減率(%)
秋 田 県	男	366,286	361,913	△ 4,373	△ 1.19
	女	310,105	309,347	△ 758	△ 0.24
	総数	676,391	671,260	△ 5,131	△ 0.76
全 国	男	45,133,771	44,994,702	△ 139,069	△ 0.31
	女	37,121,424	37,320,222	198,798	0.54
	総数	82,255,195	82,314,924	59,729	0.07

注：警察庁調べ

2 自動車台数(平成30年12月末現在)

区分	年次	平29	30	増減	増減率(%)
運輸支局登録(自動車)台数		819,727	817,582	△ 2,145	△ 0.26
市町村登録台数		79,039	80,077	1,038	1.31
総 数		898,766	897,659	△ 1,107	△ 0.12

注：市町村登録台数とは、原動機付自転車及び小型特殊自動車の台数である。

3 交通事故発生状況

年次	区分	発生件数	死者数	負傷者数
平29		2,034	30	2,468 (320)
30		1,784	42	2,144 (282)
増減		△ 250	12	△ 324 (△ 38)
増減率(%)		△ 12.3	40.0	△ 13.1 (△11.9)

注：()内は、重傷者数で内数である。

第3 全国・東北・秋田県の交通事故

区分 年次	全国の交通事故			東北の交通事故			秋田県の交通事故		
	発生件数	死者数	負傷者数	発生件数	死者数	負傷者数	発生件数	死者数	負傷者数
平26	573,842	4,113	711,374	32,393	369	40,312	2,270	37	2,819
27	536,899	4,117	666,023	30,529	358	37,855	2,151	38	2,568
28	499,201	3,904	618,853	28,214	369	35,040	2,177	54	2,691
29	472,165	3,694	580,850	26,418	290	32,527	2,034	30	2,468
30	430,601	3,532	525,846	23,236	328	28,395	1,784	42	2,144

○ 1日当たりの死者数は、全国9.7人 東北0.9人 秋田0.1人である。

第4 各都道府県の交通事故死者数(平成30年中)

都道府県	死者数	前年比	都道府県	死者数	前年比	都道府県	死者数	前年比
北海道	141	△ 7	静岡県	104	△ 24	山口県	52	△ 27
青森県	45	3	富山県	54	17	徳島県	31	△ 3
岩手県	59	△ 2	石川県	28	△ 6	香川県	44	△ 4
宮城県	56	5	福井県	41	△ 5	愛媛県	59	△ 19
秋田県	42	12	岐阜県	91	16	高知県	29	
山形県	51	13	愛知県	189	△ 11	福岡県	136	△ 3
福島県	75	7	三重県	87	1	佐賀県	30	△ 6
東京都	143	△ 21	滋賀県	39	△ 16	長崎県	36	△ 11
茨城県	122	△ 21	京都府	52	△ 14	熊本県	60	△ 13
栃木県	89	△ 6	大阪府	147	△ 3	大分県	39	△ 5
群馬県	64	△ 3	兵庫県	152	△ 9	宮崎県	34	△ 8
埼玉県	175	△ 2	奈良県	45	5	鹿児島県	64	△ 2
千葉県	186	32	和歌山県	36	△ 2	沖縄県	38	△ 6
神奈川県	162	13	鳥取県	20	△ 6	総数	3,532	△ 162
新潟県	102	17	島根県	20	3			
山梨県	37		岡山県	68	△ 29			
長野県	66	△ 13	広島県	92	1			

全国の死者数 ワースト 1 愛知県、2 千葉県、3 埼玉県、33 秋田県
 増減数 ワースト 1 千葉県、2 新潟県、2 富山県、7 秋田県
 増減率 ワースト 1 富山県、2 秋田県、3 山形県

全国・東北・秋田県の交通事故

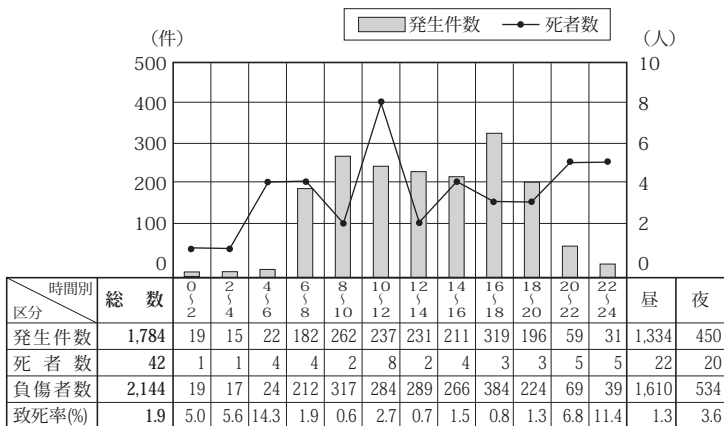
第5 秋田県の交通事故発生状況

1 いつ起きたか

(1) 月別発生状況

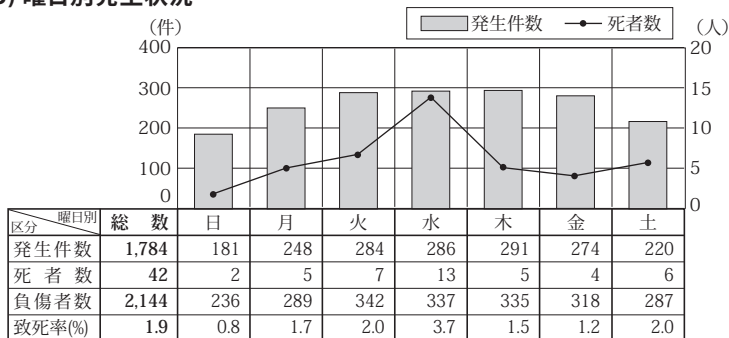
年次 月別	平29			30			増減		
	発生件数	死者数	負傷者数	発生件数	死者数	負傷者数	発生件数	死者数	負傷者数
1月	195		242	164	2	195	△ 31	2	△ 47
2月	174	1	221	193		224	19 △	1	3
3月	129	1	154	138	5	171	9	4	17
4月	122	2	148	106	4	126	△ 16	2	△ 22
5月	154	3	186	138	1	162	△ 16	△ 2	△ 24
6月	146	3	187	127	7	142	△ 19	4	△ 45
上半 期計	920	10	1,138	866	19	1,020	△ 54	9	△ 118
7月	155	3	180	150	3	182	△ 5		2
8月	224	4	274	172	6	214	△ 52	2	△ 60
9月	185	3	219	119	3	142	△ 66		△ 77
10月	165		191	165	5	200		5	9
11月	202	4	244	150	3	186	△ 52	△ 1	△ 58
12月	183	6	222	162	3	200	△ 21	△ 3	△ 22
下半 期計	1,114	20	1,330	918	23	1,124	△ 196	3	△ 206
総数	2,034	30	2,468	1,784	42	2,144	△ 250	12	△ 324

(2) 時間帯別・昼夜別発生状況



注:致死率=死者数÷死傷者数×100 以下同じ。

(3) 曜日別発生状況

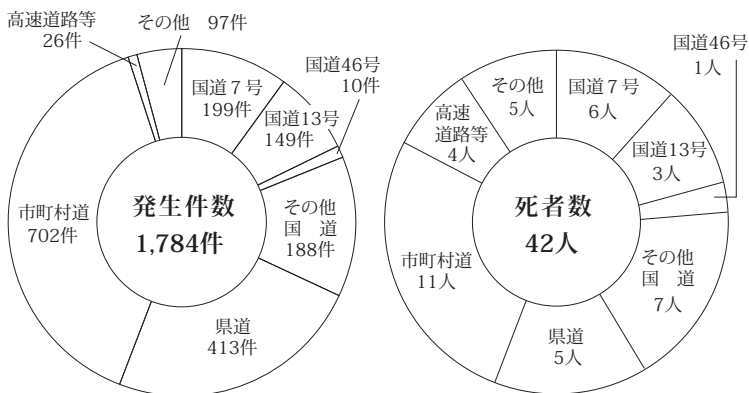


2 どこで起きたか

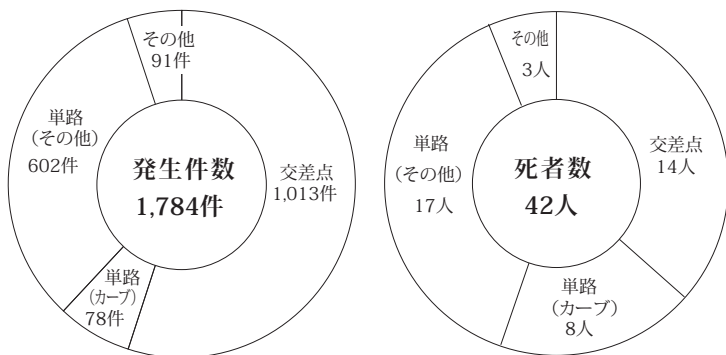
(1) 警察署別(市町村別) 発生状況

署・市町村別		区分	発生件数	死者数	負傷者数	署・市町村別		区分	発生件数	死者数	負傷者数
鹿角	鹿角市		15	1	21	男鹿	男鹿市		32	2	37
	小坂町		2		2	秋田臨港 秋田中央 秋田東	秋田市		803	7	946
	小計		17	1	23						
大館	大館市		107	3	123						
北秋田	北秋田市		35	2	38	由利本荘	由利本荘市		122	2	148
	上小阿仁村		5		7	にかほ	にかほ市		24	2	27
	小計		40	2	45	大仙	大仙市		119	9	142
能代	能代市		103	1	136		美郷町		25		30
	三種町		17		27	小計		144	9	172	
	八峰町		5	1	8	仙北	仙北市		33		39
大目	藤里町					横手	横手市		154	2	200
	小計		125	2	171		東成瀬村		2		2
	湯上市		55	1	65	小計		156	2	202	
五城目	五城目町		13		16	湯沢	湯沢市		54	2	59
	八郎潟町		10	1	13		羽後町		12	1	12
	井川町		11	1	13	小計		66	3	71	
大目	大潟村		9		9	高速道路等			17	4	24
	小計		98	3	116	総数			1,784	42	2,144

(2) 道路別発生状況



(3) 道路形状別発生状況



どこで起きたか

3 だれが起こしたか

(1) 年齢別発生状況

年齢別	年次			平29			30			増減		
	発生件数	死者数	負傷者数	発生件数	死者数	負傷者数	発生件数	死者数	負傷者数	発生件数	死者数	負傷者数
15歳以下				1		1	1			1		1
16～19歳	61		80	54	1	63	△ 7	1	△ 17			
20～24歳	204	2	258	176	3	229	△ 28	1	△ 29			
25～29歳	161	2	201	136	2	170	△ 25		△ 31			
30～39歳	290	2	353	271	3	329	△ 19	1	△ 24			
40～49歳	299	3	359	276	10	309	△ 23	7	△ 50			
50～59歳	308	5	387	232	4	284	△ 76	△ 1	△ 103			
60～64歳	171	3	205	160	3	187	△ 11		△ 18			
65歳以上	529	12	615	474	16	568	△ 55	4	△ 47			
不 明	11	1	10	4		4	△ 7	△ 1	△ 6			
総 数	2,034	30	2,468	1,784	42	2,144	△ 250	12	△ 324			

(2) 若年(16歳～24歳)・高齢(65歳以上)者別発生状況

法令違反別	区分	若年者			高齢者		
		発生件数	死者数	負傷者数	発生件数	死者数	負傷者数
酒 酔 い 運 転							
最 高 速 度 違 反							
追 越 し 違 反		1		1	1		1
一 時 不 停 止 等		21		28	91	1	106
信 号 無 視		13		18	25	1	37
歩 行 者 妨 害 等		9		9	30	1	29
前 方 不 注 意		75	1	99	99	1	129
安 全 速 度		1		1	5		5
操 作 不 適		33		40	45	1	54
過 労 等		2		3	4		9
安 全 不 確 認		17		20	48	1	50
車 間 距 離 不 保 持					1		1
横 断 自 転 車 妨 害 等					2	1	1
交 差 点 安 全 進 行 義 務 違 反		4		4	20		21
優 先 通 行 妨 害 等		17		23	33	1	36
徐 行 場 所 違 反		1		1	1		1
右 左 折 違 反		4		4	14		17
右 側 通 行		19	3	28	27	3	38
横 断 等 禁 止 違 反		7		7	15		20
歩 行 者 ・ 自 転 車 が 第 1		3		3	1		1
そ の 他 の 違 反		3		3	12	5	12
総 数		230	4	292	474	16	568

※ 前方不注意には動静不注意を含む。

(3) 高校生の事故発生状況

車種別	年次	平29			30			増減		
		発生件数	死者数	負傷者数	発生件数	死者数	負傷者数	発生件数	死者数	負傷者数
四 輪 車		2		3	1		1	△ 1		△ 2
二 輪 車	自 二									
	軽 二									
	原 二									
	原 一									
自 転 車 ・ 歩 行 者				2		2	2		2	
総 数		2		3	3		3	1		

だれが起こしたか

4 なぜ起きたか

(1) 法令違反別発生状況

法令違反別	年次			30			増減		
	平29	平29	平29	30	30	30	30	30	30
	発生件数	死者数	負傷者数	発生件数	死者数	負傷者数	発生件数	死者数	負傷者数
酒 酔 い 運 転	4	1	7	2		3	△ 2	△ 1	△ 4
最 高 速 度 違 反	2		2				△ 2		△ 2
追 越 し 違 反	5		5	5		5			
一 時 不 停 止 等	255	2	308	249	2	306	△ 6		△ 2
信 号 無 視	109	2	137	88	2	115	△ 21		△ 22
歩 行 者 妨 害 等	106	2	106	123	5	119	17	3	13
前 方 不 注 意	605	6	761	535	8	683	△ 70	2	△ 78
安 全 速 度	13		15	17	2	16	4	2	1
操 作 不 適	216		268	190	1	231	△ 26	1	△ 37
過 労 等	5		7	12		19	7		12
安 全 不 確 認	205	1	219	157	1	170	△ 48		△ 49
車 間 距 離 不 保 持	2		2	1		1	△ 1		△ 1
横 断 自 転 車 妨 害 等	4		4	3	1	2	△ 1	1	△ 2
交 差 点 安 全 進 行 義 務 違 反	79		85	58	1	58	△ 21	1	△ 27
優 先 通 行 妨 害 等	127	2	159	114	2	135	△ 13		△ 24
徐 行 場 所 違 反	11	1	10	5	1	4	△ 6		△ 6
右 左 折 違 反	36		40	37		41	1		1
右 側 通 行	106	6	172	101	9	141	△ 5	3	△ 31
横 断 等 禁 止 違 反	65		81	49		55	△ 16		△ 26
安 全 不 確 認 ドア 開 放 等	4		4				△ 4		△ 4
踏 切 不 停 止 等				1	1		1	1	
そ の 他	48	1	55	22	1	27	△ 26		△ 28
小 計	2,007	24	2,447	1,769	37	2,131	△ 238	13	△ 316
自 転 車 が 第 1 原 因	8	1	7	5		5	△ 3	△ 1	△ 2
歩 行 者 が 第 1 原 因	1	1					△ 1	△ 1	
不 明	18	4	14	10	5	8	△ 8	1	△ 6
総 数	2,034	30	2,468	1,784	42	2,144	△ 250	12	△ 324

※ 前方不注意には、動静不注意を含む。

(2) 歩行者側の法令違反別死傷者数

区分 法令違反別	死 者 数			負 傷 者 数			死 傷 者 数		
	平29	30	増減	平29	30	増減	平29	30	増減
飛 出 し				6	6		6	6	
直 前 直 後 横 断	4	2	△ 2	10	12	2	14	14	
横 断 歩 道 外 横 断		1	1	15	19	4	15	20	5
酩 酊 ・ 徘 徊 等	1	1		1	3	2	2	4	2
信 号 無 視		1	1	3		△ 3	3	1	△ 2
左 側 通 行	1		△ 1	18	16	△ 2	19	16	△ 3
そ の 他	2	6	4	19	13	△ 6	21	19	△ 2
違 反 な し	2	3	1	169	138	△ 31	171	141	△ 30
総 数	10	14	4	241	207	△ 34	251	221	△ 30

(3) 自転車側の法令違反別死傷者数

区分 法令違反別	死 者 数			負 傷 者 数			死 傷 者 数		
	平29	30	増減	平29	30	増減	平29	30	増減
横 断 等 禁 止 違 反				2	1	△ 1	2	1	△ 1
前 方 不 注 意 安 全 不 確 認				11	30	19	11	30	19
一 時 不 停 止 等				14	16	2	14	16	2
信 号 無 視				2	2		2	2	
酒 酔 い 運 転									
右 左 折 違 反									
右 側 通 行		1	1	6	15	9	6	16	10
そ の 他	2	3	1	56	68	12	58	71	13
違 反 な し	1		△ 1	114	61	△ 53	115	61	△ 54
総 数	3	4	1	205	193	△ 12	208	197	△ 11

(4) 飲酒運転による事故の状況

年次 法令違反別	平29			30			増減		
	発生件数	死者数	負傷者数	発生件数	死者数	負傷者数	発生件数	死者数	負傷者数
酒 酔 い	4	1	7	2		3	△ 2	△ 1	△ 4
酒 気 帯 び	15	1	18	23	5	25	8	4	7
総 数	19	2	25	25	5	28	6	3	3

なぜ起きたか・飲酒運転事故

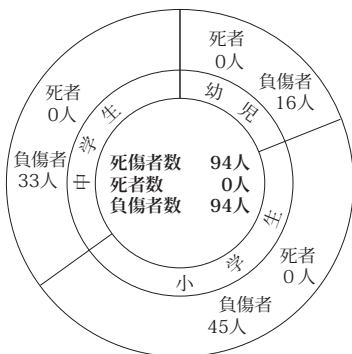
5 子供と高齢者の事故

(1) 子供(中学生以下)の死傷者数

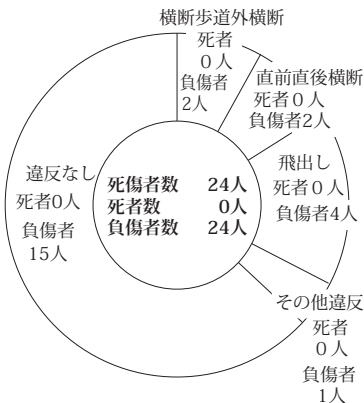
ア 月別・状態別死傷者数

区分		月別												総数		
		1	2	3	4	5	6	7	8	9	10	11	12			
死者数	平29	歩行者														
		自転車														
		運転者														
		同乗他														
	30	歩行者														
		自転車														
		運転者														
		同乗他														
負傷者数	平29	歩行者	1	1	2	2	1	2	4	1	8	4	4		30	
		自転車			2	1	6	2	4	2	1	1	3	1	23	
		運転者														
		同乗他	3	9	2	7	4	10	3	8	3	5	10	9	73	
	30	歩行者		1	3	3	1	2		1	4	1	1	7	24	
		自転車				3	1	2	1	2	4	2	1	1	17	
		運転者														
		同乗他	4	6	6	3	1	5	2	8	1	5	4	8	53	
															126	
															94	

イ 年代別死傷状況



ウ 歩行者の法令違反別死傷状況

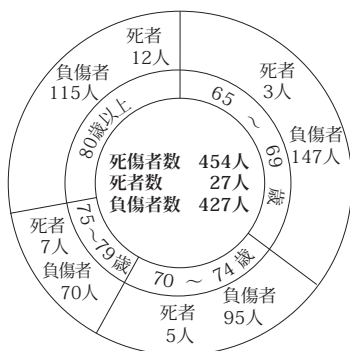


(2) 高齢者(65歳以上)の死傷者数

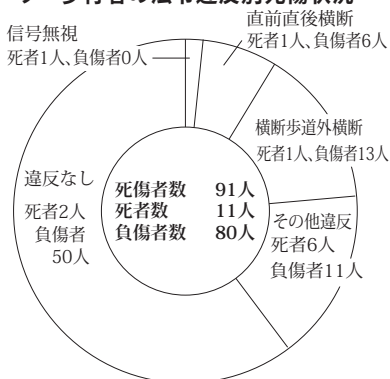
ア 月別・状態別死傷者数

区分		月別												総数		
		1	2	3	4	5	6	7	8	9	10	11	12			
死者数	平29	歩行者						1	1	1			2	2	7	20
		自転車								1	1			1	3	
		運転者					2	1			1			2	6	
		同乗他		1				1		1	1				4	
	30	歩行者	1		1			1	1	5			2		11	27
		自転車						2	1	1					4	
		運転者			2	1	1	1				3	1		9	
		同乗他			1			1						1	3	
負傷者数	平29	歩行者	10	14	3	1	7	4	10	14	13	5	10	6	97	482
		自転車	3	2	3	4	4	6	5	10	8	6	4	3	58	
		運転者	23	19	11	16	18	26	15	25	21	15	19	15	223	
		同乗他	4	8	4	8	13	9	7	10	9	8	15	9	104	
	30	歩行者	5	6	5	3	4	4	5	7	7	12	7	15	80	427
		自転車	3	1	2	6	8	6	6	6	6	10	7	2	63	
		運転者	18	18	12	10	18	20	24	19	9	19	16	18	201	
		同乗他	8	9	6	3	7	1	11	10	6	8	9	5	83	

イ 年代別死傷状況



ウ 歩行者の法令違反別死傷状況



6 交通死亡事故におけるシートベルト着用状況

区分	年次	平26	27	28	29	30
全 死 者 数		37	38	54	30	42
自動車乗車中の死者数		17	15	25	13	21
シートベルト着用の死者数		11(64.7)	10(66.7)	16(64.0)	6(46.2)	12(57.1)
シートベルト非着用の死者数		6(35.3)	5(33.3)	6(24.0)	7(53.8)	9(42.9)

注：()内は、自動車乗車中の死者数に占める割合である。
シートベルト装備無しの小型特殊自動車等の死者数を除く。(平成27年2人、平成28年2人)
自然発車による死者を除く(平成26年1人、平成29年1人)。

着用していれば助かる可能性のあった者	2	1	4	6	2
	(33.3)	(20.0)	(66.7)	(85.7)	(22.2)

注：()内は、シートベルト非着用死者数に占める割合である。

7 安全運転管理者選任事業所の交通事故発生状況

(1) 全事故と業務中事故の発生状況

区分	年次	平29			30			増減		
		発生件数	死者数	負傷者数	発生件数	死者数	負傷者数	発生件数	死者数	負傷者数
全 事 故		383	10	449	366	6	427	△ 17	△ 4	△ 22
業 務 中 の 事 故		226	4	254	234	3	272	8	△ 1	18
構 成 率 (%)		59.0	40.0	56.6	63.9	50.0	63.7	4.9	10.0	7.1

注：業務中の事故には、出勤・退社途中の事故を含む。

(2) 法令違反別発生状況

法令違反別	年次	平29			30			増減		
		発生件数	死者数	負傷者数	発生件数	死者数	負傷者数	発生件数	死者数	負傷者数
飲 酒 運 転					2		3	2		3
最 高 速 度 違 反										
追 越 し 違 反		1		1				△ 1		△ 1
一 時 不 停 止 等		40		46	38		49	△ 2		3
信 号 無 視		18		23	11	1	12	△ 7	1	△11
歩 行 者 妨 害 等		16	2	14	17		17	1	△ 2	3
前 方 不 注 意		128	3	154	141	4	168	13	1	14
安 全 速 度		6		6	3		3	△ 3		△ 3
操 作 不 適		50		58	47		53	△ 3		△ 5
過 労 等		1		1	3		4	2		3
安 全 不 確 認		54	1	60	37		39	△17	△ 1	△21
車 間 距 離 不 保 持										
交 差 点 安 全 進 行 義 務 違 反		14		14	9		9	△ 5		△ 5
優 先 通 行 妨 害 等		12	1	18	14		17	2	△ 1	△ 1
徐 行 場 所 違 反		2	1	1	3		3	1	△ 1	2
右 左 折 違 反		7		7	3		4	△ 4		△ 3
右 側 通 行		16	1	27	18		24	2	△ 1	△ 3
横 断 等 禁 止 違 反		6		8	8		9	2		1
歩 行 者 ・ 自 転 車 が 第 1										
そ の 他		12	1	11	12	1	13			2
総 数		383	10	449	366	6	427	△17	△ 4	△22

※ 前方不注意には、動静不注意を含む。飲酒運転には、酒酔い・酒気帯び運転両方を含む。

(3) 安全運転管理者選任状況年別推移(平成26～30年)

区分	年次	平26	27	28	29	30
安全運転管理者数		4,179	4,164	4,163	4,153	4,140
副安全運転管理者数		740	757	755	762	781

8 高速道路等の状況

(1) 東北縦貫自動車道弘前線(東北自動車道) (岩手県境～青森県境まで41.9km)

区分	年次	平26	27	28	29	30
人身事故	発生件数	2	3	2	3	1
	死者数		1			
	負傷者数	2	2	2	5	1
物件事故		125	107	102	118	122

(2) 東北横断自動車道釜石秋田線(秋田自動車道) (岩手県境～二ツ井白神ICまで152.9km)

区分	年次	平26	27	28	29	30
人身事故	発生件数	13	9	8	5	5
	死者数	1		4		
	負傷者数	22	14	10	8	9
物件事故		281	197	211	319	318

(3) 湯沢横手道路 (雄勝こまちIC～横手ICまで27.4km)

区分	年次	平26	27	28	29	30
人身事故	発生件数	2	3	2	2	4
	死者数					1
	負傷者数	2	3	2	4	5
物件事故		38	38	28	37	44

(4) 日本海沿岸東北自動車道 (象潟IC～河辺JCTまで64.2km)

区分	年次	平26	27	28	29	30
人身事故	発生件数	5	6	8	4	7
	死者数			3		3
	負傷者数	7	9	7	8	9
物件事故		105	78	98	124	106

(5) 大曲西道路 (伊岡IC～和合ICまで6.8km)

区分	年次	平26	27	28	29	30
人身事故	発生件数		1			
	死者数					
	負傷者数		1			
物件事故		6	12	12	4	6

(6) 大館西道路 (大館能代空港IC～小坂JCTまで37.0km)

区分	年次	平26	27	28	29	30
人身事故	発生件数					
	死者数					
	負傷者数					
物件事故		29	17	25	42	37

