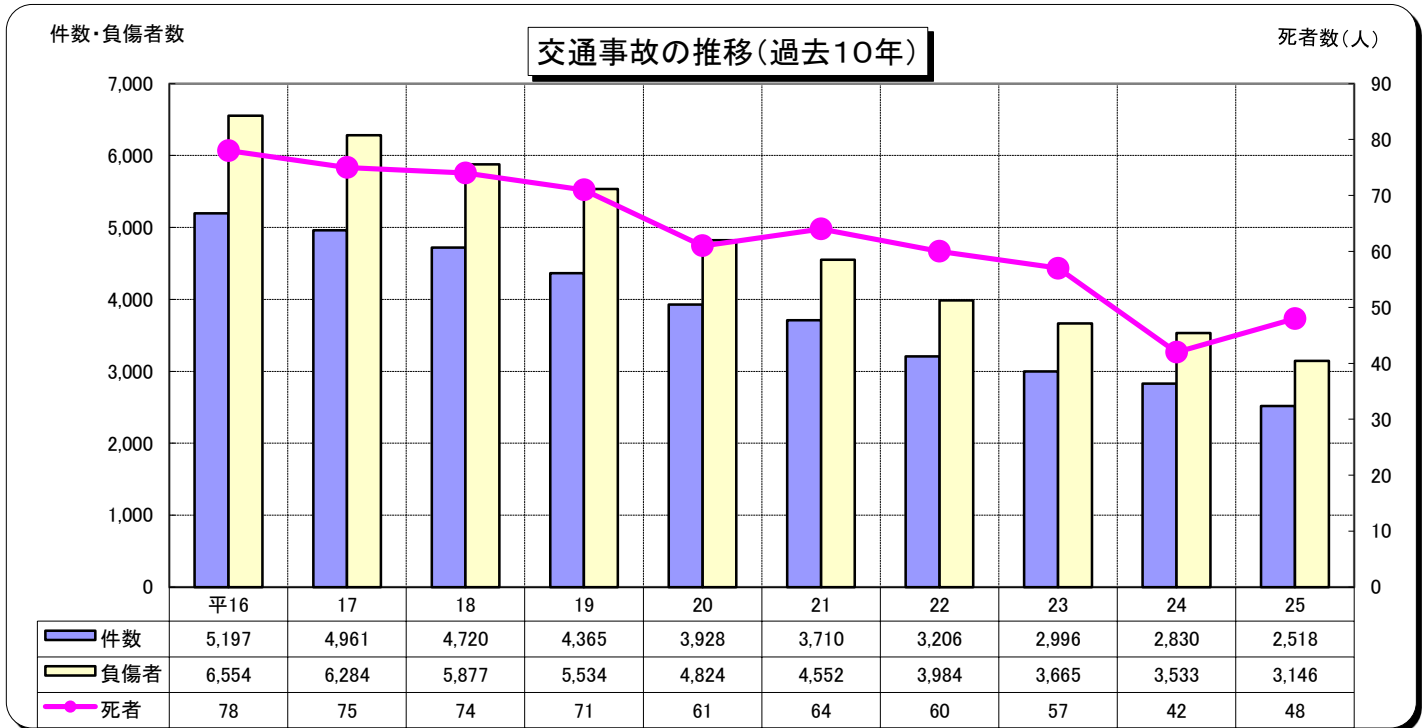
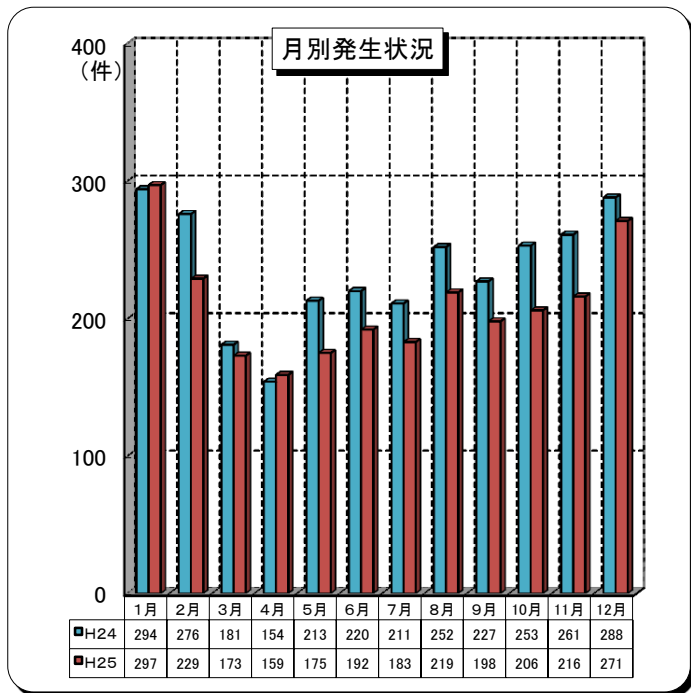


# 平成25年中の交通事故(人身)発生状況

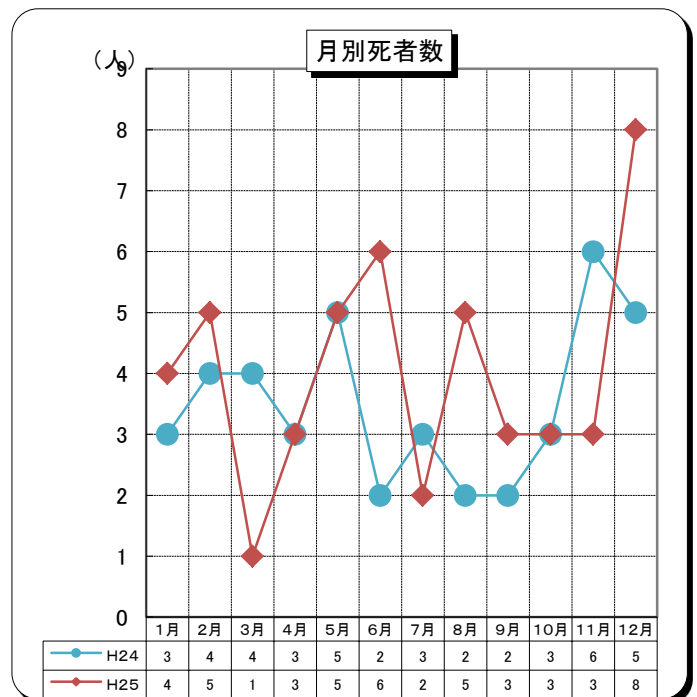
発生件数 2,518件 (前年比 △312件)  
 死者数 48人 (前年比 6人)  
 負傷者数 3,146人 (前年比 △387人)



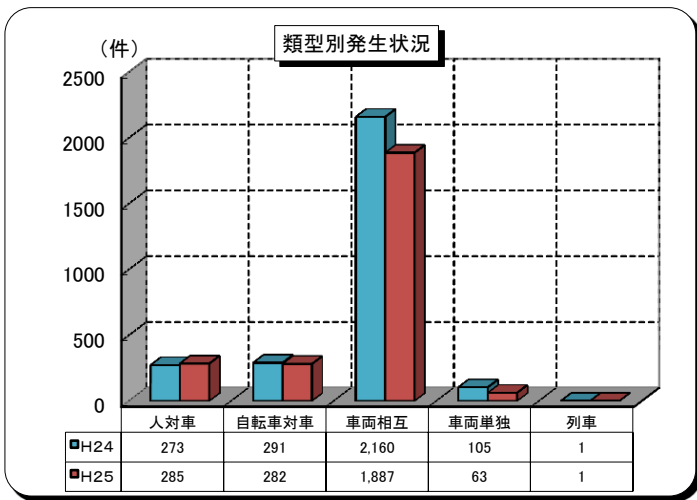
※ 前年比で、死者数は増加、発生件数・負傷者数は減少



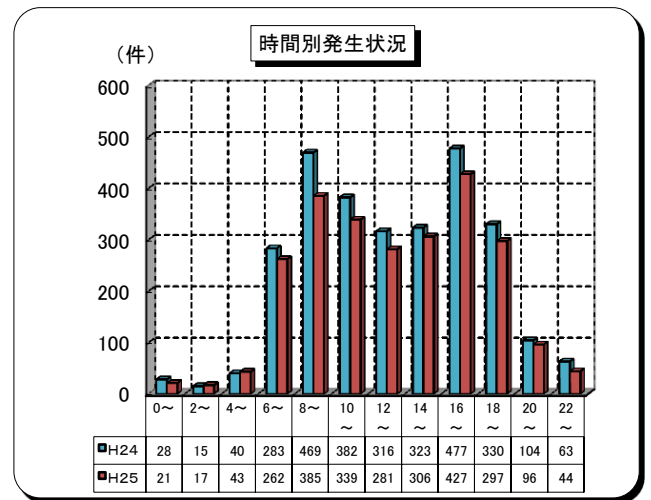
※ 1月の発生が297件で最多。



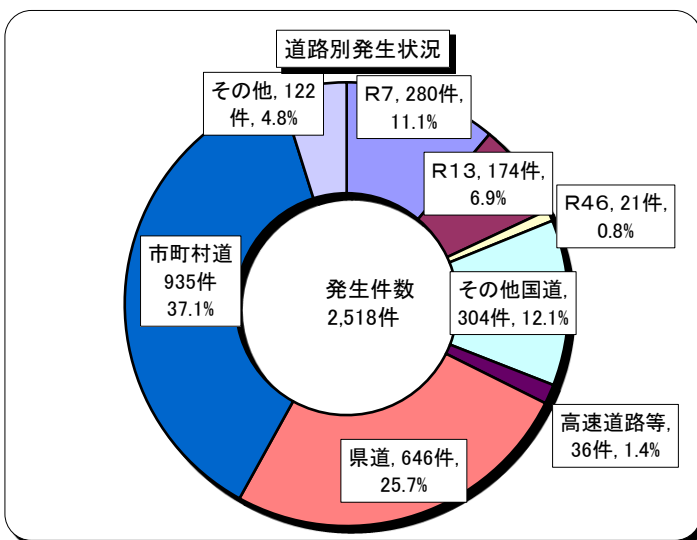
※ 12月の死者が8人で最多。



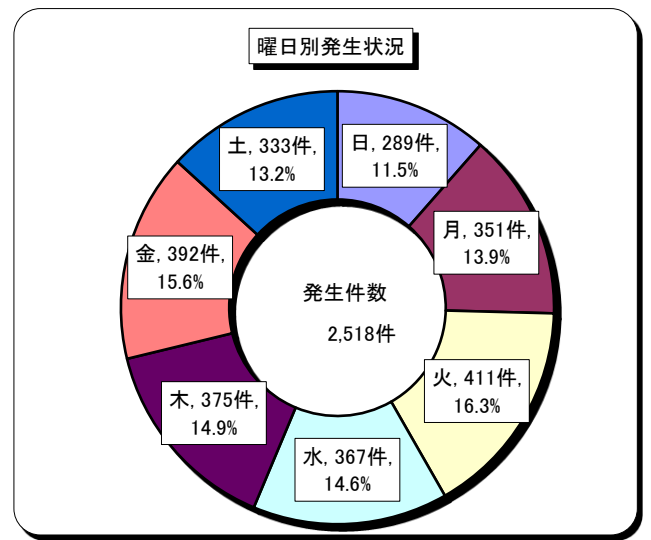
※ 車両相互が全体の7割以上を占める。



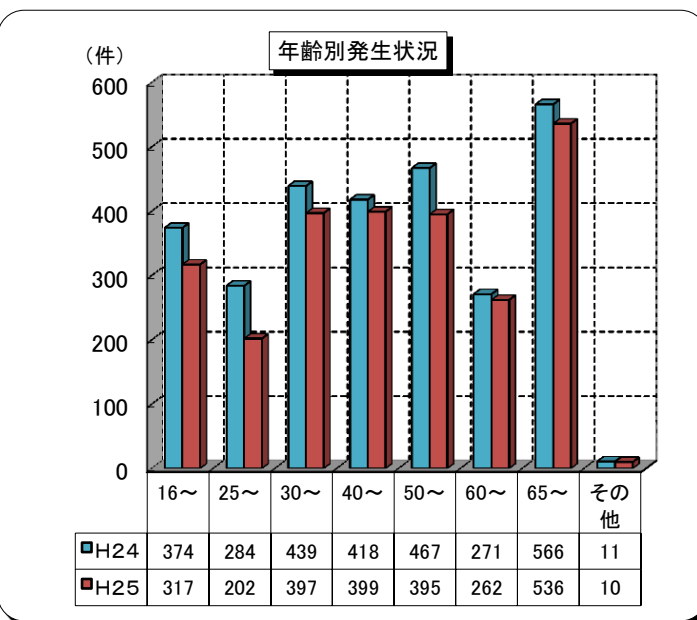
※ 8時～10時、16時～18時の時間帯が多発。



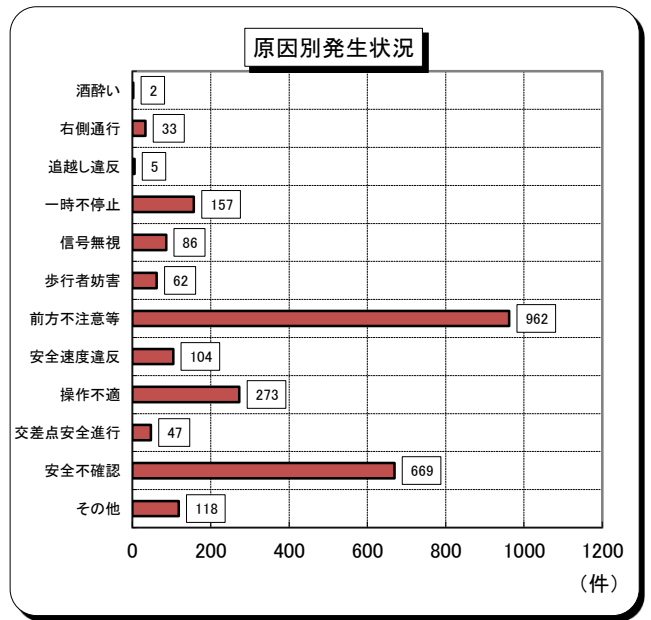
※ 市町村道が全体の約4割を占める。



※ 火曜日の発生が最多。



※ 前年比ですべての年齢で減少



※ 前方不注意・安全不確認による事故が多い。