

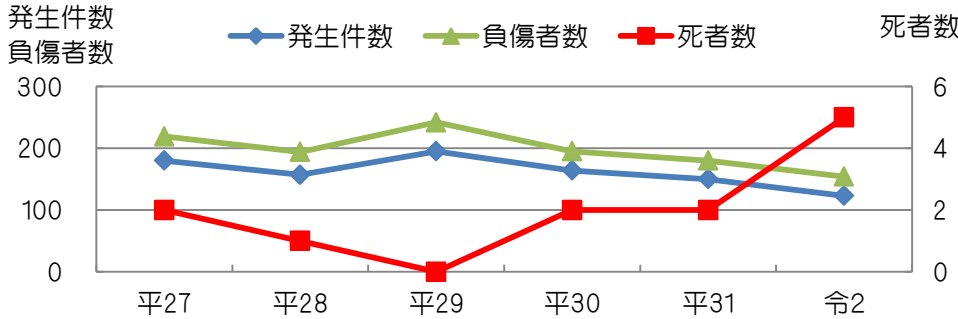


# 安全サポート新聞

(1月末現在)

R2. 2  
秋田県警察本部  
交通企画課

## 秋田県の交通事故発生状況

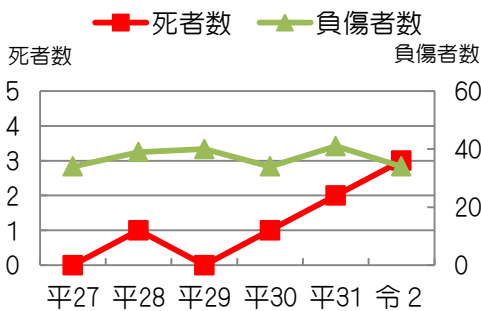


秋田県の交通事故発生状況は、前年同期比で発生件数、負傷者数は減少、死者数は増加

交通事故死者数は前年同期比で3人増加

区分	平27.1末	平28.1末	平29.1末	平30.1末	平31.1末	令2.1末
発生件数	180	157	195	164	150	123
死者数	2	1	0	2	2	5
負傷者数	219	194	242	195	180	154

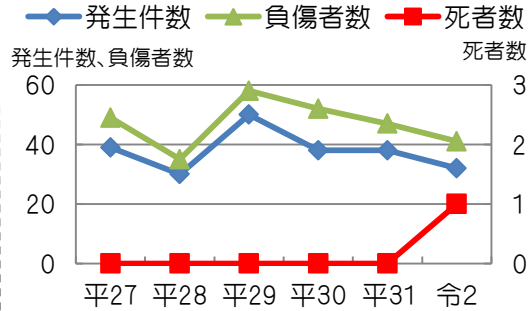
## 交通事故による高齢者の死傷状況



区分	平27.1末	平28.1末	平29.1末	平30.1末	平31.1末	令2.1末
死者数	0	1	0	1	2	3
負傷者数	34	39	40	34	41	34

で高齢者の死者数は前年同期比増加

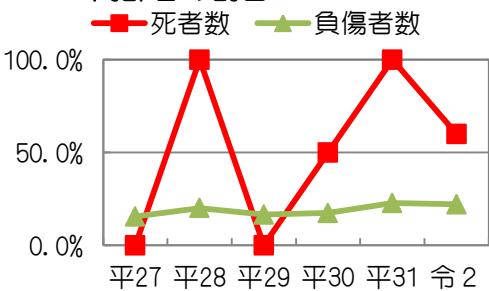
## 高齢者が起こした交通事故発生状況



区分	平27.1末	平28.1末	平29.1末	平30.1末	平31.1末	令2.1末
発生件数	39	30	50	38	38	32
死者数	0	0	0	0	0	1
負傷者数	49	35	58	52	47	41

高齢者が起こした交通事故は前年同期比で発生件数、負傷者数は減少、死者数は増加

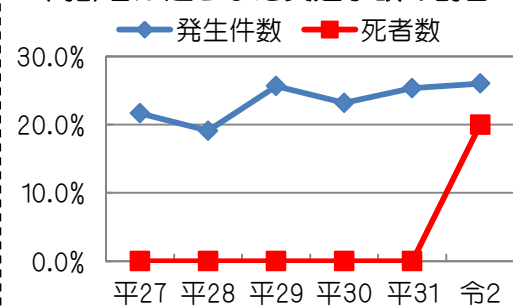
## 全死者数・負傷者数に対する高齢者の割合



区分	平27.1末	平28.1末	平29.1末	平30.1末	平31.1末	令2.1末
死者数	0.0%	100.0%	-	50.0%	100.0%	60.0%
負傷者数	15.5%	20.1%	16.5%	17.4%	22.8%	22.1%

今年、高齢者は、交通事故により死亡の60%

## 全交通事故に対する高齢者が起こした交通事故の割合



区分	平27.1末	平28.1末	平29.1末	平30.1末	平31.1末	令2.1末
発生件数	21.7%	19.1%	25.6%	23.2%	25.3%	26.0%
死者数	0.0%	0.0%	-	0.0%	0.0%	20.0%

今年、高齢者が起こした交通事故は、全体の約26%

## ～車を運転するときの注意事項～

急発進、急ハンドル、急ブレーキなど急のつく操作は絶対にやめましょう。  
体調がよくないときは、運転操作にも影響しますので、運転は控えましょう。

