

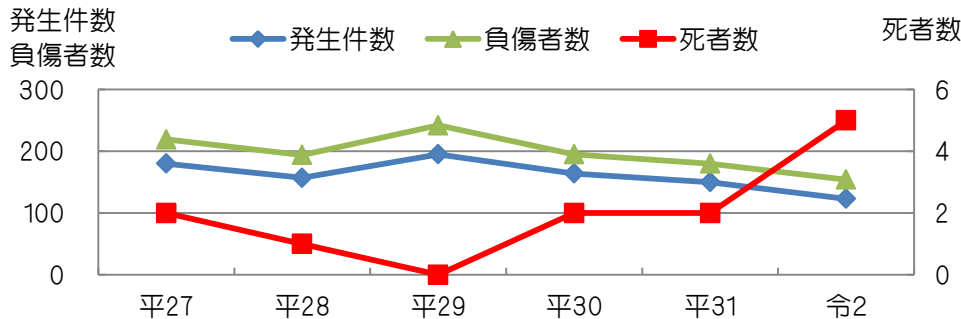


安全サポート新聞

(1月末現在)

R2. 2
秋田県警察本部
交通企画課

秋田県の交通事故発生状況

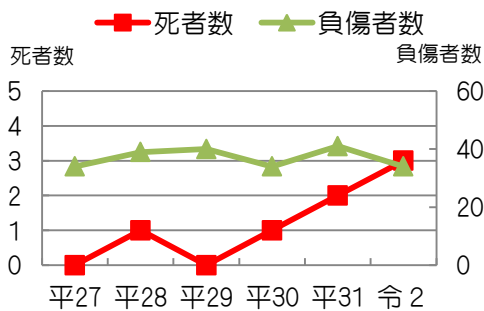


秋田県の交通事故発生状況は、前年同期比で発生件数、負傷者数は減少、死者数は増加

交通事故死者数は前年同期比で3人増加

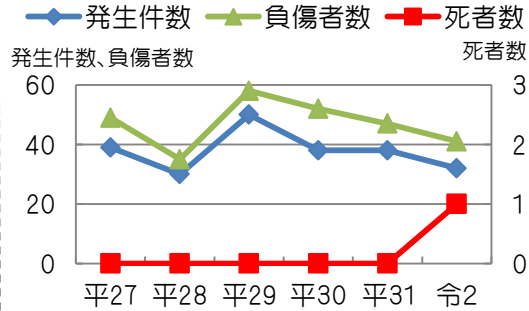
区分	平27.1末	平28.1末	平29.1末	平30.1末	平31.1末	令2.1末
発生件数	180	157	195	164	150	123
死者数	2	1	0	2	2	5
負傷者数	219	194	242	195	180	154

交通事故による高齢者の死傷状況



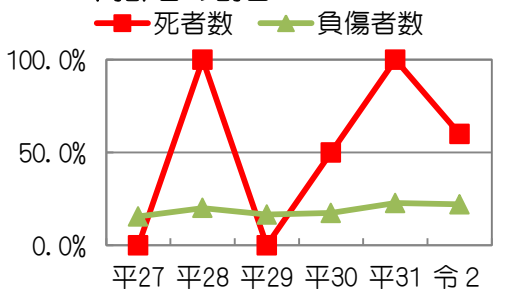
で高齢者の死者数は前年同期比増加

高齢者が起こした交通事故発生状況



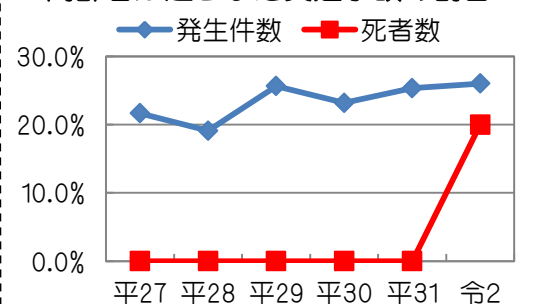
高齢者が起こした交通事故は前年同期比で発生件数、負傷者数は減少、死者数は増加

全死者数・負傷者数に対する高齢者の割合



今年、高齢者は、交通事故により死亡の60%

全交通事故に対する高齢者が起こした交通事故の割合



今年、高齢者が起こした交通事故は、全体の約26%

～車を運転するときの注意事項～

急発進、急ハンドル、急ブレーキなど急のつく操作は絶対にやめましょう。
体調がよくないときは、運転操作にも影響しますので、運転は控えましょう。

