

速度取締り指針

令和4年1月
由利本荘警察署

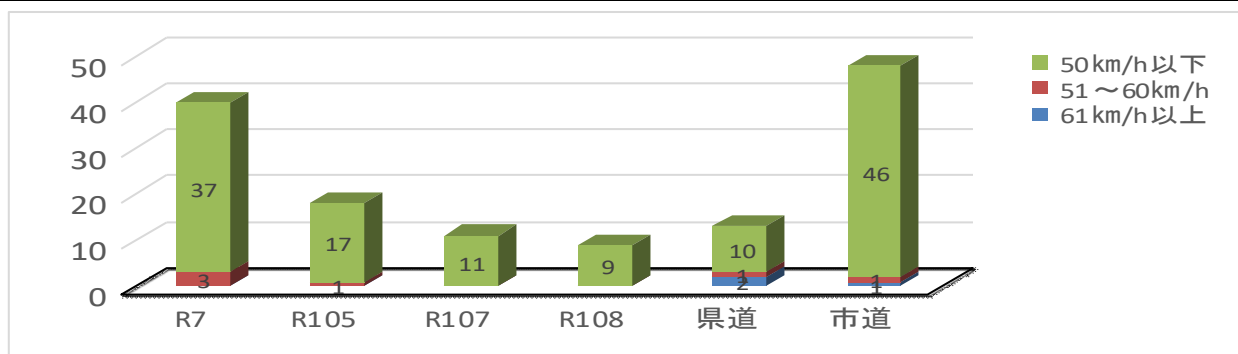
由利本荘警察署の速度取締り重点

重点路線	重点時間帯	区 域	規制速度
国道7号	7:00～10:00 12:00～16:00	岩城～西目地内 平沢～象潟地内	50km/h又は法定
国道105号	7:00～10:00 12:00～16:00	松本～大浦地内	50km/h又は法定

★重点路線以外の場所・時間であっても、速度取締りを実施しています。

由利本荘警察署管内における交通事故発生状況

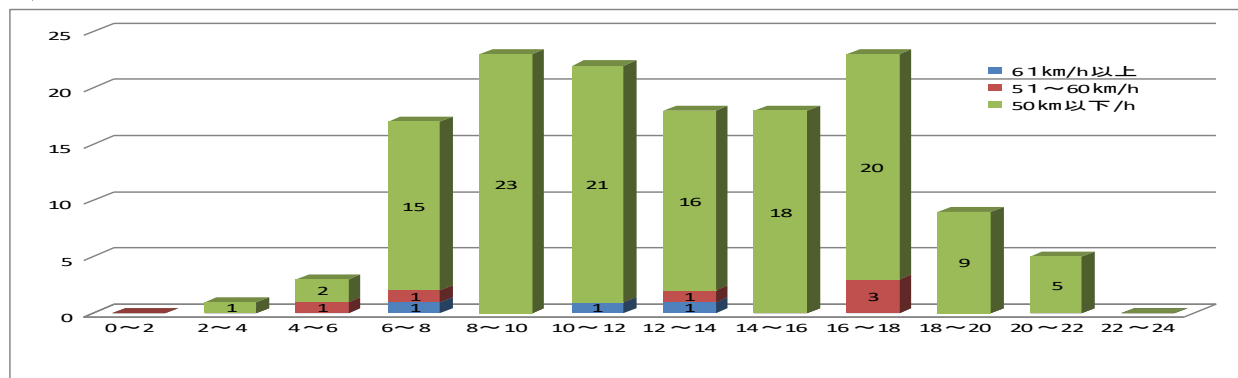
路線別・危険認知速度別の交通事故発生状況（上半期過去3年【対象事故139件】）



★ 特徴

- 各路線で発生した交通事故139件中、国道7号(40件)での発生が最も多くなっています。
- 各路線で最も多い事故類型は、前方不注意などを原因とする追突事故となっています。

時間帯・危険認知速度別の交通事故発生状況（上半期過去3年【対象事故139件】）



★ 特徴

- 6時から8時、10時から14時、16時から18時の時間帯に危険認知速度が50km以上の交通事故の発生が多くなっています。
- ※危険認知速度とは、事故当事者が危険を感じた時の速度をいいます。

～令和3年中の由利本荘警察署管内の交通死亡事故発生状況～

- 交通死亡事故は4件（国道7号1件、市道3件）

～平成31年・令和元年から令和3年までの由利本荘警察署管内での交通死亡事故発生状況～

- 交通死亡事故は13件
（7号4件、105号1件、市道8件）
- 死者13人中、高齢者が12人

※上半期過去3年は、平成31年・令和元年から令和3年までの1月から6月の国道、県道、市道で発生した事故統計